

Sector 1

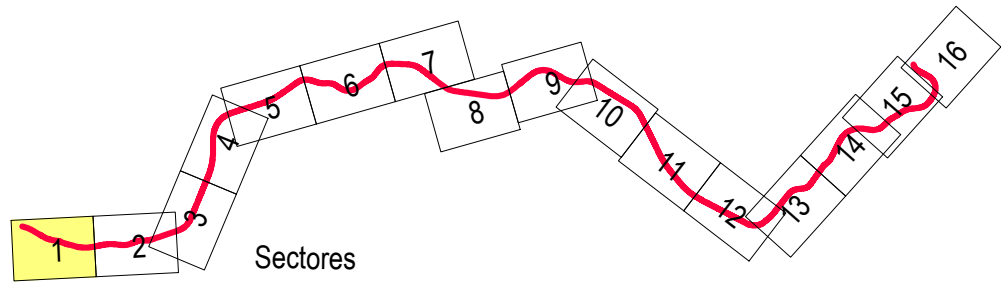


ESCALA GRÁFICA
Esc. 1:5000

- 22.0 Altimetria (m)
- Rede hidrográfica
- Itinerário Principal - IP3
- Edifício habitacional
- Edifício não habitacional
- Edifício Hospitalar
- Edifício Escolar
- Pontos de validação do modelo

Distribuição do parâmetro L_{den}

- Limite 55 dB(A)
- Limite 63 dB(A)
- Limite 65 dB(A)



Sectores

Método de cálculo adoptado: NMPB - Routes - 96
(SETRA-CERTU-LCPC-CSTB)

Ano a que se reporta os resultados: 2006
Altura do cálculo: 4m

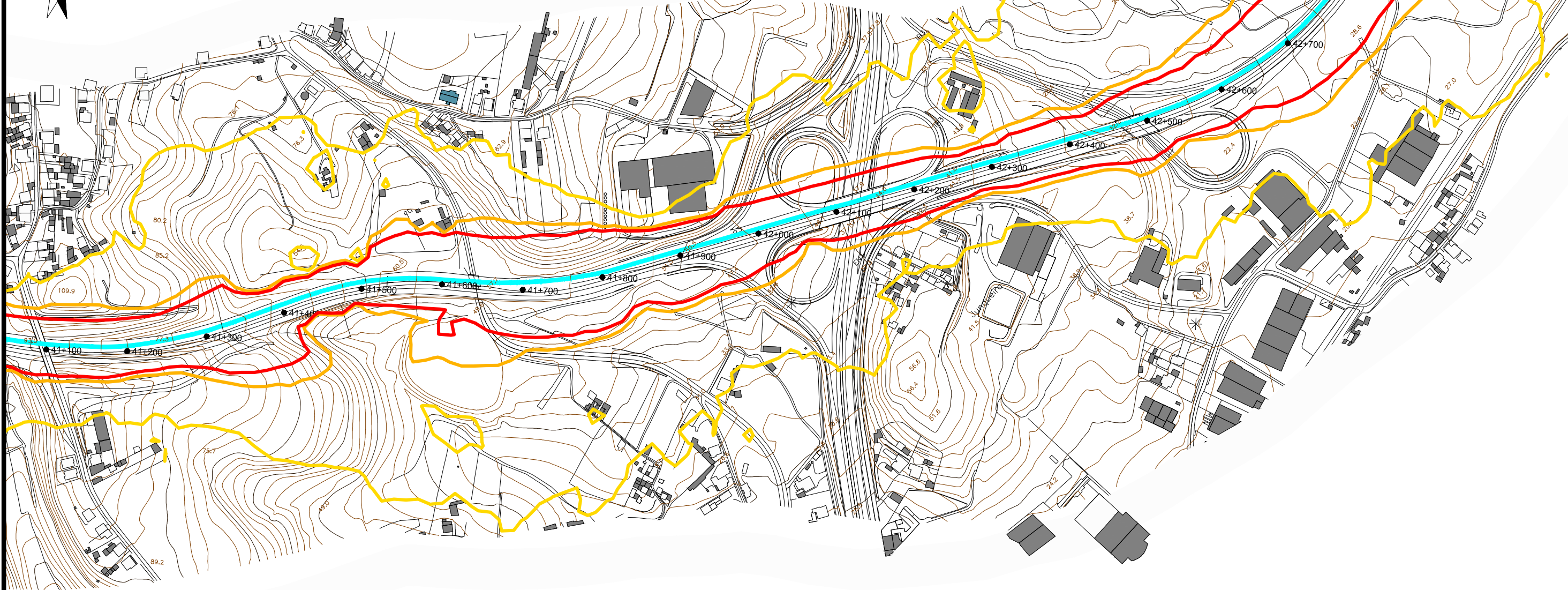
Figura 3A
(Sector 1)
Plano de Acção 2012 - 2017
IP3 Raiva IC6 / Coimbra Norte
Distribuição do parâmetro L_{den}
(com medidas de minimização)



Cad. Refº 42002813/40608A/40608A003A



M = -27000
P = 67500



Sector 2

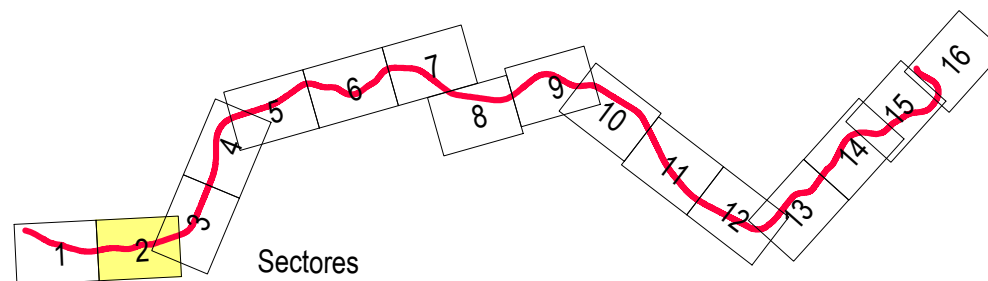


ESCALA GRÁFICA
Esc. 1:5000

- 22.0 Altimetria (m)
- Rede hidrográfica
- Itinerário Principal - IP3
- Edifício habitacional
- Edifício não habitacional
- Edifício Hospitalar
- Edifício Escolar
- Pontos de validação do modelo

Distribuição do parâmetro L_{den}

- Limite 55 dB(A)
- Limite 63 dB(A)
- Limite 65 dB(A)

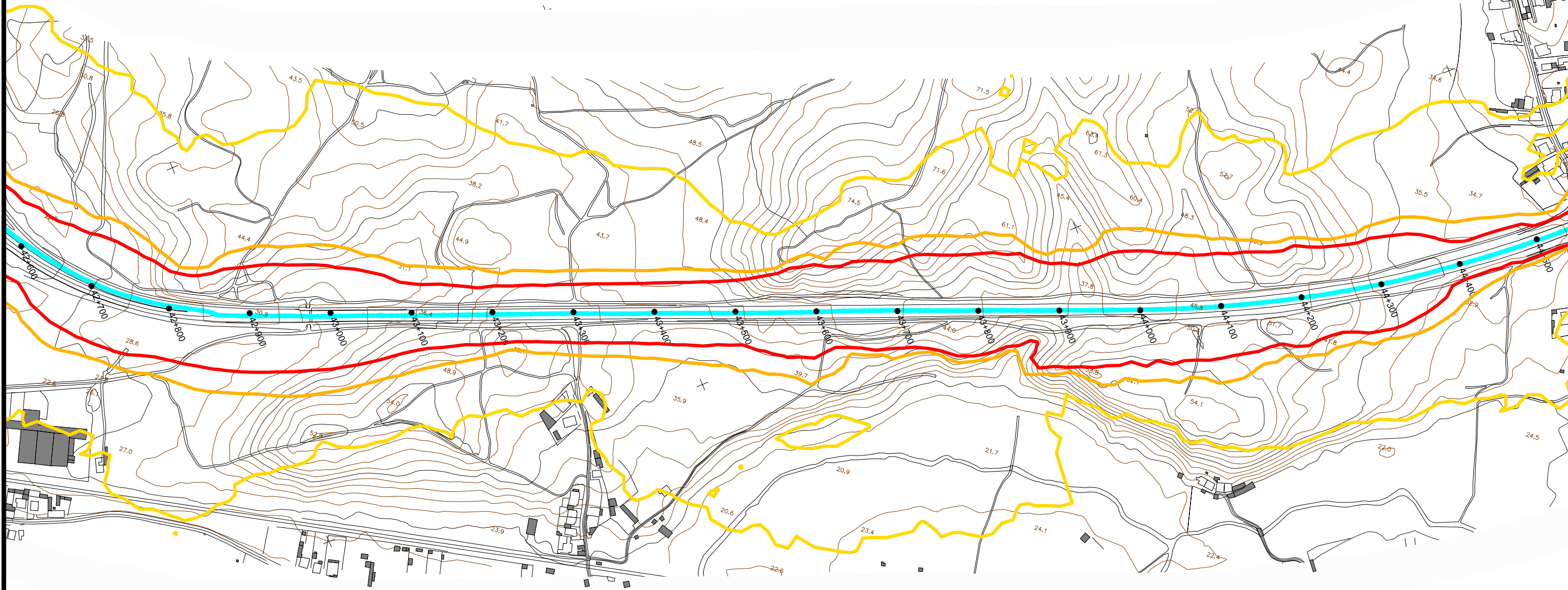
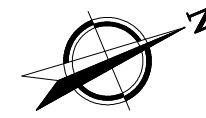


Método de cálculo adoptado: NMPB - Routes - 96
(SETRA-CERTU-LCPC-CSTB)

Ano a que se reporta os resultados: 2006
Altura do cálculo: 4m

Figura 3A
(Sector 2)
Plano de Acção 2012 - 2017
IP3 Raiva IC6 / Coimbra Norte
Distribuição do parâmetro L_{den}
(com medidas de minimização)





Sector 3

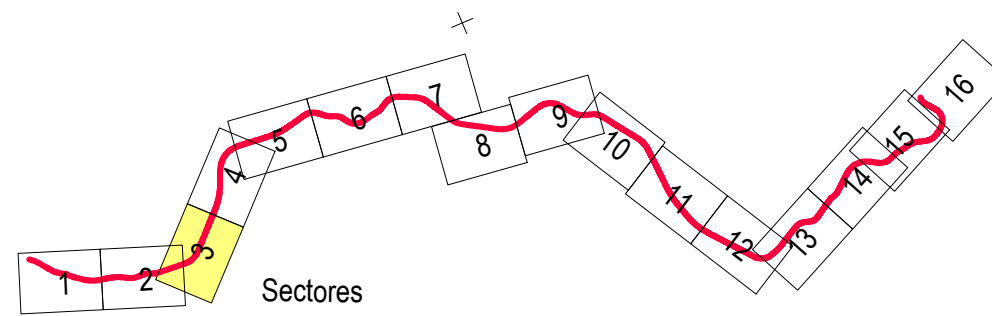


ESCALA GRÁFICA
Esc. 1:5000

- Altimetria (m)
- Rede hidrográfica
- Itinerário Principal - IP3
- Edifício habitacional
- Edifício não habitacional
- Edifício Hospitalar
- Edifício Escolar
- Pontos de validação do modelo

Distribuição do parâmetro L_{den}

- Limite 55 dB(A)
- Limite 63 dB(A)
- Limite 65 dB(A)

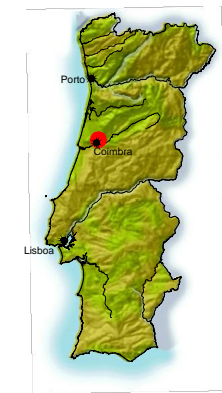


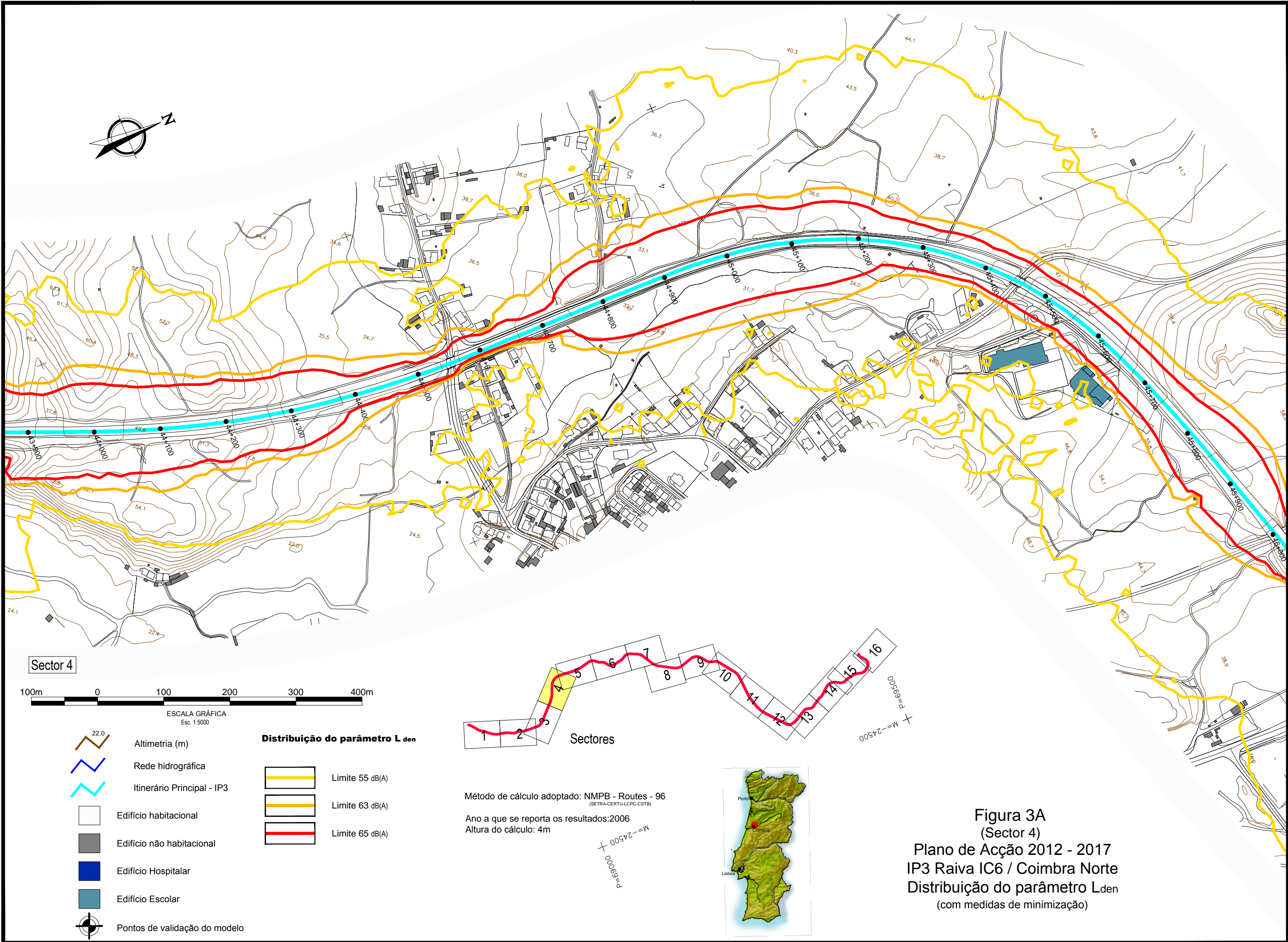
Método de cálculo adoptado: NMPB - Routes - 96
(SETRA-CERTU-LCPC-CSTB)

Ano a que se reporta os resultados: 2006

Altura do cálculo: 4m

Figura 3A
(Sector 3)
Plano de Acção 2012 - 2017
IP3 Raiva IC6 / Coimbra Norte
Distribuição do parâmetro L_{den}
(com medidas de minimização)





Sector 4

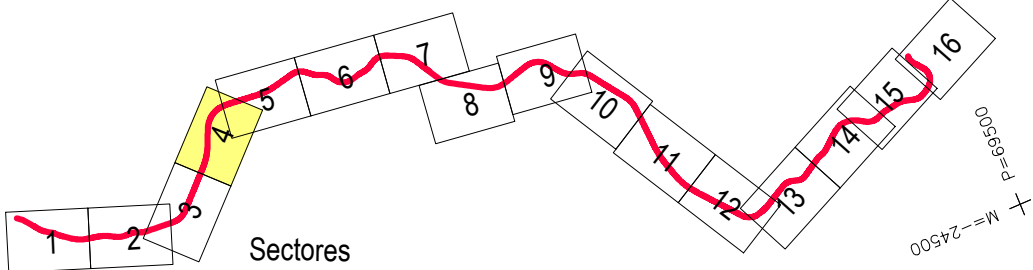


ESCALA GRÁFICA
Esc. 1:5000

- Altimetria (m)
- Rede hidrográfica
- Itinerário Principal - IP3
- Edifício habitacional
- Edifício não habitacional
- Edifício Hospitalar
- Edifício Escolar
- Pontos de validação do modelo

Distribuição do parâmetro L_{den}

- Limite 55 dB(A)
- Limite 63 dB(A)
- Limite 65 dB(A)

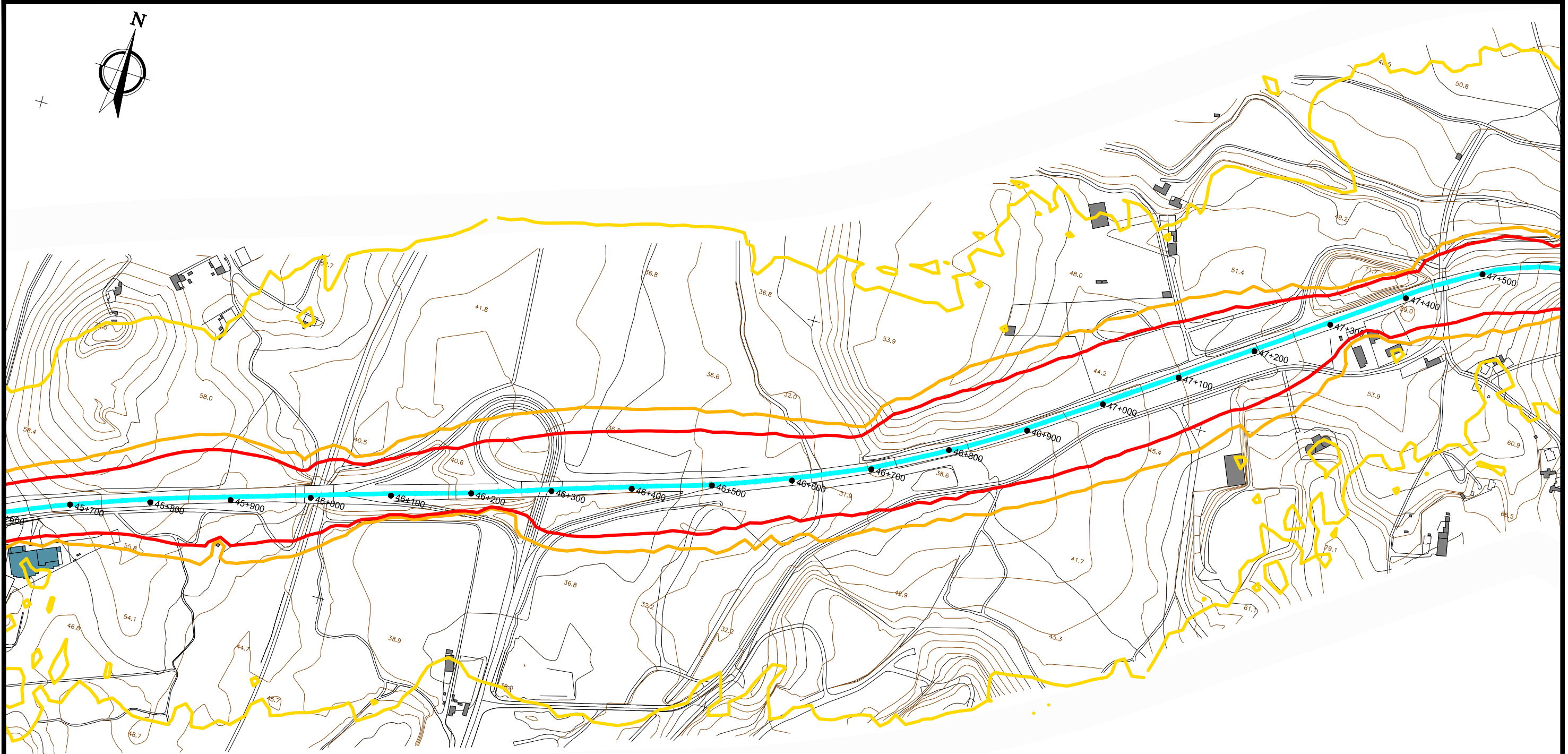


Sectores

Método de cálculo adoptado: NMPB - Routes - 96
(SETRA-CERTU-LCPC-CSTB)
Ano a que se reporta os resultados: 2006
Altura do cálculo: 4m



Figura 3A
(Sector 4)
Plano de Acção 2012 - 2017
IP3 Raiva IC6 / Coimbra Norte
Distribuição do parâmetro L_{den}
(com medidas de minimização)



Sector 5

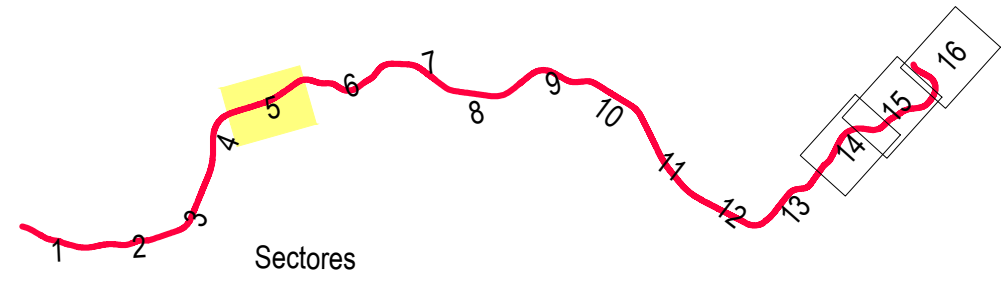


ESCALA GRÁFICA
Esc. 1:5000

- 22.0 Altimetria (m)
- Rede hidrográfica
- Itinerário Principal - IP3
- Edifício habitacional
- Edifício não habitacional
- Edifício Hospitalar
- Edifício Escolar
- Pontos de validação do modelo

Distribuição do parâmetro L_{den}

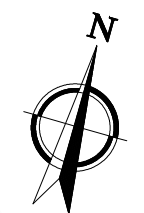
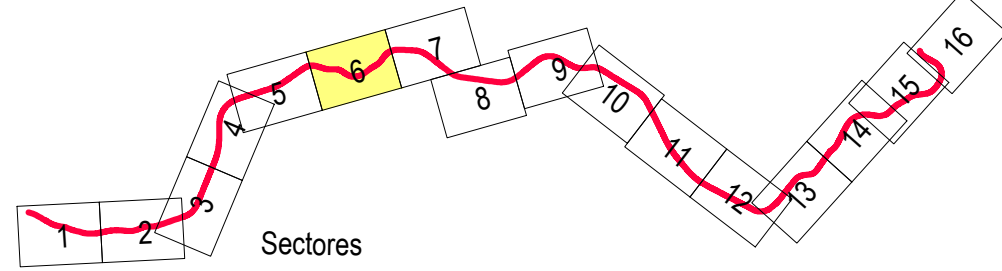
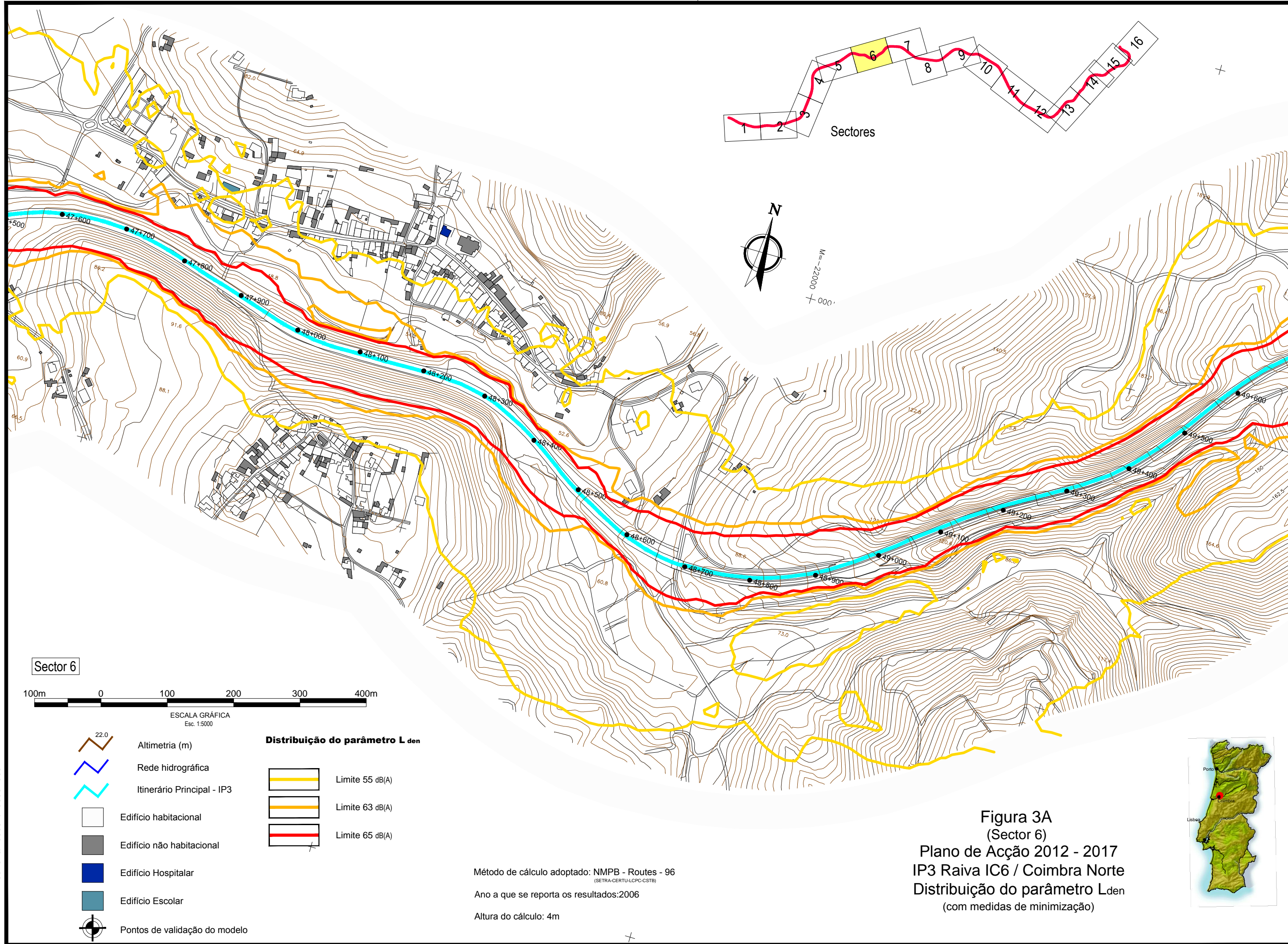
- Limite 55 dB(A)
- Limite 63 dB(A)
- Limite 65 dB(A)



Método de cálculo adoptado: NMPB - Routes - 96
(SETRA-CERTU-LCPC-CSTB)
Ano a que se reporta os resultados: 2006
Altura do cálculo: 4m

Figura 3A
(Sector 5)
Plano de Acção 2012 - 2017
IP3 Raiva IC6 / Coimbra Norte
Distribuição do parâmetro L_{den}
(com medidas de minimização)





M = 22000
+ 000

Sector 6



ESCALA GRÁFICA
Esc. 1:5000

- 22.0 Altimetria (m)
- Rede hidrográfica
- Itinerário Principal - IP3
- Edifício habitacional
- Edifício não habitacional
- Edifício Hospitalar
- Edifício Escolar
- Pontos de validação do modelo

Distribuição do parâmetro L_{den}

- Limite 55 dB(A)
- Limite 63 dB(A)
- Limite 65 dB(A)

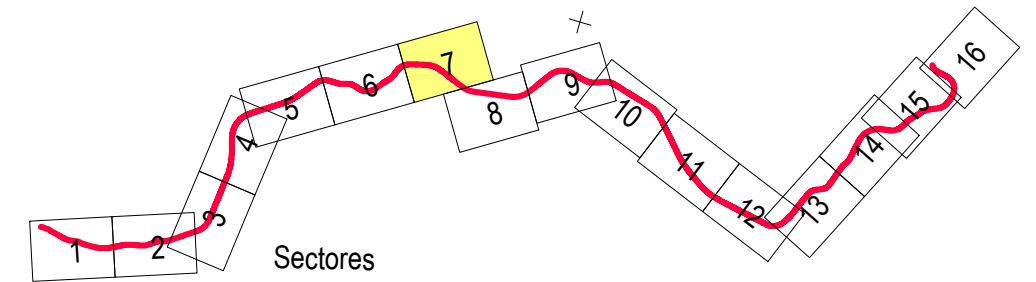
Método de cálculo adoptado: NMPB - Routes - 96
(SETRA-CERTU-LCPC-CSTB)

Ano a que se reporta os resultados: 2006

Altura do cálculo: 4m

Figura 3A
(Sector 6)
Plano de Acção 2012 - 2017
IP3 Raiva IC6 / Coimbra Norte
Distribuição do parâmetro L_{den}
(com medidas de minimização)



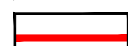




Sectores

-  Altimetria (m)
-  Rede hidrográfica
-  Itinerário Principal - IP3
-  Edifício habitacional
-  Edifício não habitacional
-  Edifício Hospitalar
-  Edifício Escolar
-  Pontos de validação do modelo

Distribuição do parâmetro L_{den}

-  Limite 55 dB(A)
-  Limite 63 dB(A)
-  Limite 65 dB(A)

Método de cálculo adoptado: NMPB - Routes - 96
Ano a que se reporta os resultados: 2006
Altura do cálculo: 4m

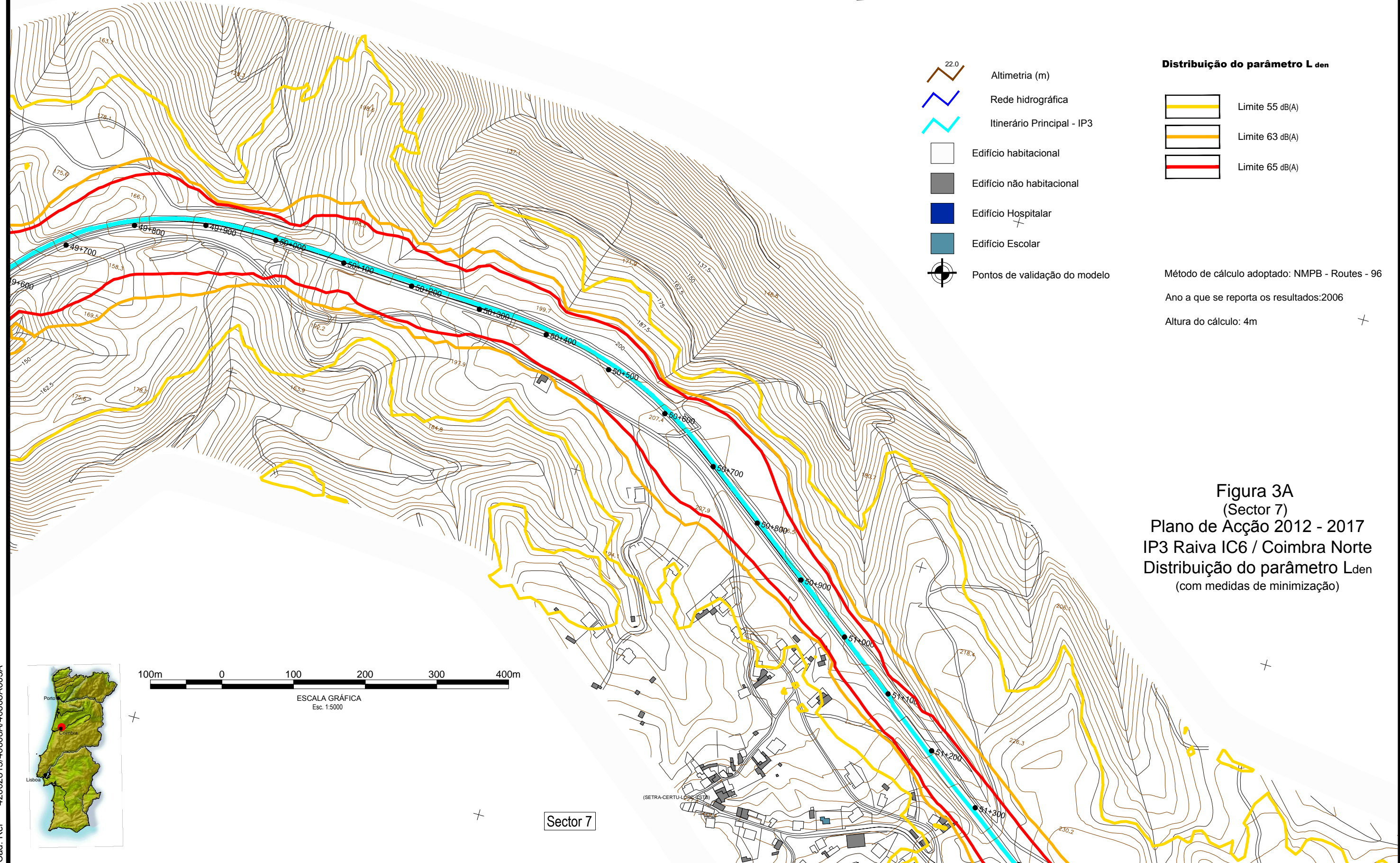
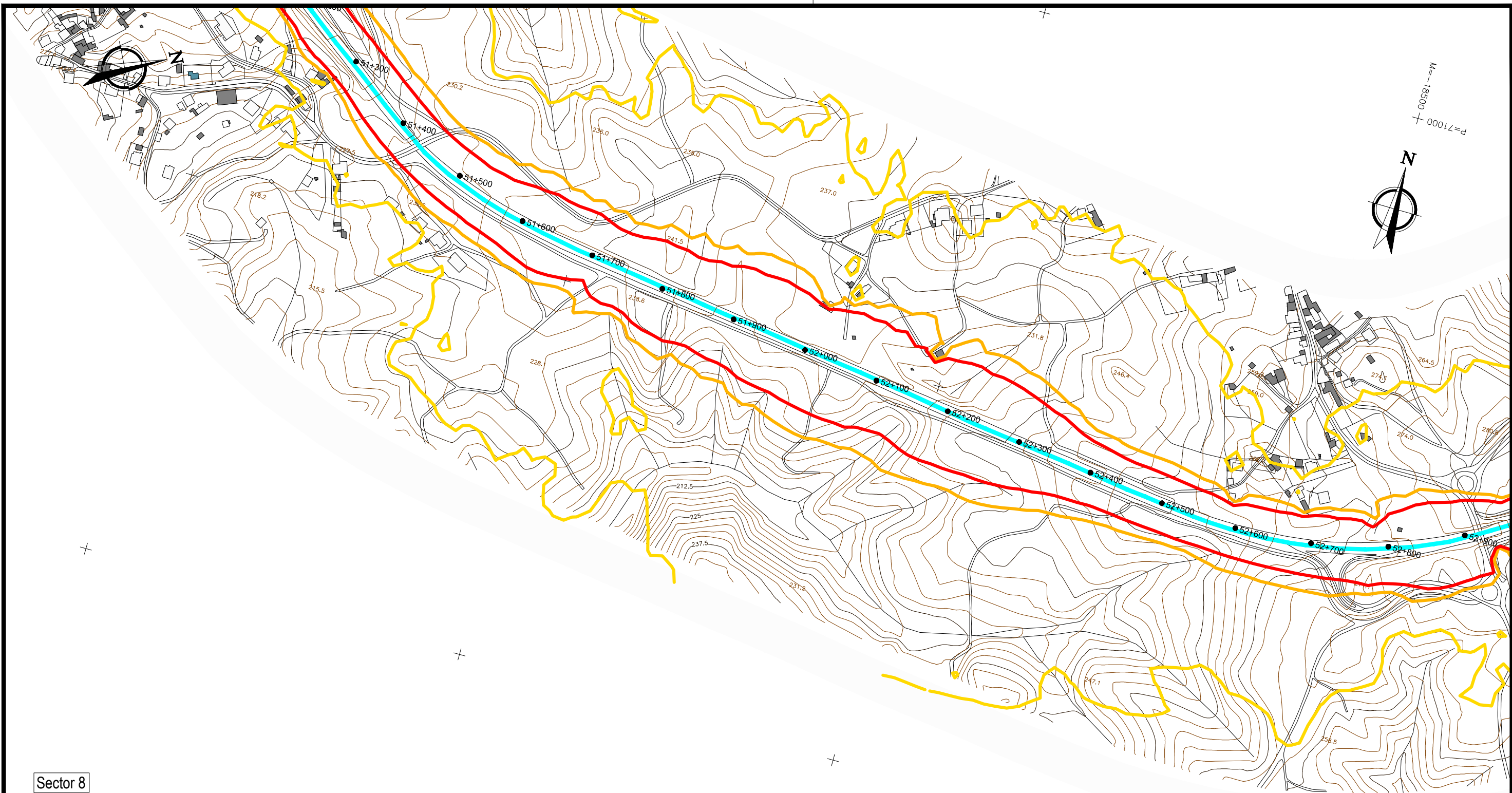


Figura 3A
(Sector 7)
Plano de Acção 2012 - 2017
IP3 Raiva IC6 / Coimbra Norte
Distribuição do parâmetro L_{den}
(com medidas de minimização)

Cad. Refº 42002813/40608A/40608A003A



Sector 7



M=1:18500
P=71000

Sector 8

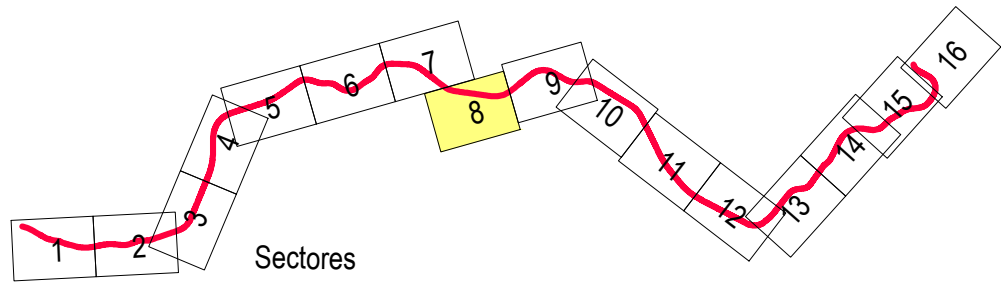


ESCALA GRÁFICA
Esc. 1:5000

- 22.0 Altimetria (m)
- Rede hidrográfica
- Itinerário Principal - IP3
- Edifício habitacional
- Edifício não habitacional
- Edifício Hospitalar
- Edifício Escolar
- Pontos de validação do modelo

Distribuição do parâmetro L_{den}

- Limite 55 dB(A)
- Limite 63 dB(A)
- Limite 65 dB(A)



Sectores

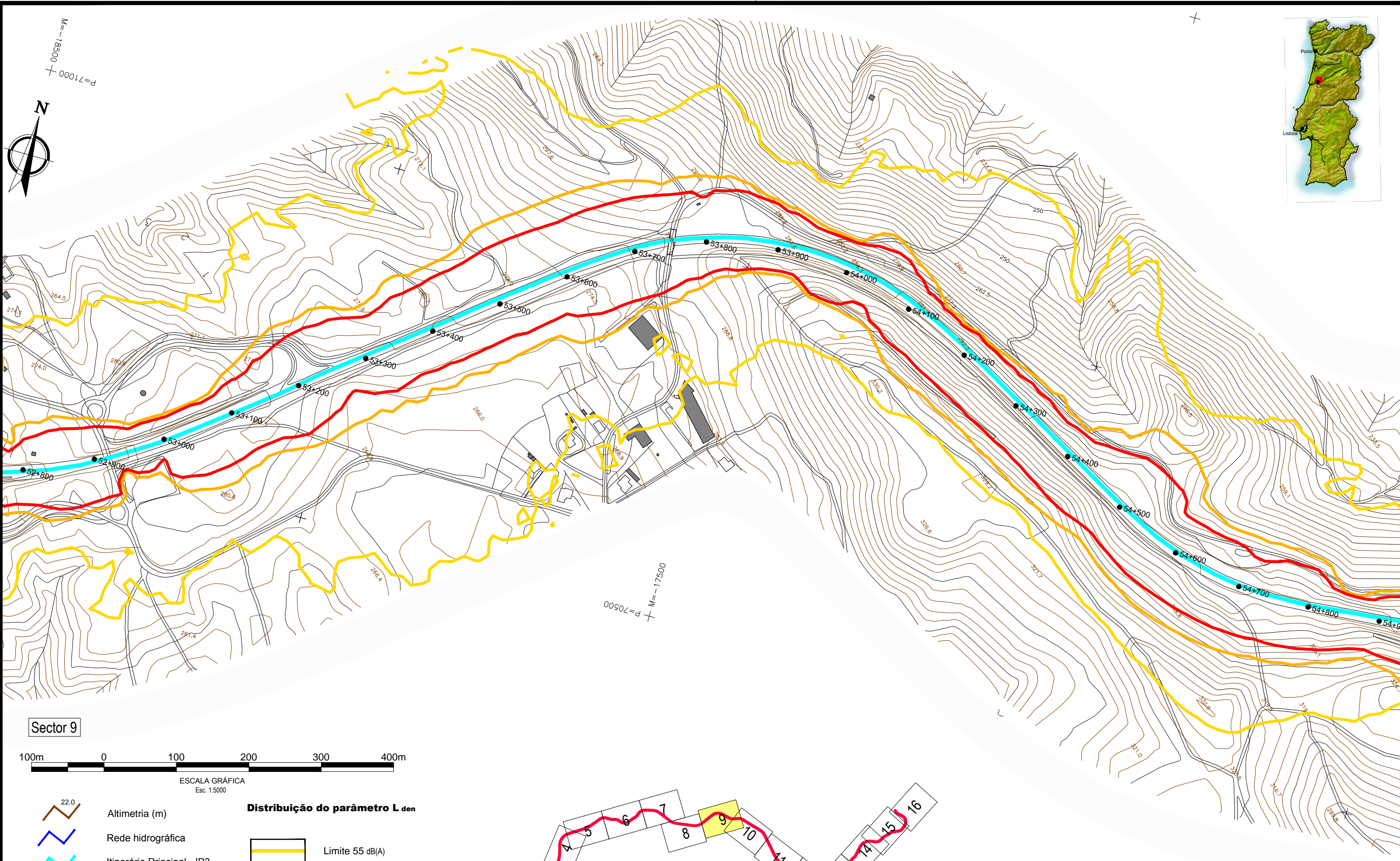
Método de cálculo adoptado: NMPB - Routes - 96
(SETRA-CERTU-LCPC-CSTB)

Ano a que se reporta os resultados: 2006

Altura do cálculo: 4m

Figura 3A
(Sector 8)
Plano de Acção 2012 - 2017
IP3 Raiva IC6 / Coimbra Norte
Distribuição do parâmetro L_{den}
(com medidas de minimização)





Sector 9

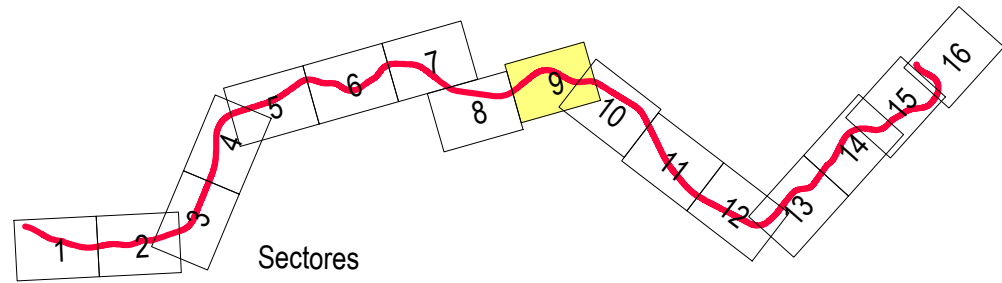


ESCALA GRÁFICA
Esc. 1:5000

- Altimetria (m)
- Rede hidrográfica
- Itinerário Principal - IP3
- Edifício habitacional
- Edifício não habitacional
- Edifício Hospitalar
- Edifício Escolar
- Pontos de validação do modelo

Distribuição do parâmetro L_{den}

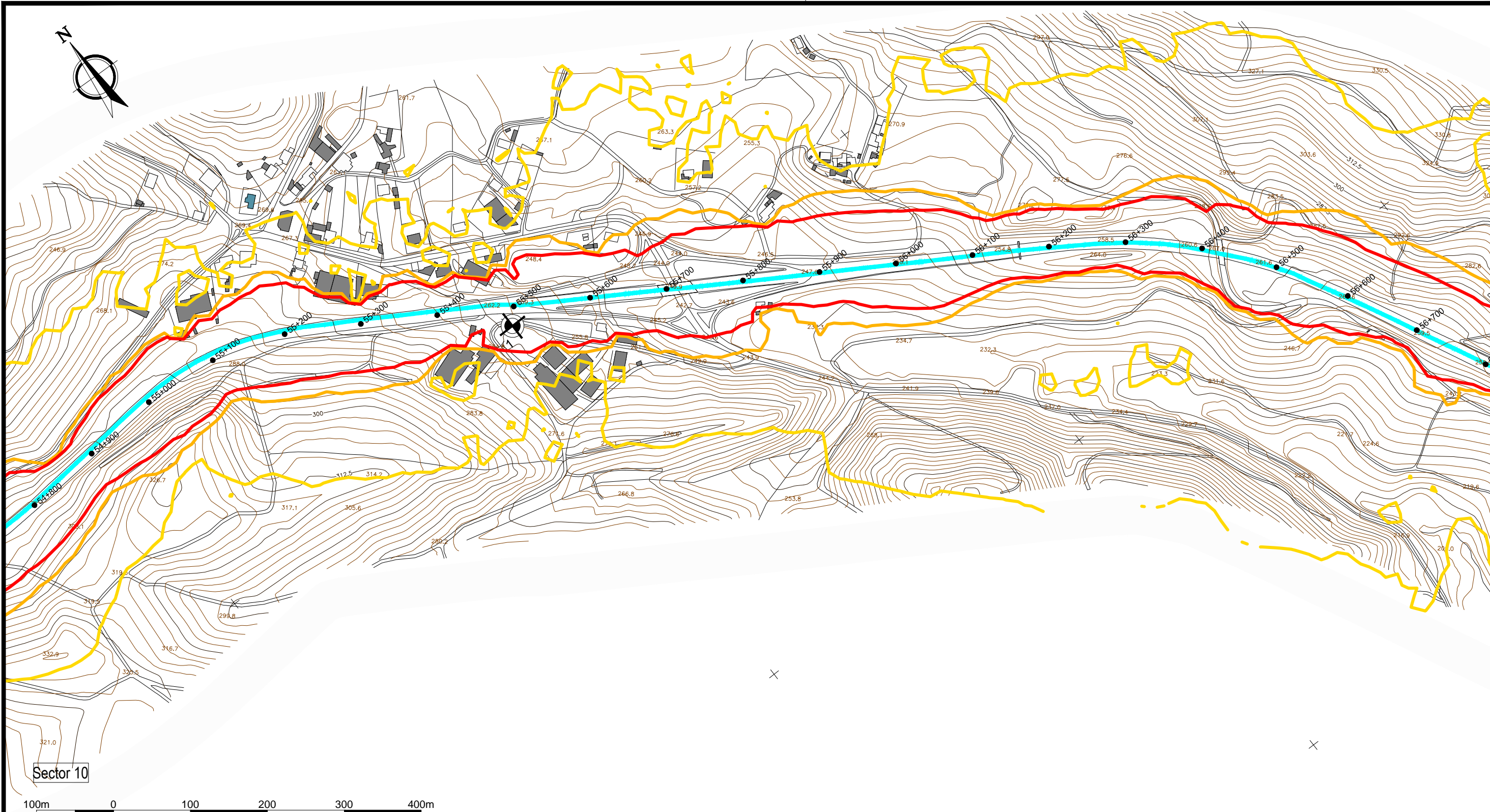
- Limite 55 dB(A)
- Limite 63 dB(A)
- Limite 65 dB(A)



Sectores

Método de cálculo adoptado: NMPB - Routes - 96
(SETRA-CERTU-LCPC-CSTB)
Ano a que se reporta os resultados: 2006
Altura do cálculo: 4m

Figura 3A
(Sector 9)
Plano de Acção 2012 - 2017
IP3 Raiva IC6 / Coimbra Norte
Distribuição do parâmetro L_{den}
(com medidas de minimização)



Sector 10

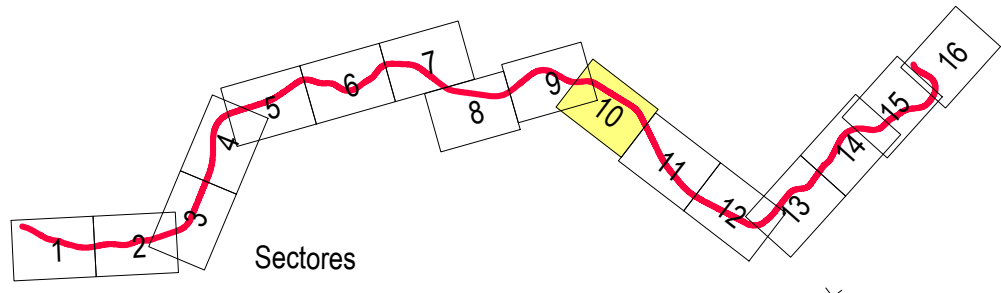


ESCALA GRÁFICA
Esc. 1:5000

- 22.0 Altimetria (m)
- Rede hidrográfica
- Itinerário Principal - IP3
- Edifício habitacional
- Edifício não habitacional
- Edifício Hospitalar
- Edifício Escolar
- Pontos de validação do modelo

Distribuição do parâmetro L_{den}

- Limite 55 dB(A)
- Limite 63 dB(A)
- Limite 65 dB(A)



Método de cálculo adoptado: NMPB - Routes - 96
(SETRA-CERTU-LCPC-CSTB)
Ano a que se reporta os resultados: 2006
Altura do cálculo: 4m

Figura 3A
(Sector 10)
Plano de Acção 2012 - 2017
IP3 Raiva IC6 / Coimbra Norte
Distribuição do parâmetro L_{den}
(com medidas de minimização)



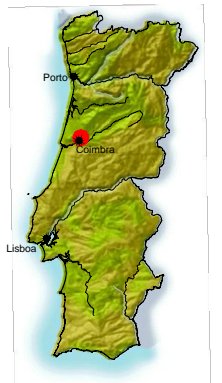
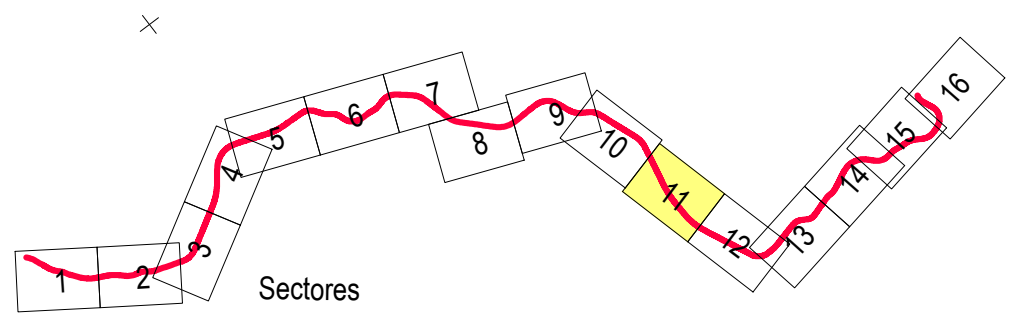
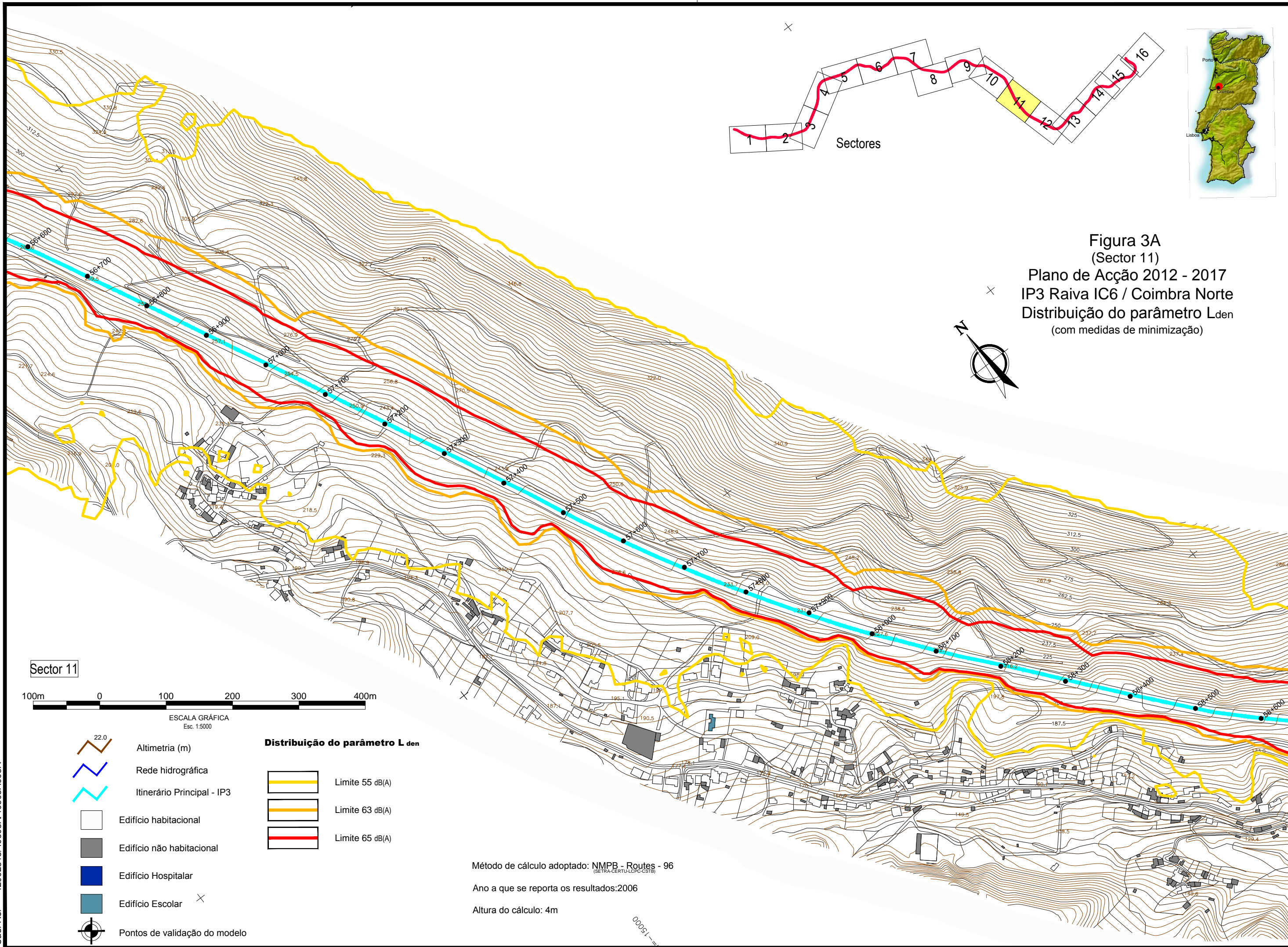
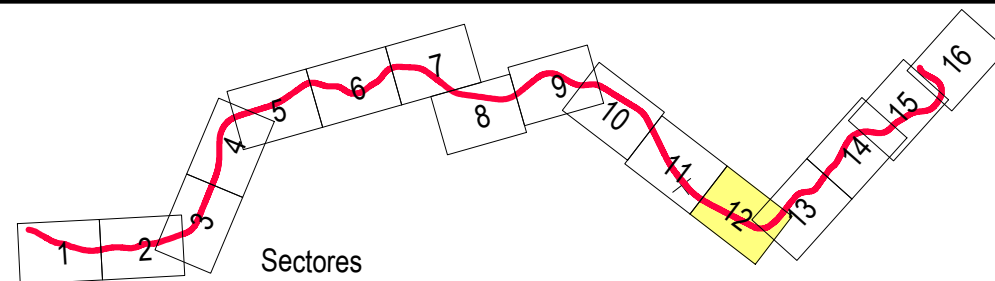



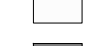






Figura 3A
(Sector 11)
Plano de Acção 2012 - 2017
IP3 Raiva IC6 / Coimbra Norte
Distribuição do parâmetro L_{den}
(com medidas de minimização)

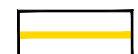
Cad. Ref^o 42002813/40608A/40608A003A



M=1:2500
+ 00089=P

-  Altimetria (m)
-  Rede hidrográfica
-  Itinerário Principal - IP3
-  Edifício habitacional
-  Edifício não habitacional
-  Edifício Hospitalar
-  Edifício Escolar
-  Pontos de validação do modelo

Distribuição do parâmetro L_{den}

-  Limite 55 dB(A)
-  Limite 63 dB(A)
-  Limite 65 dB(A)

Método de cálculo adoptado: NMPB - Routes - 96

Ano a que se reporta os resultados: 2006

Altura do cálculo: 4m

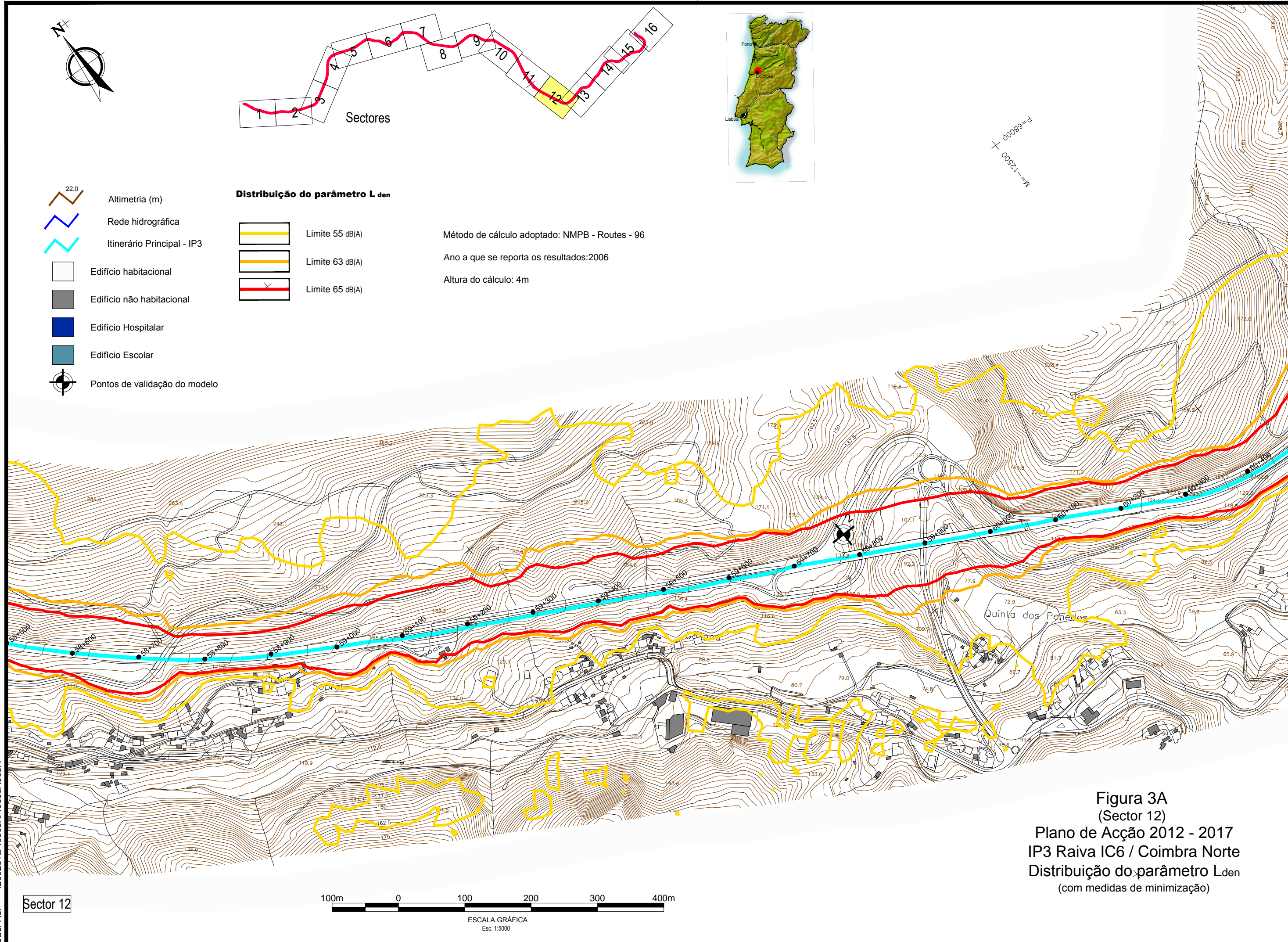
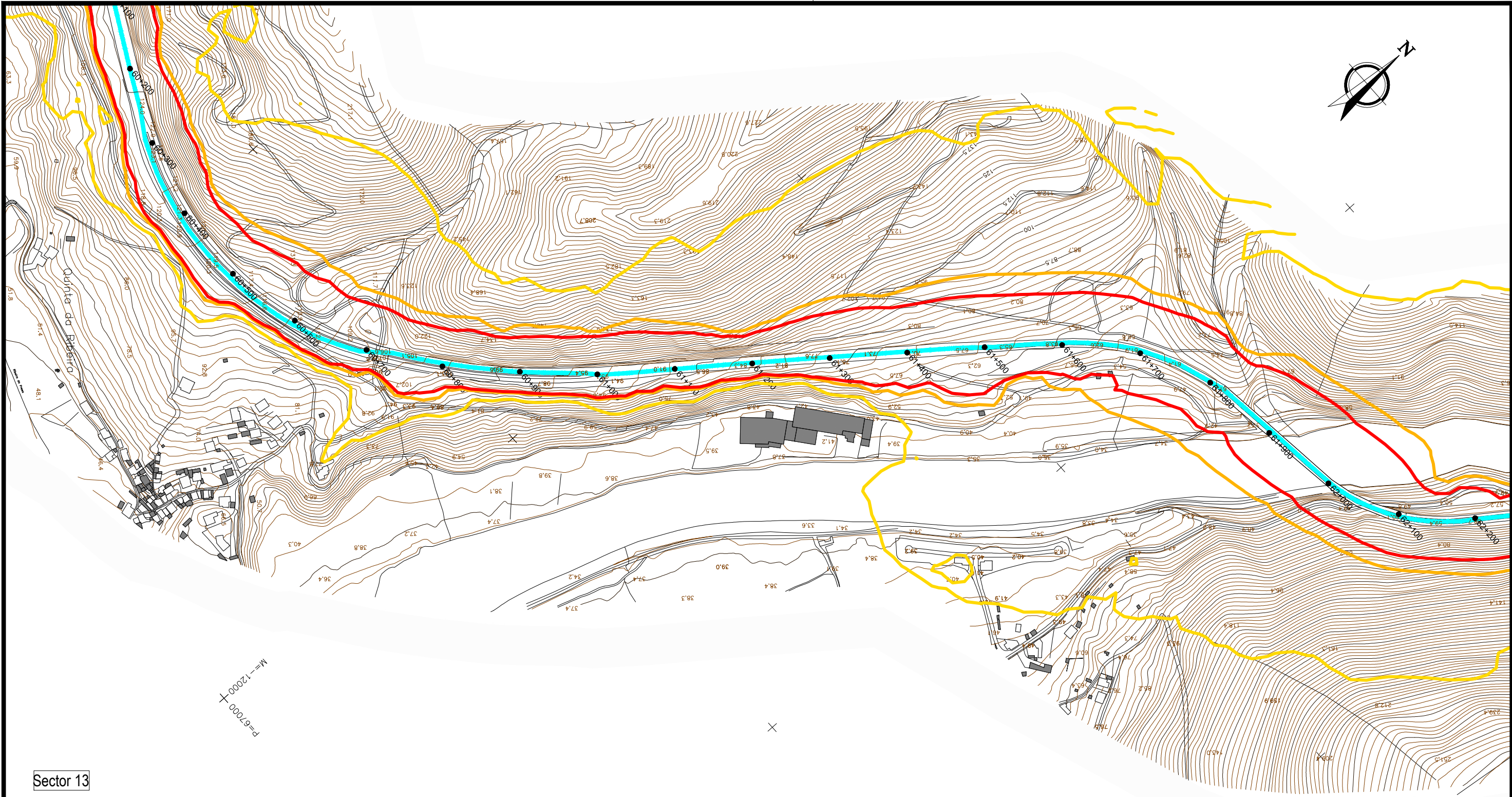


Figura 3A
(Sector 12)
Plano de Acção 2012 - 2017
IP3 Raiva IC6 / Coimbra Norte
Distribuição do parâmetro L_{den}
(com medidas de minimização)



Sector 13

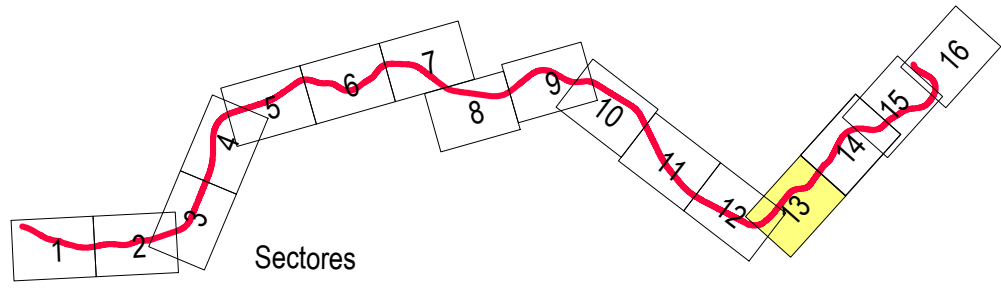


ESCALA GRÁFICA
Esc. 1:5000

- 22.0 Altimetria (m)
- Rede hidrográfica
- Itinerário Principal - IP3
- Edifício habitacional
- Edifício não habitacional
- Edifício Hospitalar
- Edifício Escolar
- Pontos de validação do modelo

Distribuição do parâmetro L_{den}

- Limite 55 dB(A)
- Limite 63 dB(A)
- Limite 65 dB(A)



Sectores

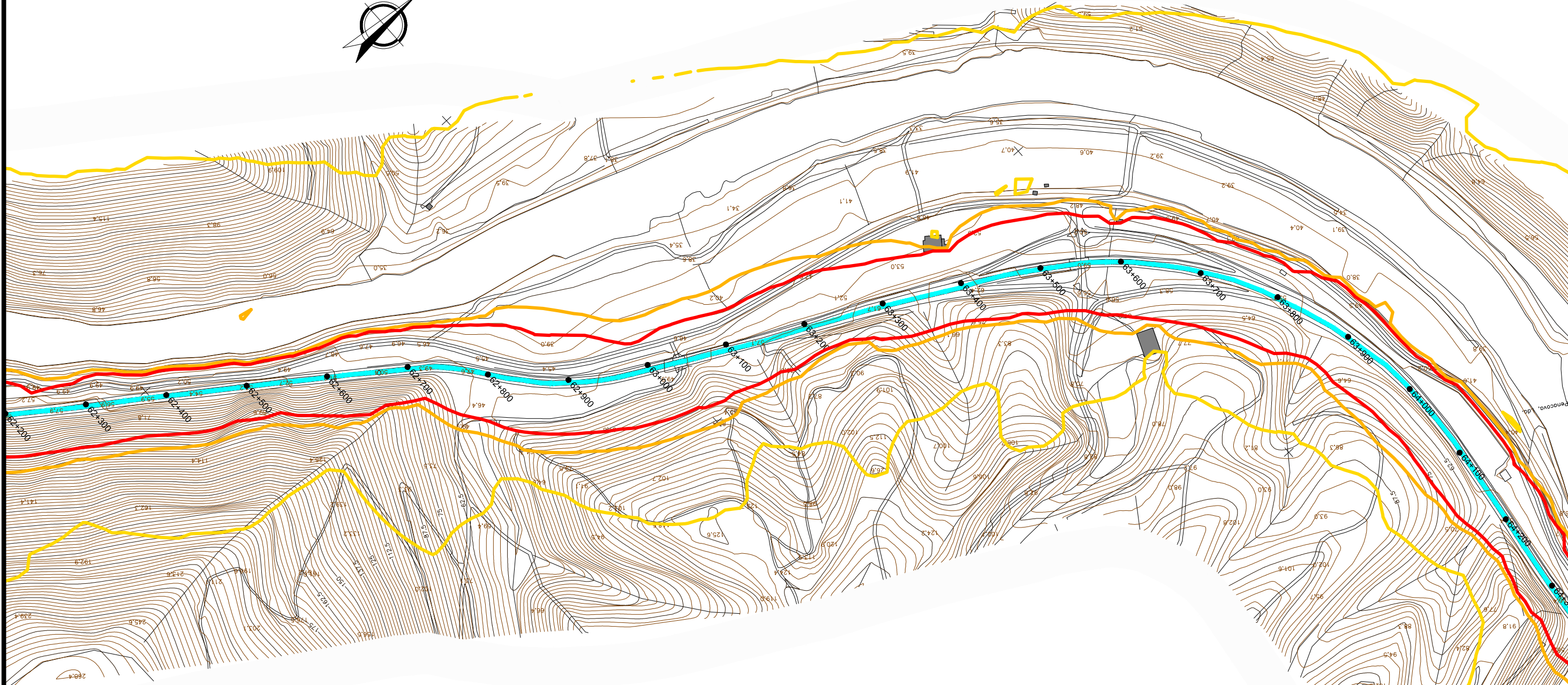
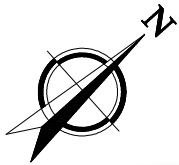
Método de cálculo adoptado: NMPB - Routes - 96
(SETRA-CERTU-LCPC-CSTB)

Ano a que se reporta os resultados: 2006

Altura do cálculo: 4m

Figura 3A
(Sector 13)
Plano de Acção 2012 - 2017
IP3 Raiva IC6 / Coimbra Norte
Distribuição do parâmetro L_{den}
(com medidas de minimização)





Sector 14

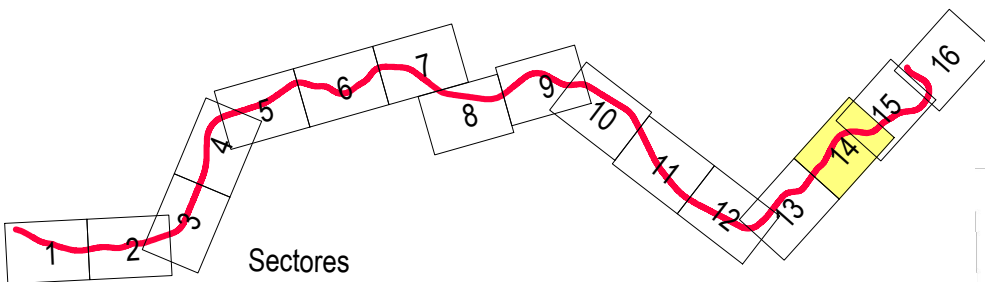


ESCALA GRÁFICA
Esc. 1:5000

- 22.0 Altimetria (m)
- Rede hidrográfica
- Itinerário Principal - IP3
- Edifício habitacional
- Edifício não habitacional
- Edifício Hospitalar
- Edifício Escolar
- Pontos de validação do modelo

Distribuição do parâmetro L den

- Limite 55 dB(A)
- Limite 63 dB(A)
- Limite 65 dB(A)



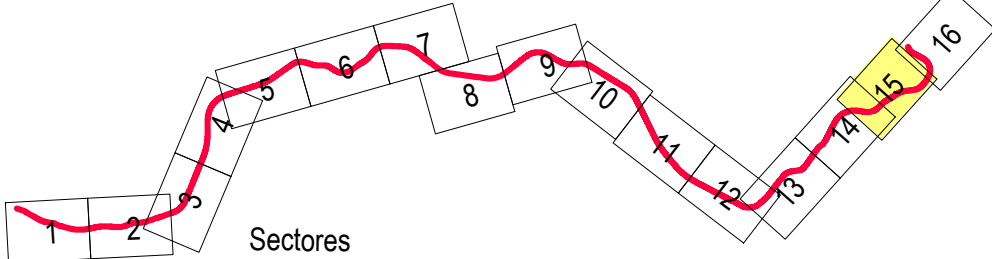
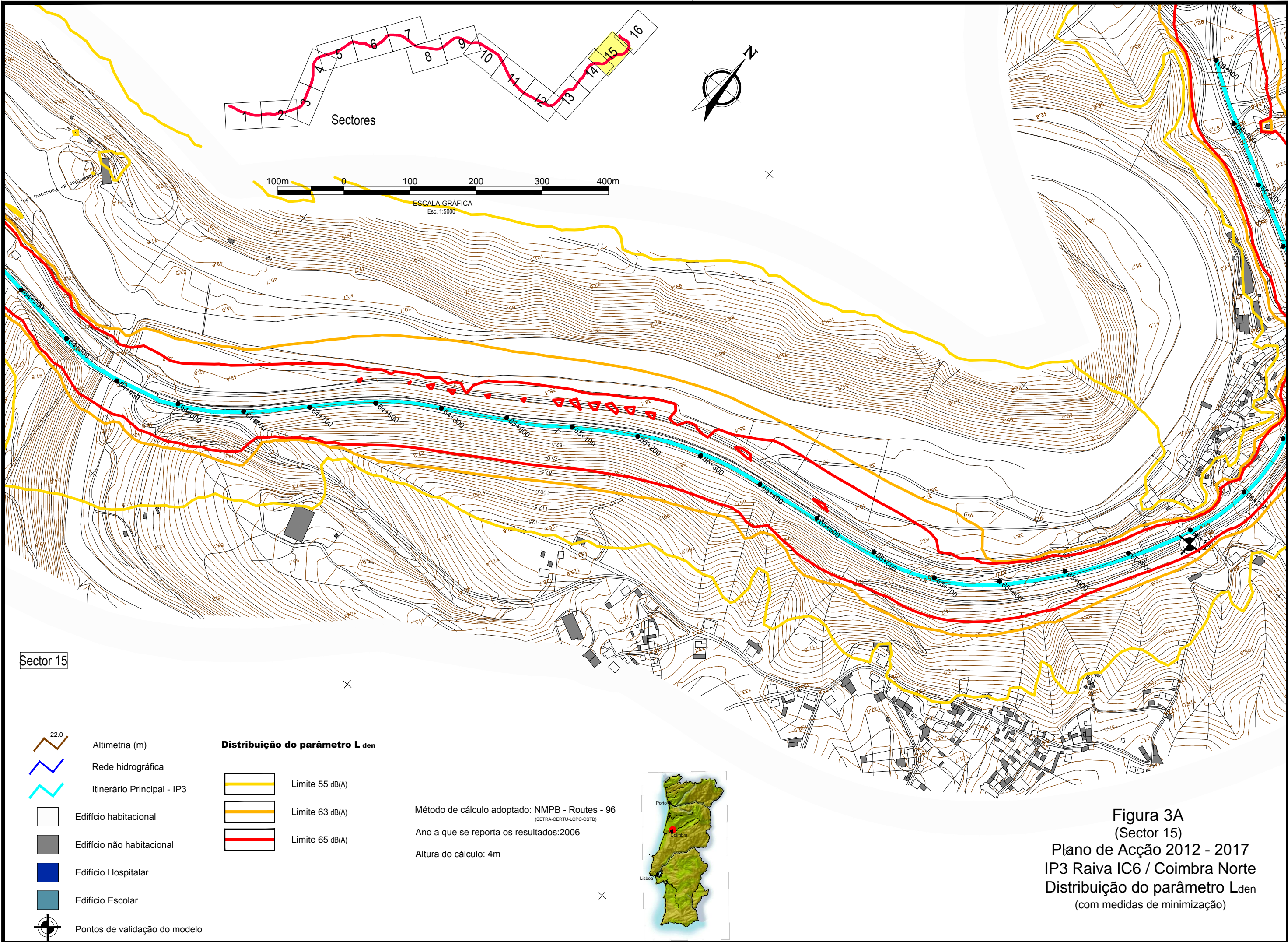
Método de cálculo adoptado: NMPB - Routes - 96
(SETRA-CERTU-LCPC-CSTB)

Ano a que se reporta os resultados: 2006

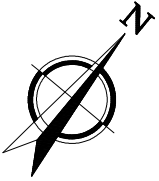
Altura do cálculo: 4m



Figura 3A
(Sector 14)
Plano de Acção 2012 - 2017
IP3 Raiva IC6 / Coimbra Norte
Distribuição do parâmetro Lden
(com medidas de minimização)



100m 0 100 200 300 400m
 ESCALA GRÁFICA
 Esc. 1:5000



Sector 15

- Altimetria (m)
- Rede hidrográfica
- Itinerário Principal - IP3
- Edifício habitacional
- Edifício não habitacional
- Edifício Hospitalar
- Edifício Escolar
- Pontos de validação do modelo

Distribuição do parâmetro L_{den}

- Limite 55 dB(A)
- Limite 63 dB(A)
- Limite 65 dB(A)

Método de cálculo adoptado: NMPB - Routes - 96
(SETRA-CERTU-LCPC-CSTB)
 Ano a que se reporta os resultados: 2006
 Altura do cálculo: 4m



Figura 3A
 (Sector 15)
 Plano de Acção 2012 - 2017
 IP3 Raiva IC6 / Coimbra Norte
 Distribuição do parâmetro L_{den}
 (com medidas de minimização)

