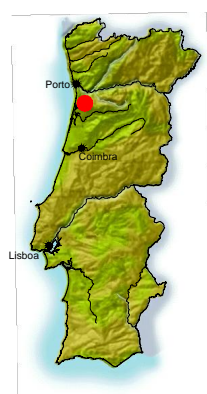


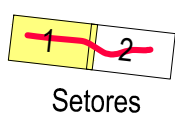
Setor 1



- 22.0 Altimetria (m)
- Rede hidrográfica
- Estrada Nacional - EN 223
- Edifício habitacional
- Edifício não habitacional
- Edifício Hospitalar
- Edifício Escolar
- Pontos de validação do modelo

**Distribuição do parâmetro L<sub>n</sub>**

- Isófona 45 dB(A)
- Isófona 50 dB(A)
- Isófona 55 dB(A)
- Isófona 60 dB(A)

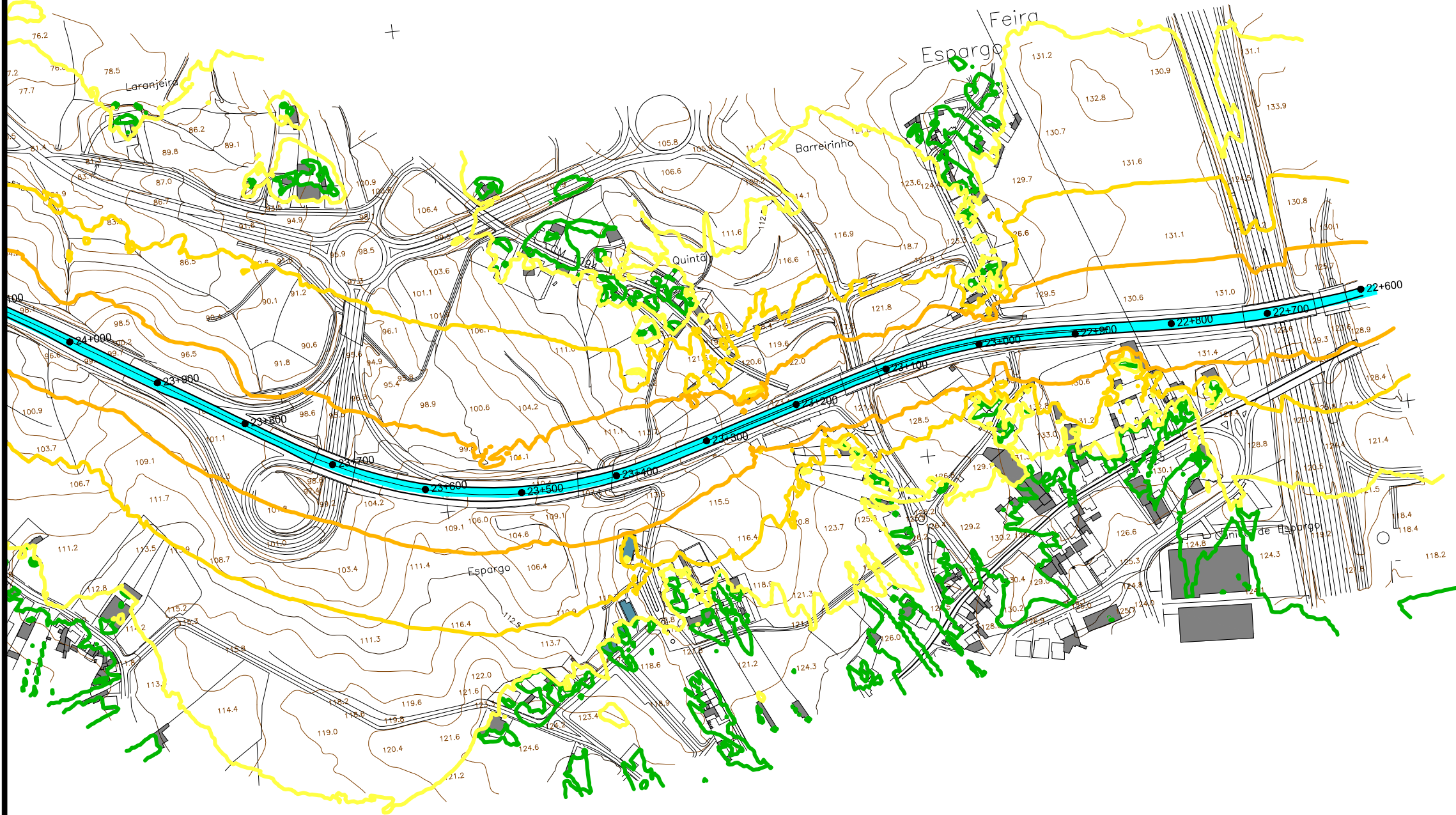


Setores



**Figura 2A**  
(Setor 1)  
**Plano de Ação**  
EN 223 - Feira IP1 / Macedo IC1  
Distribuição do parâmetro L<sub>n</sub>

Método de cálculo adotado: NMPB - Routes - 96  
(SETRA-CERTU-LCPC-CSTB)  
Ano a que se reporta os resultados: 2011  
Altura do cálculo: 4m



Setor 2

$\perp p=139000$



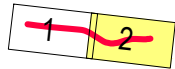
ESCALA GRÁFICA  
Esc. 1:5000



- 22.0 Altimetria (m)
- Rede hidrográfica
- Estrada Nacional - EN 223
- Edifício habitacional
- Edifício não habitacional
- Edifício Hospitalar
- Edifício Escolar
- Pontos de validação do modelo

**Distribuição do parâmetro  $L_n$**

- Isófona 45 dB(A)
- Isófona 50 dB(A)
- Isófona 55 dB(A)
- Isófona 60 dB(A)



Setores

Método de cálculo adotado: NMPB - Routes - 96  
(SETRA-CERTU-LCPC-CSTB)

Ano a que se reporta os resultados: 2011

Altura do cálculo: 4m

**Figura 2A**  
**(Setor 2)**  
**Plano de Ação**  
**EN 223 - Feira IP1 / Macedo IC1**  
**Distribuição do parâmetro  $L_n$**