

Sector 1

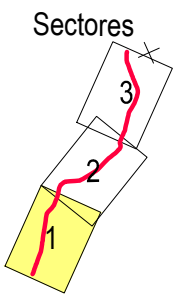


ESCALA GRÁFICA
Esc. 1:5000

- 22.0 Altimetria (m)
- Rede hidrográfica
- Estrada nacional EN 14
- Edifício habitacional
- Edifício não habitacional
- Edifício Hospitalar
- Edifício Escolar
- Pontos de validação do modelo

Distribuição do parâmetro L_n

- 45 dB(A)
- 50 dB(A)
- 55 dB(A)
- 60 dB(A)



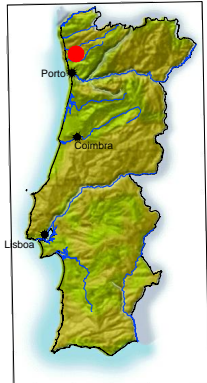
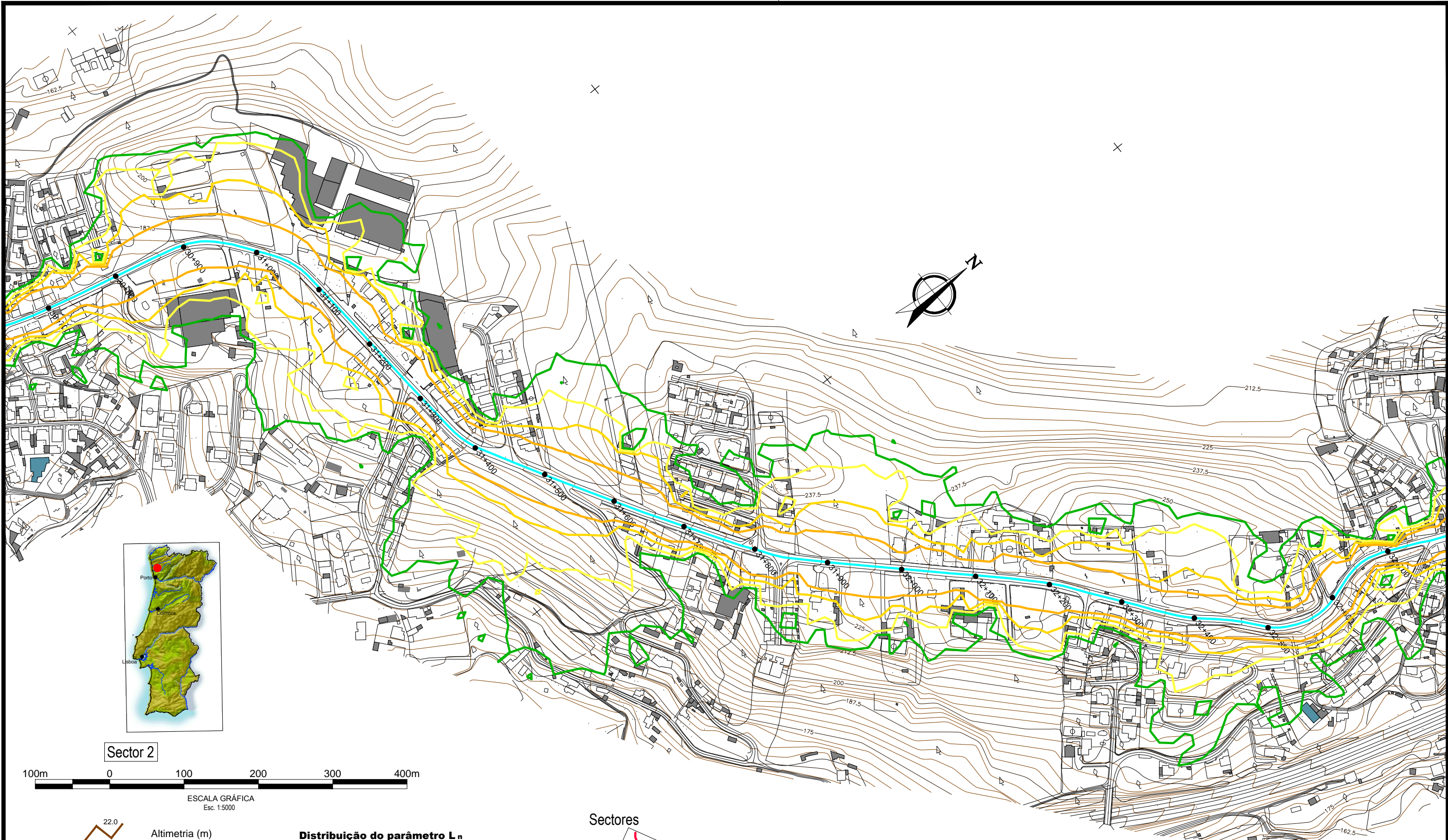
Sectores

Método de cálculo adoptado: NMPB - Routes - 96
(SETRA-CERTU-LCPC-CSTB)

Ano a que se reporta os resultados: 2011

Altura do cálculo: 4m

Figura 2B
(Sector 1)
Plano de Acção
Troço EN 14 - Famalicão / Braga
Distribuição do parâmetro L_n
(sem medidas de minimização)



Sector 2

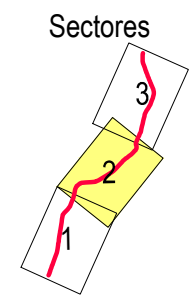


ESCALA GRÁFICA
Esc. 1:5000

- Altimetria (m)
- Rede hidrográfica
- Estrada nacional EN 14
- Edifício habitacional
- Edifício não habitacional
- Edifício Hospitalar
- Edifício Escolar
- Pontos de validação do modelo

Distribuição do parâmetro L_n

- 45 dB(A)
- 50 dB(A)
- 55 dB(A)
- 60 dB(A)



Método de cálculo adoptado: NMPB - Routes - 96
(SETRA-CERTU-LCPC-CSTB)
Ano a que se reporta os resultados: 2011
Altura do cálculo: 4m

Figura 2B
(Sector 2)
Plano de Acção
Troço EN 14 - Famalicão / Braga
Distribuição do parâmetro L_n
(sem medidas de minimização)

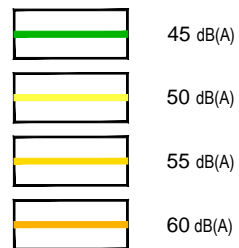
Sector 3



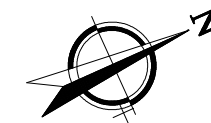
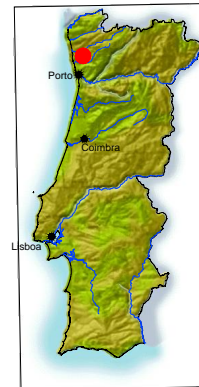
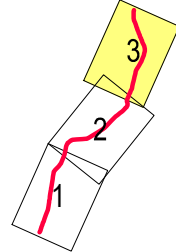
ESCALA GRÁFICA
Esc. 1:5000

- 22.0 Altimetria (m)
- Rede hidrográfica
- Estrada nacional EN 14
- Edifício habitacional
- Edifício não habitacional
- Edifício Hospitalar
- Edifício Escolar
- Pontos de validação do modelo

Distribuição do parâmetro L_n



Sectores



Método de cálculo adoptado: NMPB - Routes - 96
(SETRA-CERTU-LCPC-CSTB)

Ano a que se reporta os resultados: 2011

Altura do cálculo: 4m

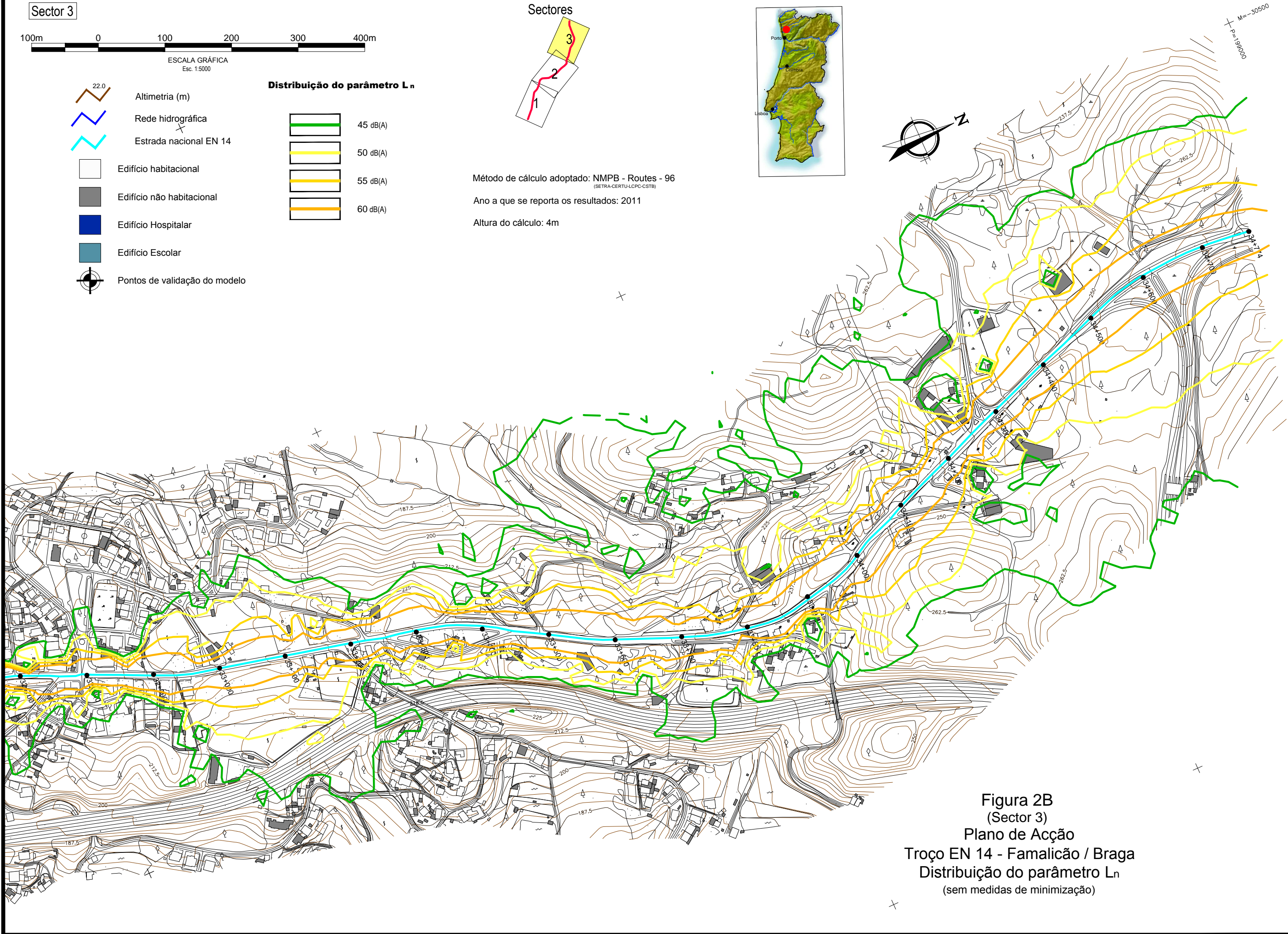


Figura 2B
(Sector 3)
Plano de Acção
Troço EN 14 - Famalicão / Braga
Distribuição do parâmetro L_n
(sem medidas de minimização)