

Sector 1

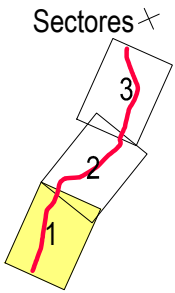


ESCALA GRÁFICA
Esc. 1:5000

- 22.0 Altimetria (m)
- Rede hidrográfica
- Estrada nacional EN 14
- Edifício habitacional
- Edifício não habitacional
- Edifício Hospitalar
- Edifício Escolar
- Pontos de validação do modelo

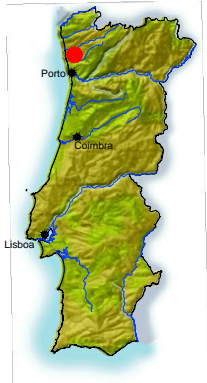
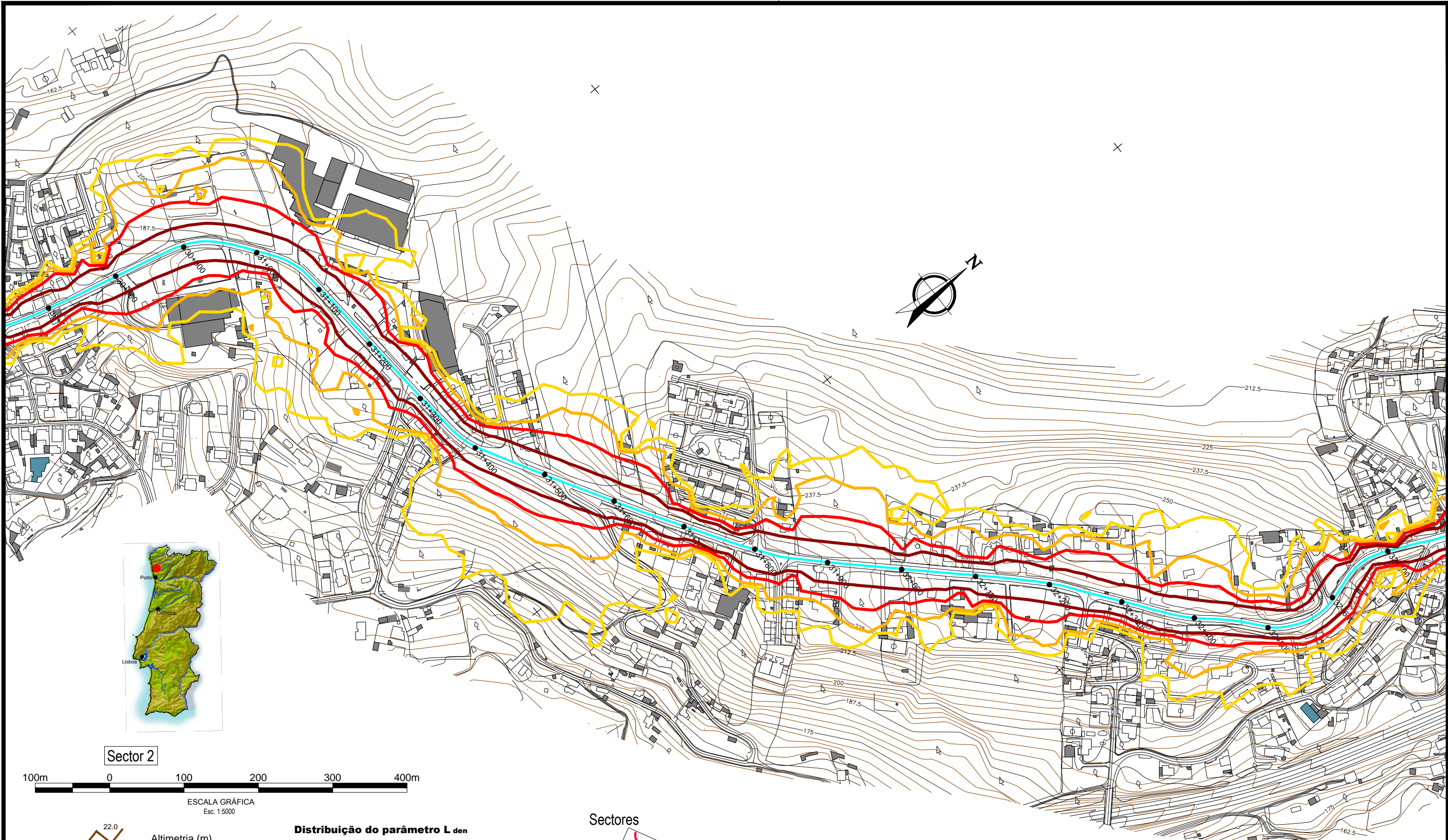
Distribuição do parâmetro L_{den}

- 55 dB(A)
- 60 dB(A)
- 65 dB(A)
- 70 dB(A)



Método de cálculo adoptado: NMPB - Routes - 96
(SETRA-CERTU-LCPC-CSTB)
Ano a que se reporta os resultados: 2011
Altura do cálculo: 4m

Figura 1B
(Sector 1)
Plano de Acção
Troço EN 14 - Famalicão / Braga
Distribuição do parâmetro L_{den}
(sem medidas de minimização)



Sector 2

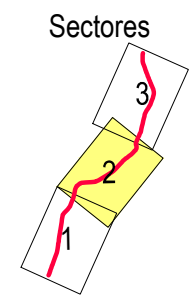


ESCALA GRÁFICA
Esc. 1:5000

- 22.0 Altimetria (m) ×
- Rede hidrográfica
- Estrada nacional EN 14
- Edifício habitacional
- Edifício não habitacional
- Edifício Hospitalar
- Edifício Escolar
- Pontos de validação do modelo

Distribuição do parâmetro L_{den}

- 55 dB(A)
- 60 dB(A)
- 65 dB(A)
- 70 dB(A)



Método de cálculo adoptado: NMPB - Routes - 96
(SETRA-CERTU-LCPC-CSTB)
Ano a que se reporta os resultados: 2011
Altura do cálculo: 4m

Figura 1B
(Sector 2)
Plano de Acção
Troço EN 14 - Famalicão / Braga
Distribuição do parâmetro L_{den}
(sem medidas de minimização)

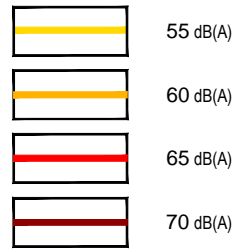
Sector 3



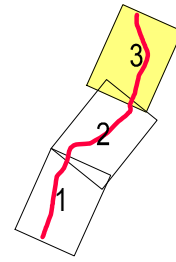
ESCALA GRÁFICA
Esc. 1:5000

- 22.0 Altimetria (m)
- Rede hidrográfica
- Estrada nacional EN 14
- Edifício habitacional
- Edifício não habitacional
- Edifício Hospitalar
- Edifício Escolar
- Pontos de validação do modelo

Distribuição do parâmetro L_{den}



Sectores

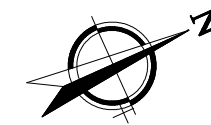
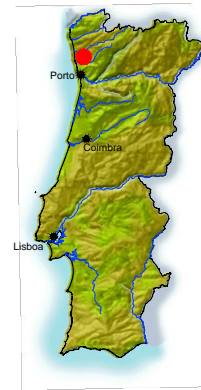


7

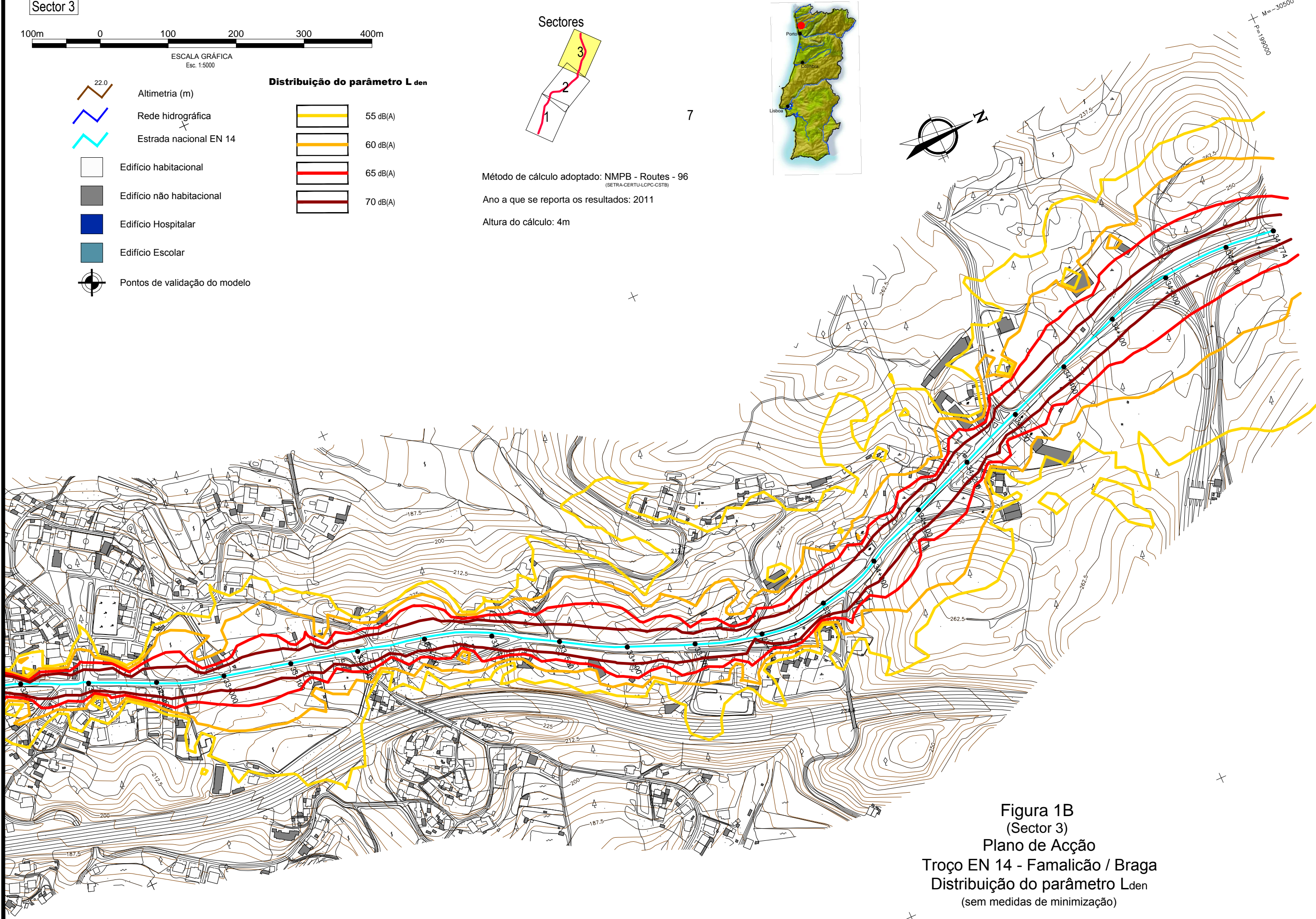
Método de cálculo adoptado: NMPB - Routes - 96
(SETRA-CERTU-LCPC-CSTB)

Ano a que se reporta os resultados: 2011

Altura do cálculo: 4m



M=-30500
P=19900



Cad. Ref.: T2013-285-170117011Famalicão_Fig1B.dwg

Figura 1B
(Sector 3)
Plano de Acção
Troço EN 14 - Famalicão / Braga
Distribuição do parâmetro L_{den}
(sem medidas de minimização)