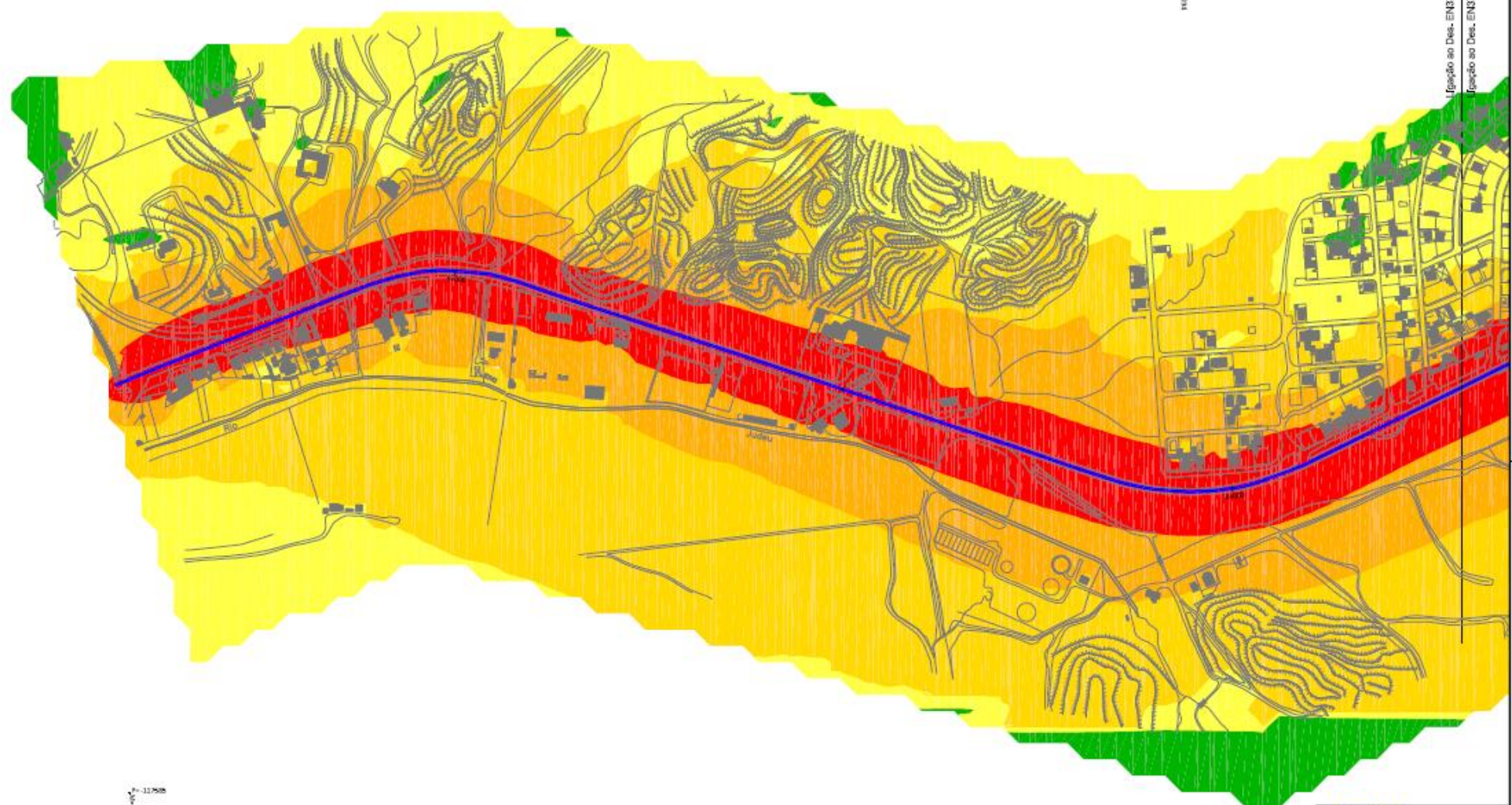
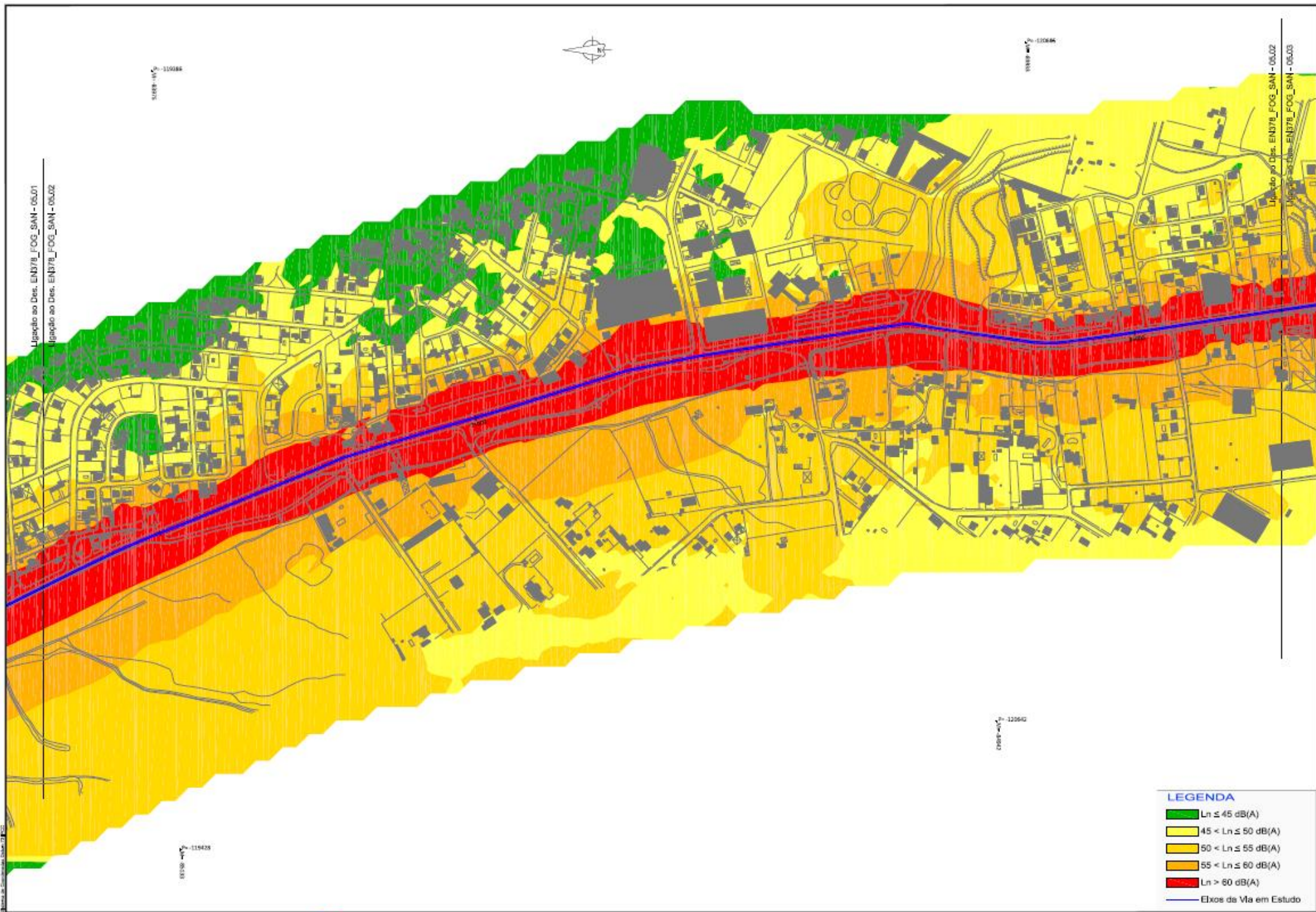


Ligação ao Des. EN378_FOG_SAN - 05.01
 Ligação ao Des. EN378_FOG_SAN - 05.02



LEGENDA

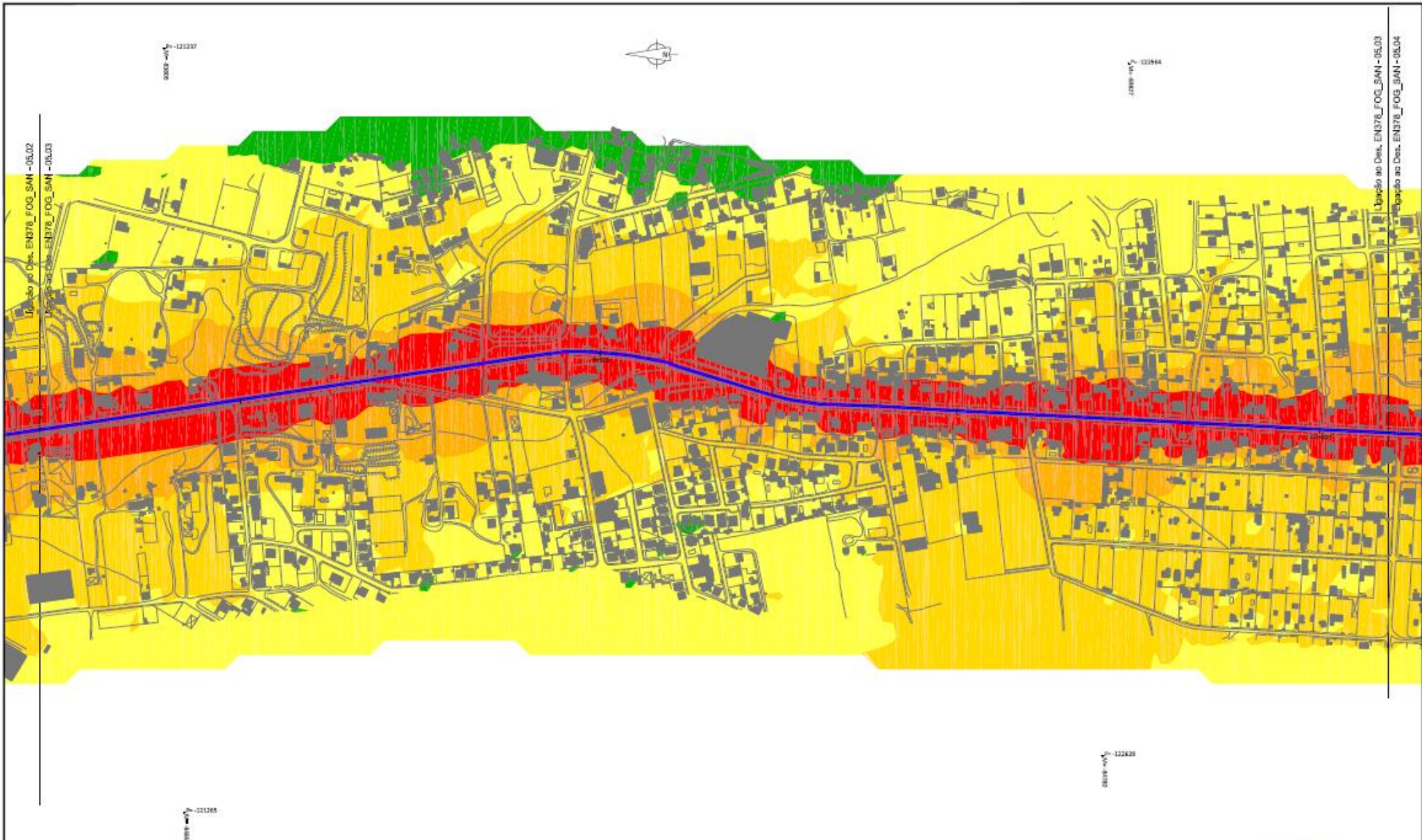
- $L_n \leq 45$ dB(A)
- $45 < L_n \leq 50$ dB(A)
- $50 < L_n \leq 55$ dB(A)
- $55 < L_n \leq 60$ dB(A)
- $L_n > 60$ dB(A)
- Eixo de Via em Estudo



Licença ao Des. EN378_FOG_SAN - 05.01
 Licença ao Des. EN378_FOG_SAN - 05.02

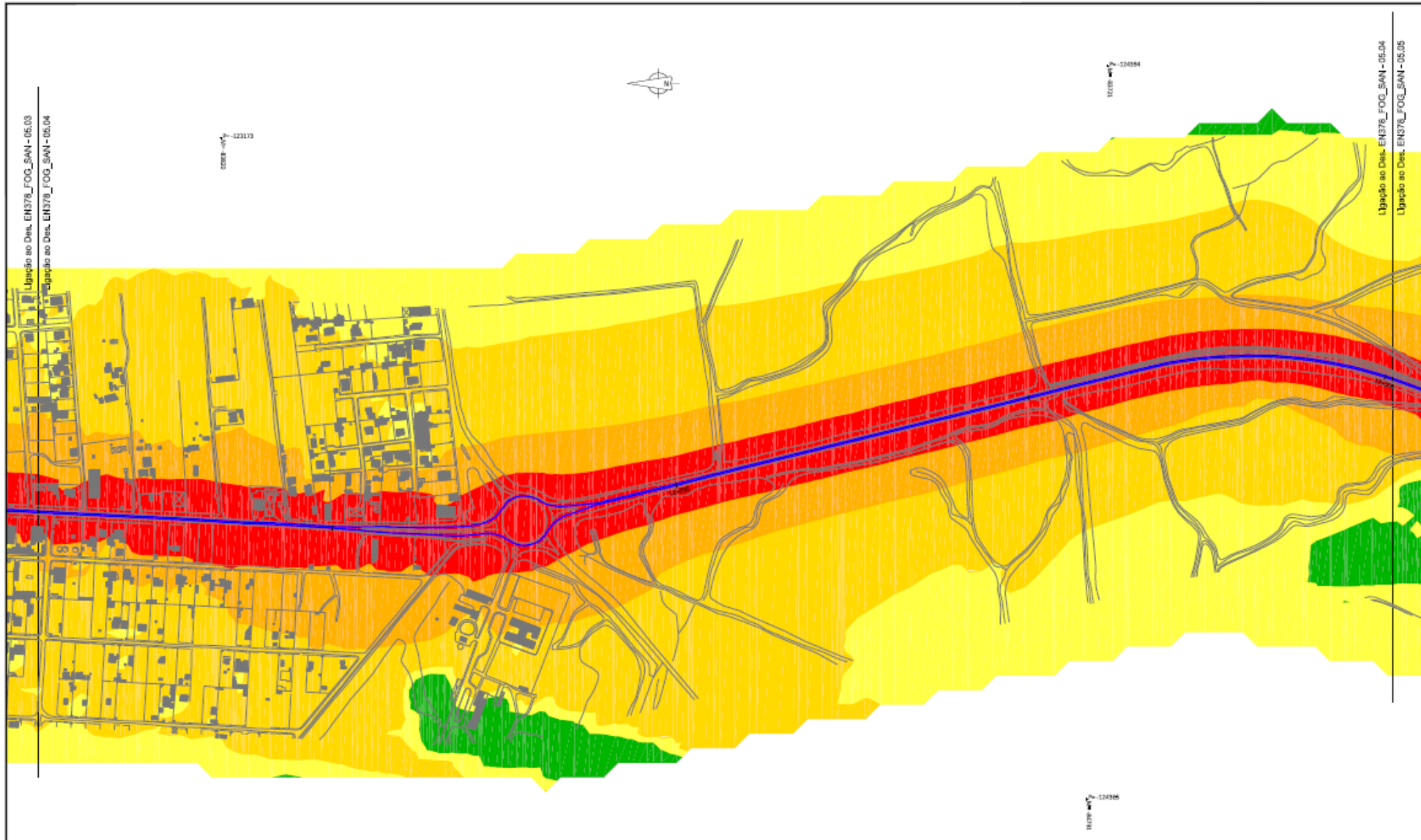
Licença ao Des. EN378_FOG_SAN - 05.02
 Licença ao Des. EN378_FOG_SAN - 05.03

- LEGENDA**
- $L_n \leq 45$ dB(A)
 - $45 < L_n \leq 50$ dB(A)
 - $50 < L_n \leq 55$ dB(A)
 - $55 < L_n \leq 60$ dB(A)
 - $L_n > 60$ dB(A)
 - Eixos da Via em Estudo



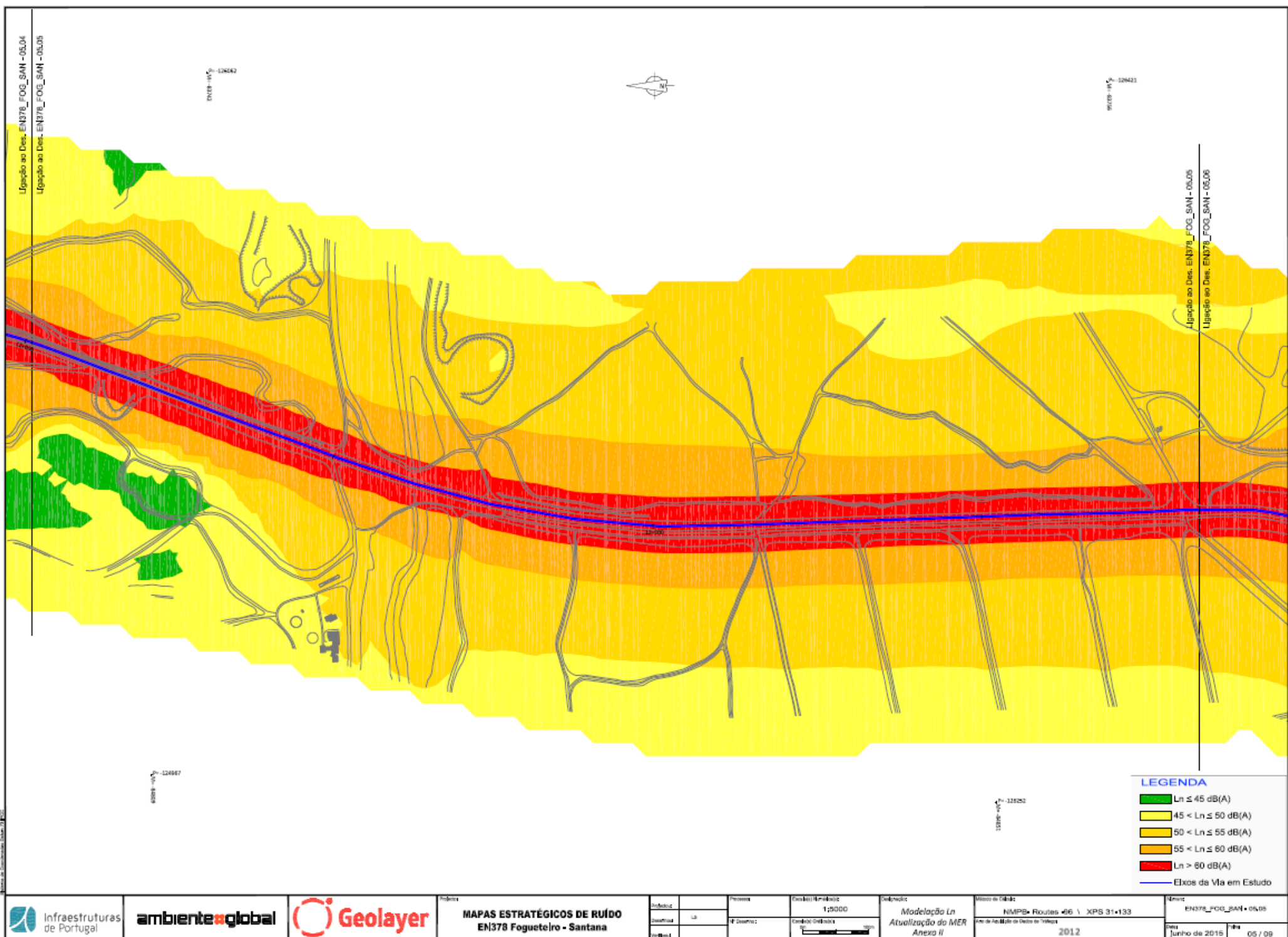
LEGENDA

- $L_n \leq 45$ dB(A)
- $45 < L_n \leq 50$ dB(A)
- $50 < L_n \leq 55$ dB(A)
- $L_n > 60$ dB(A)
- Eixos de Via em Estudo



LEGENDA

- $L_n \leq 45$ dB(A)
- $45 < L_n \leq 50$ dB(A)
- $50 < L_n \leq 55$ dB(A)
- $55 < L_n \leq 60$ dB(A)
- $L_n > 60$ dB(A)
- Eixos da Via em Estudo

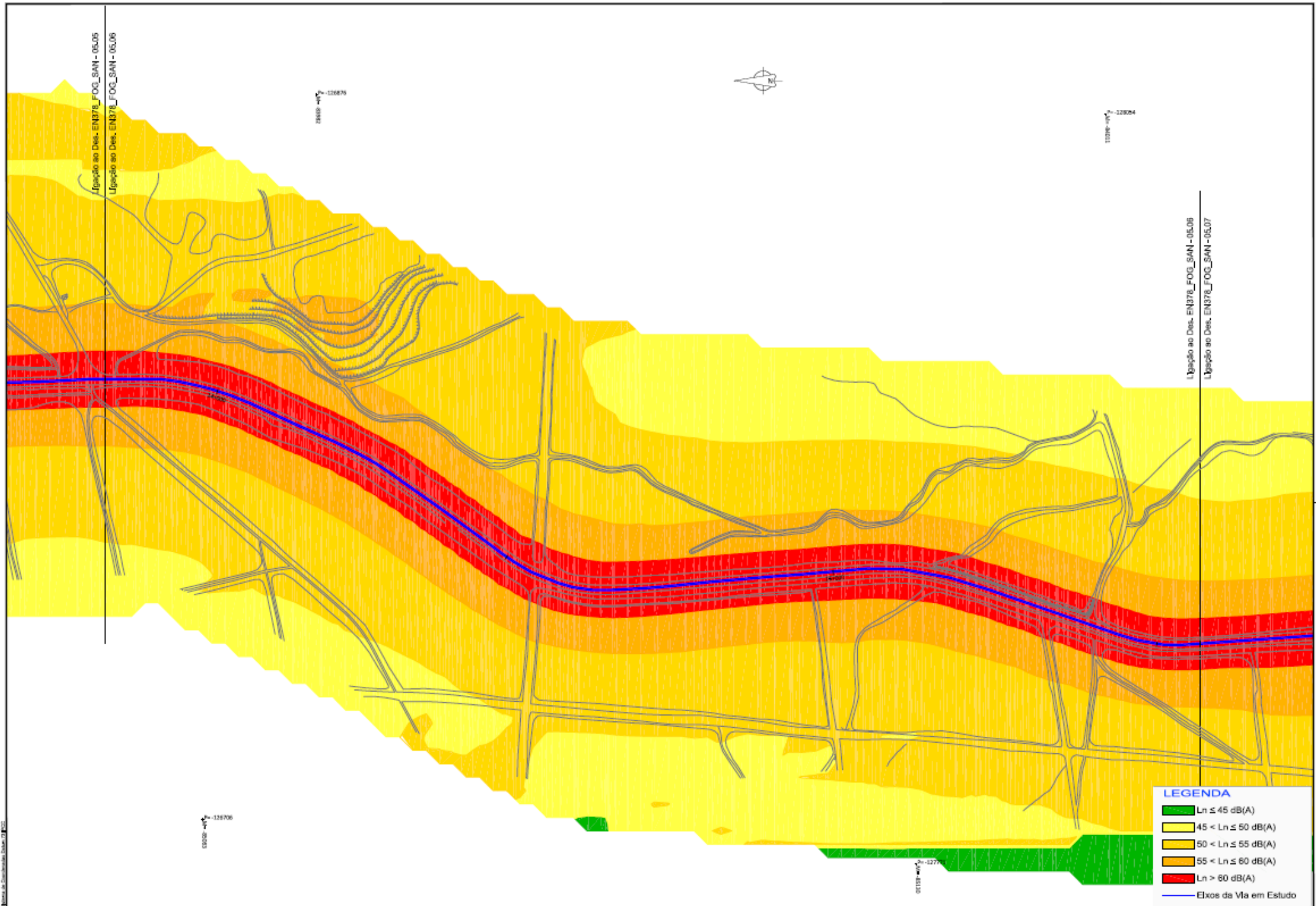


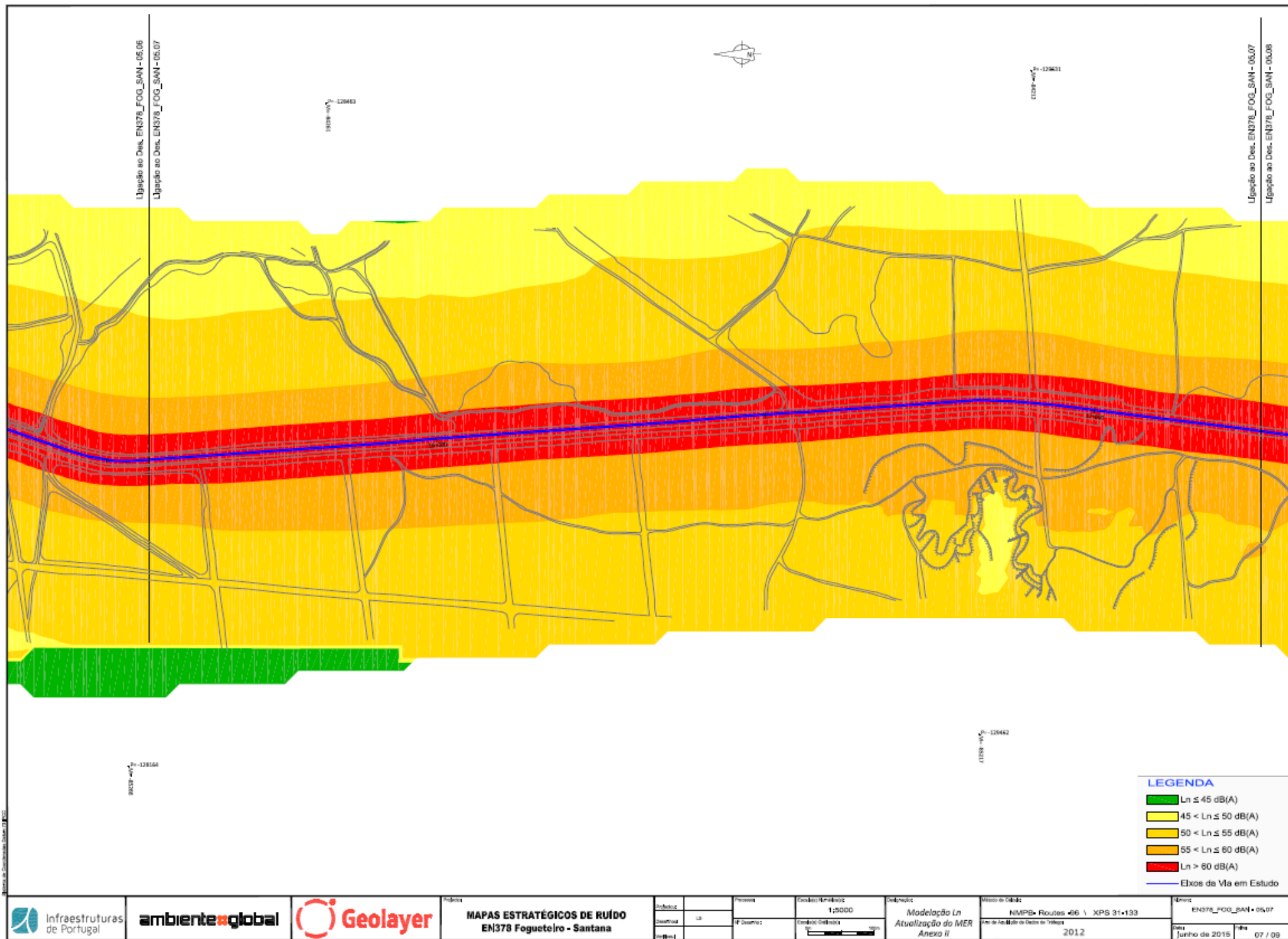
Ujção ao Des. EN378_FOG_SAN - 05.04
 Ujção ao Des. EN378_FOG_SAN - 05.05

Ujção ao Des. EN378_FOG_SAN - 05.05
 Ujção ao Des. EN378_FOG_SAN - 05.06

LEGENDA

- $L_n \leq 45$ dB(A)
- $45 < L_n \leq 50$ dB(A)
- $50 < L_n \leq 55$ dB(A)
- $55 < L_n \leq 60$ dB(A)
- Elxos da Via em Estudo



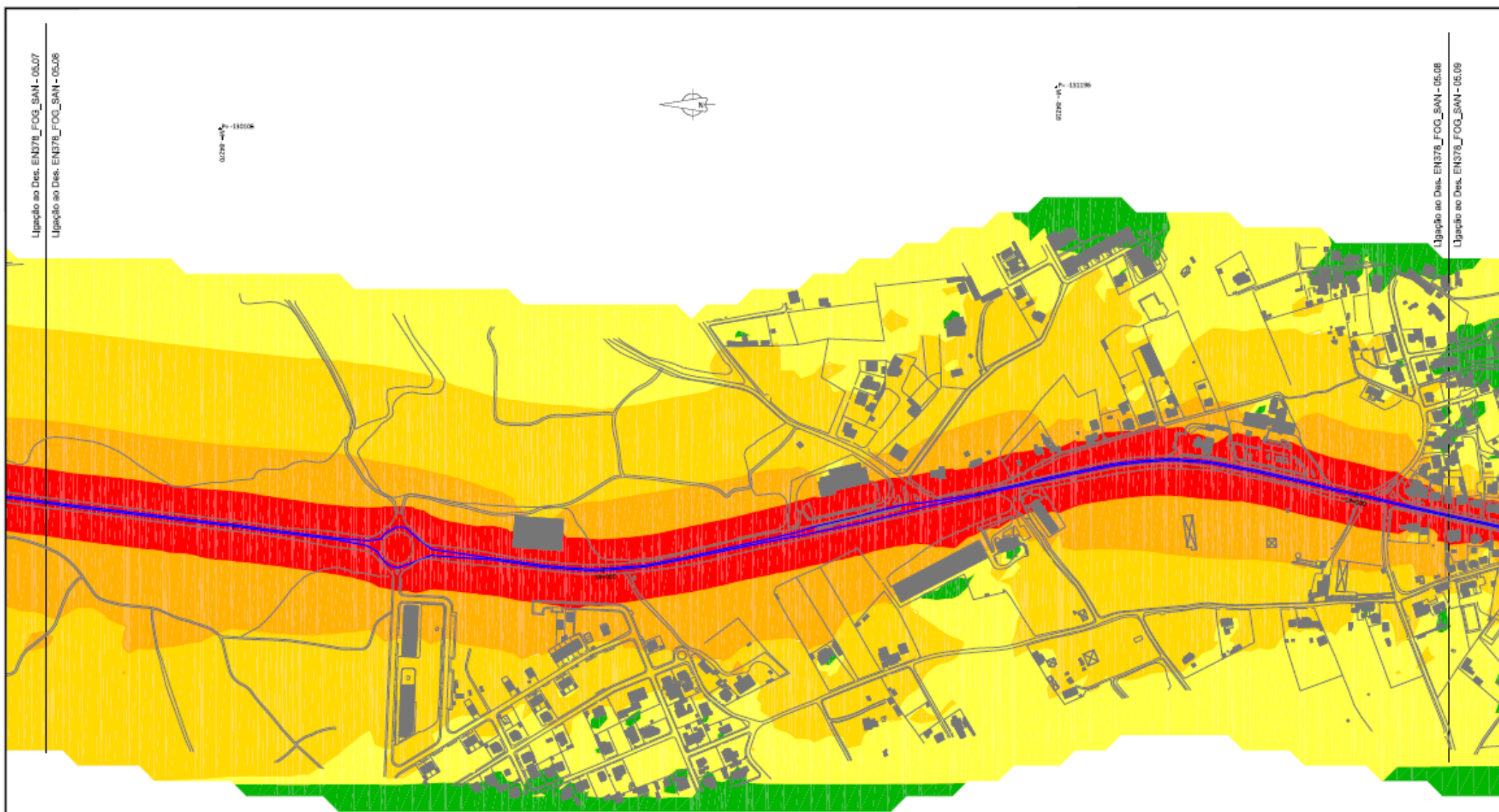


Ujpação ao Des. EN378_FOG_SAN - 05.06
 Ujpação ao Des. EN378_FOG_SAN - 05.07

Ujpação ao Des. EN378_FOG_SAN - 05.07
 Ujpação ao Des. EN378_FOG_SAN - 05.08

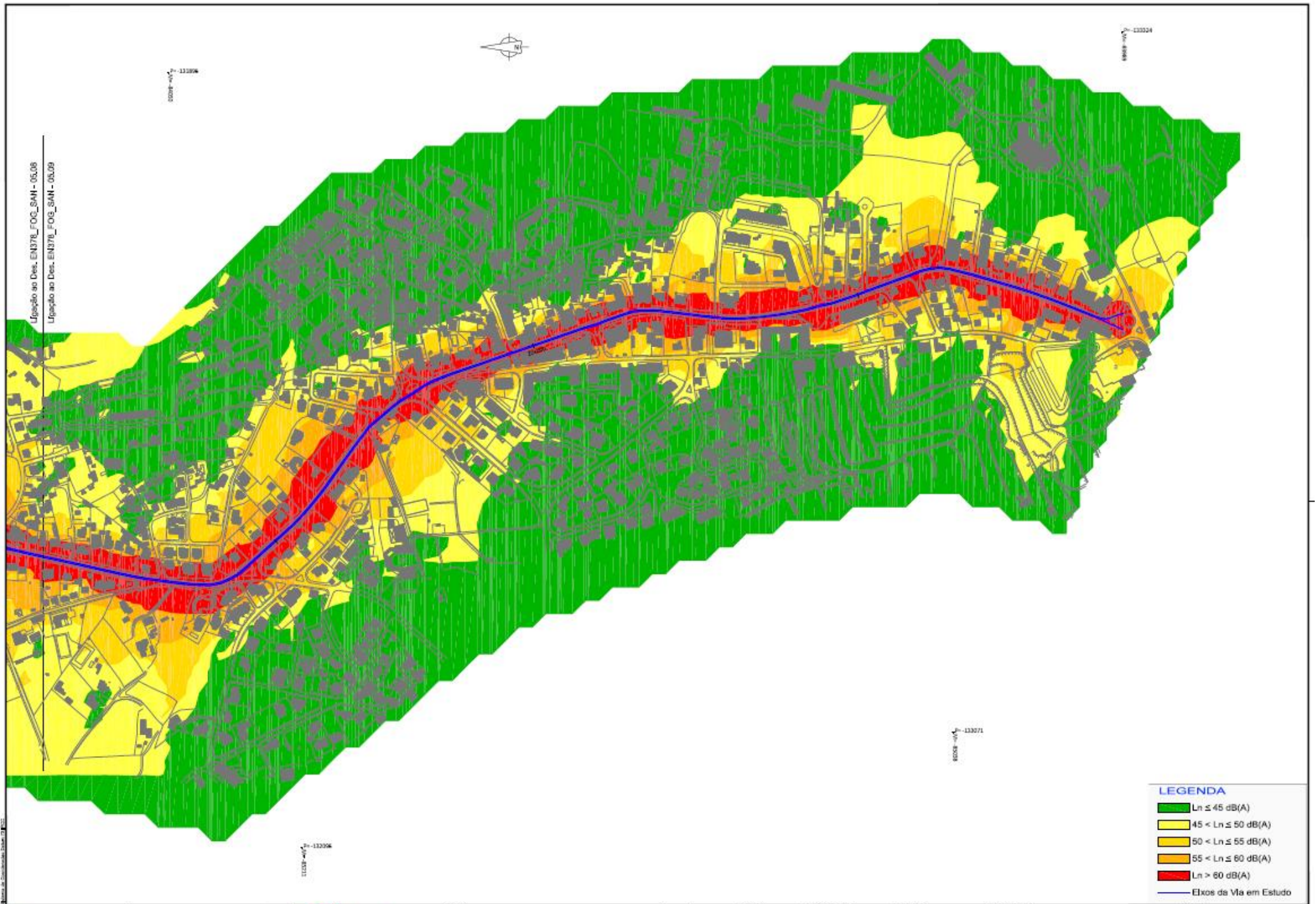
LEGENDA

- $L_n \leq 45$ dB(A)
- $45 < L_n \leq 50$ dB(A)
- $50 < L_n \leq 55$ dB(A)
- $55 < L_n \leq 60$ dB(A)
- $L_n > 60$ dB(A)
- Eixos da Via em Estudo



LEGENDA

■	$L_n \leq 45$ dB(A)
■	$45 < L_n \leq 50$ dB(A)
■	$50 < L_n \leq 55$ dB(A)
■	$55 < L_n \leq 60$ dB(A)
—	Eixos da Via em Estudo



Licença ao Des. EN378_FOG_SAN - 05.08
 Licença ao Des. EN378_FOG_SAN - 05.09

LEGENDA

- $L_n \leq 45$ dB(A)
- $45 < L_n \leq 50$ dB(A)
- $50 < L_n \leq 55$ dB(A)
- $55 < L_n \leq 60$ dB(A)
- $L_n > 60$ dB(A)
- Eixos de Via em Estudo