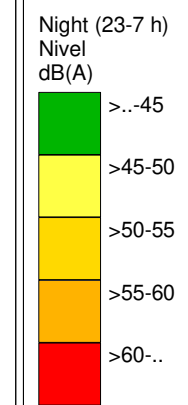
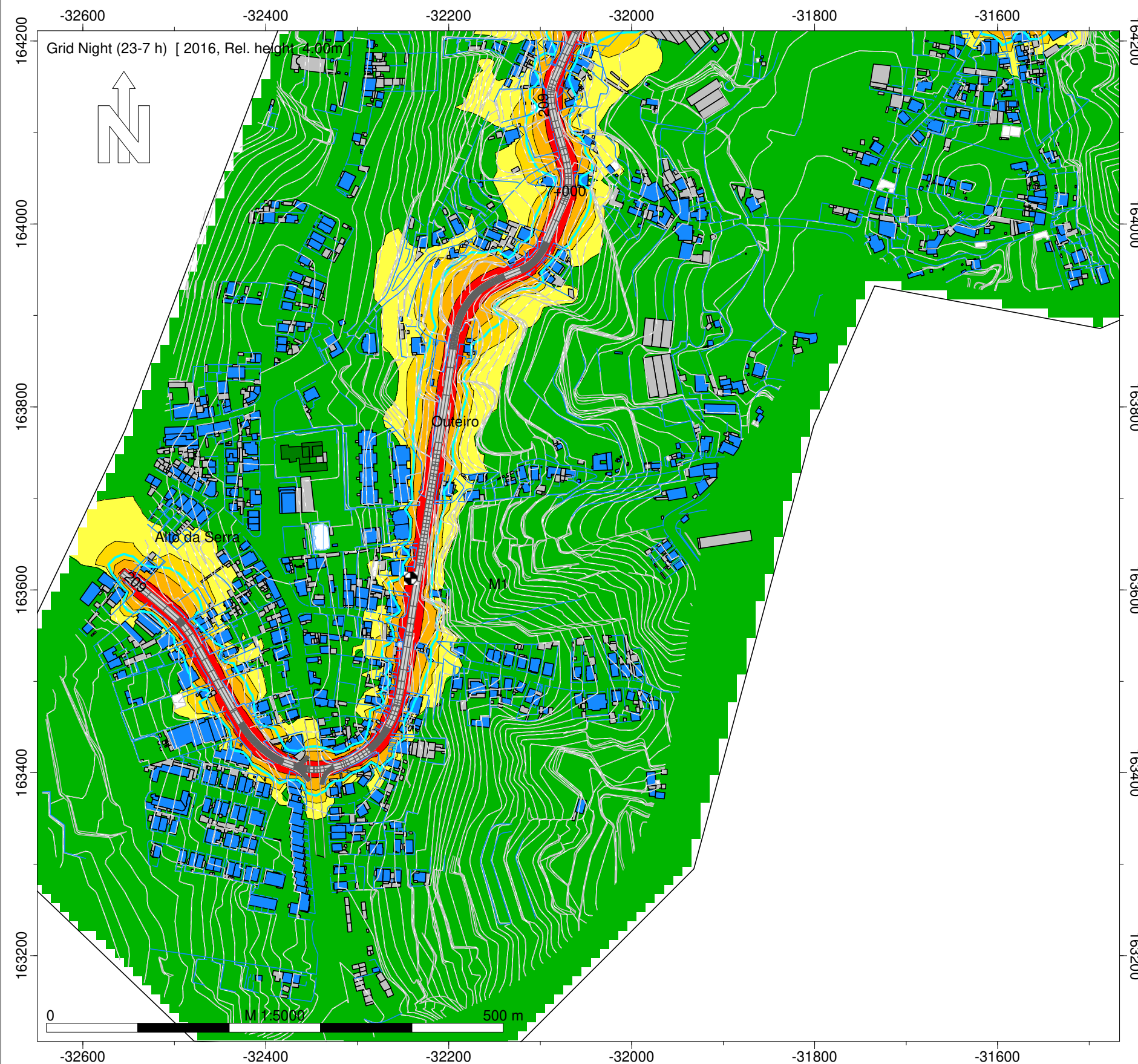


INFRAESTRUTURAS DE PORTUGAL
Mapas Estratégicos de Ruído - Ano 2016

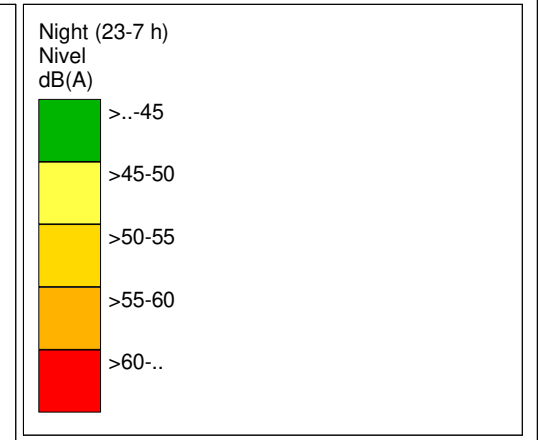
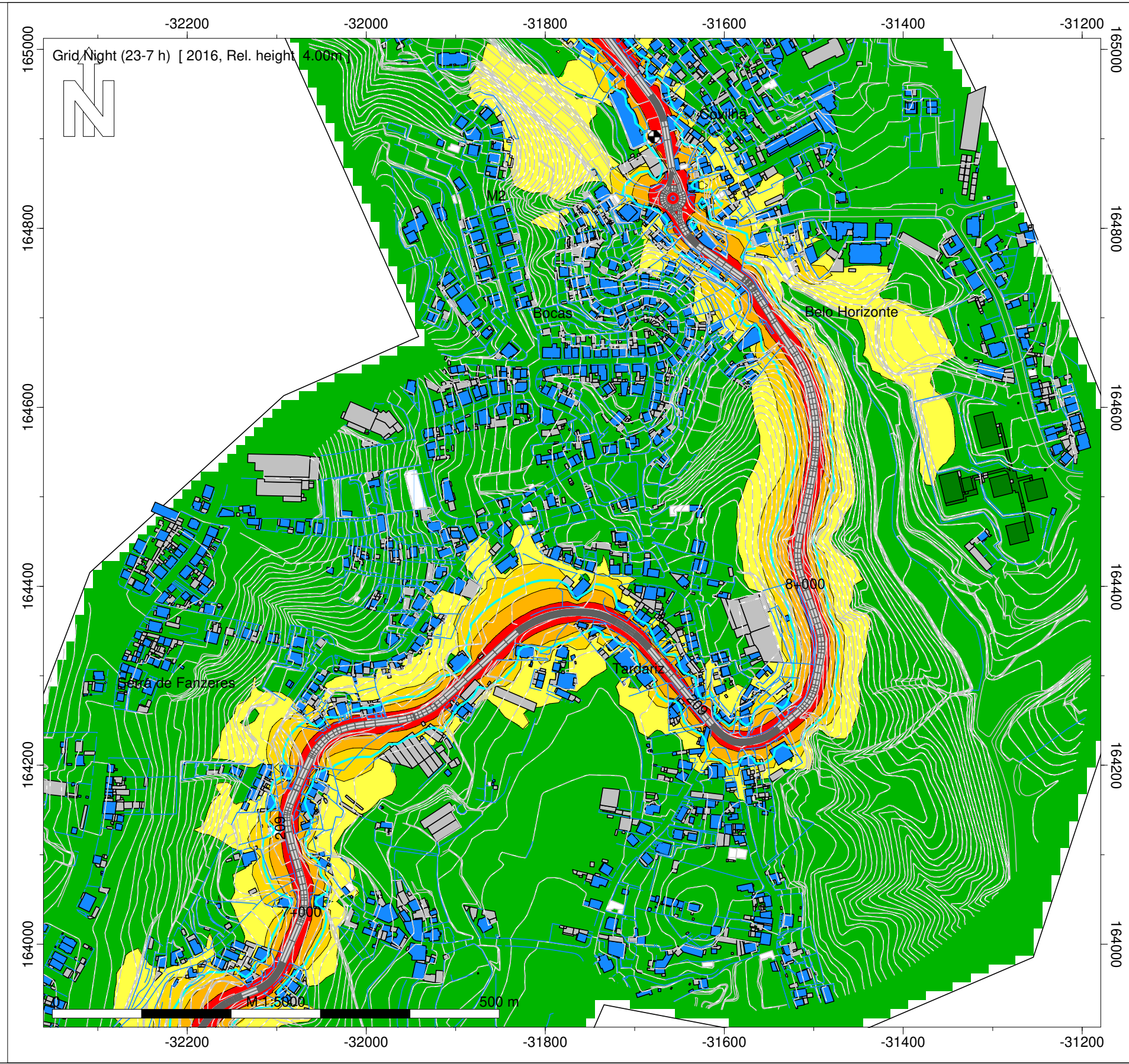


- Legenda
- Isofona 53 dB(A)
 - Ponto de Medição Acústica (Mx)
 - Edifício Habitado
 - Edifício Não Habitado
 - Edifício Escolar
 - Edifício de Saúde
 - Rodovia

Infraestruturas de Portugal
ER209 - Ramalde - Valongo Sul
Norma de Cálculo - XPS31-133
Indicador de Ruído : Ln (23h-07h)
Ano a que reportam os resultados:
2016
Altura de Cálculo: 4m
Malha de Cálculo: 10x10m
Nº de Reflexões: 1ª Ordem
Escala: 1/5.000
Fig. nº1B
Novembro 2018

Entidade Produtora: SLG - Sociedade Lusa de Geoengenharia, Lda
Entidade Proprietária : Infraestruturas de Portugal, S.A.
Data: 02/2018

INFRAESTRUTURAS DE PORTUGAL
Mapas Estratégicos de Ruído - Ano 2016

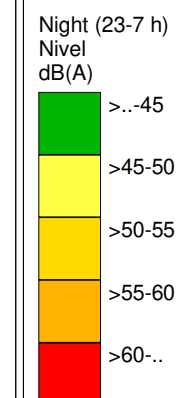
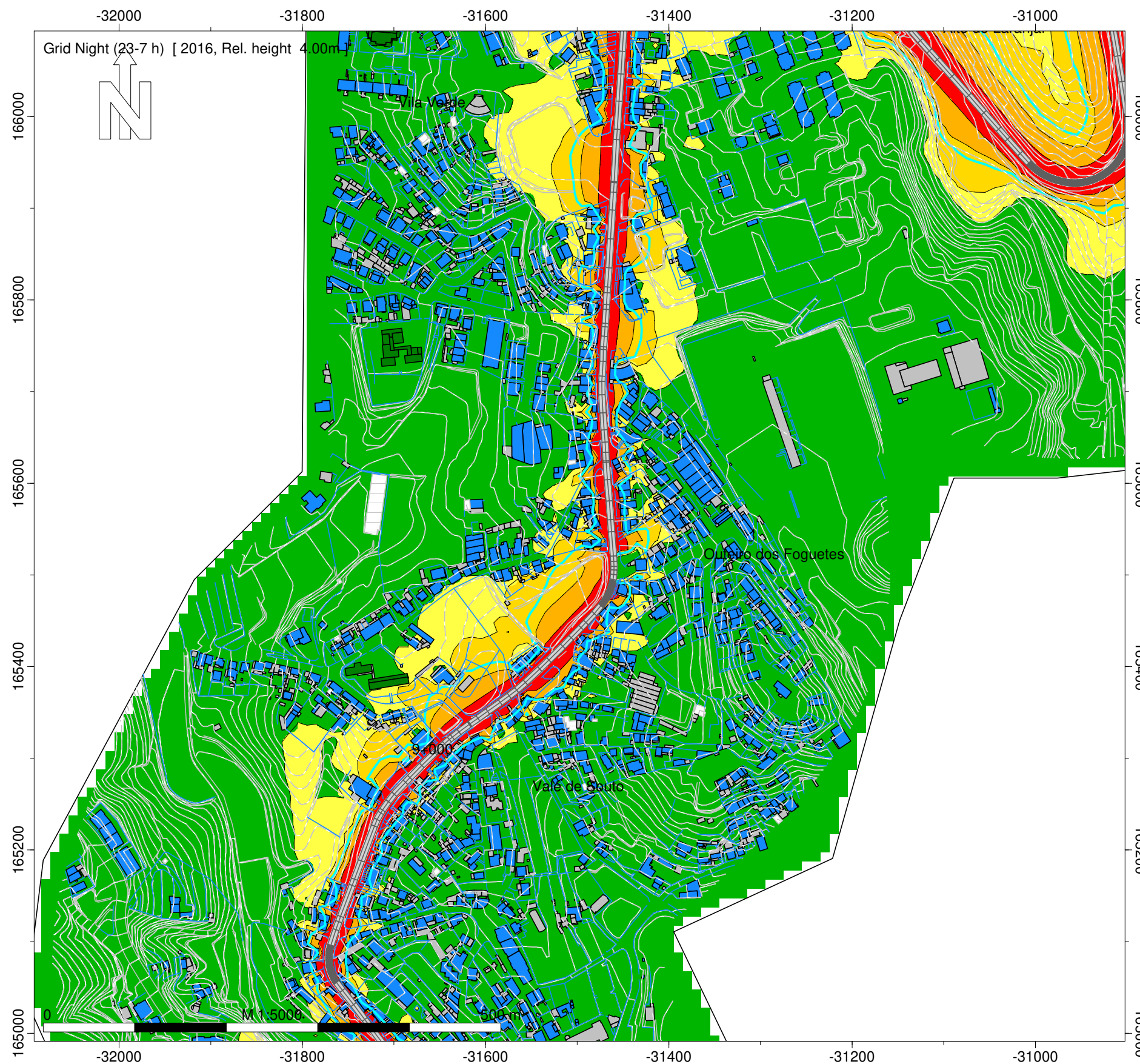


- Legenda
- Isofona 53 dB(A)
 - Ponto de Medição Acústica (Mx)
 - Edifício Habitado
 - Edifício Não Habitado
 - Edifício Escolar
 - Edifício de Saúde
 - Rodovia

Infraestruturas de Portugal
 ER209 - Ramalde - Valongo Sul
 Norma de Cálculo - XPS31-133
 Indicador de Ruído : Ln (23h-07h)
 Ano a que reportam os resultados:
 2016
 Altura de Cálculo: 4m
 Malha de Cálculo: 10x10m
 Nº de Reflexões: 1ª Ordem
 Escala: 1/5.000
 Fig. nº2B
 Novembro 2018

Entidade Produtora: SLG - Sociedade Lusa de Geoengenharia, Lda
 Entidade Proprietária : Infraestruturas de Portugal, S.A.
 Data: 02/2018

INFRAESTRUTURAS DE PORTUGAL
Mapas Estratégicos de Ruído - Ano 2016



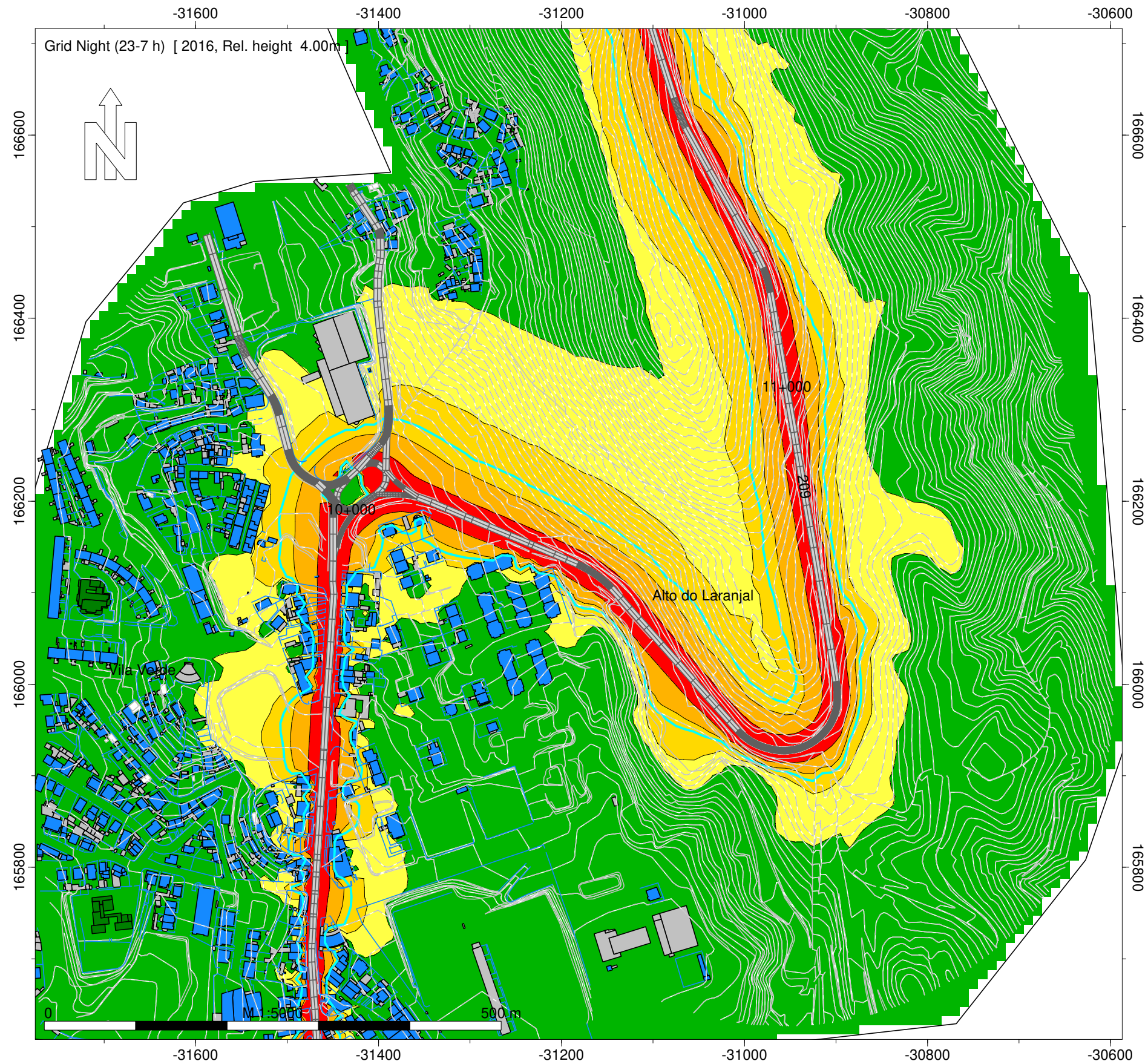
- Legenda
- Isofona 53 dB(A)
 - Ponto de Medição Acústica (Mx)
 - Edifício Habitado
 - Edifício Não Habitado
 - Edifício Escolar
 - Edifício de Saúde
 - Rodovia

Infraestruturas de Portugal
ER209 - Ramalde - Valongo Sul
Norma de Cálculo - XPS31-133
Indicador de Ruído : Ln (23h-07h)
Ano a que reportam os resultados:
2016
Altura de Cálculo: 4m
Malha de Cálculo: 10x10m
Nº de Reflexões: 1ª Ordem
Escala: 1/5.000
Fig. nº3B
Novembro 2018

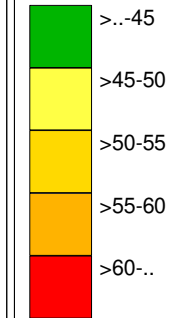
Entidade Produtora: SLG - Sociedade Lusa de Geoengenharia, Lda
Entidade Proprietária : Infraestruturas de Portugal, S.A.
Data: 02/2018

INFRAESTRUTURAS DE PORTUGAL

Mapas Estratégicos de Ruído - Ano 2016



Night (23-7 h)
Nível
dB(A)



Legenda

- Isofona 53 dB(A)
- Ponto de Medição Acústica (Mx)
- Edifício Habitado
- Edifício Não Habitado
- Edifício Escolar
- Edifício de Saúde
- Rodovia

Infraestruturas de Portugal

ER209 - Ramalde - Valongo Sul

Norma de Cálculo - XPS31-133
Indicador de Ruído : Ln (23h-07h)

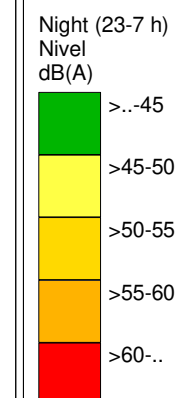
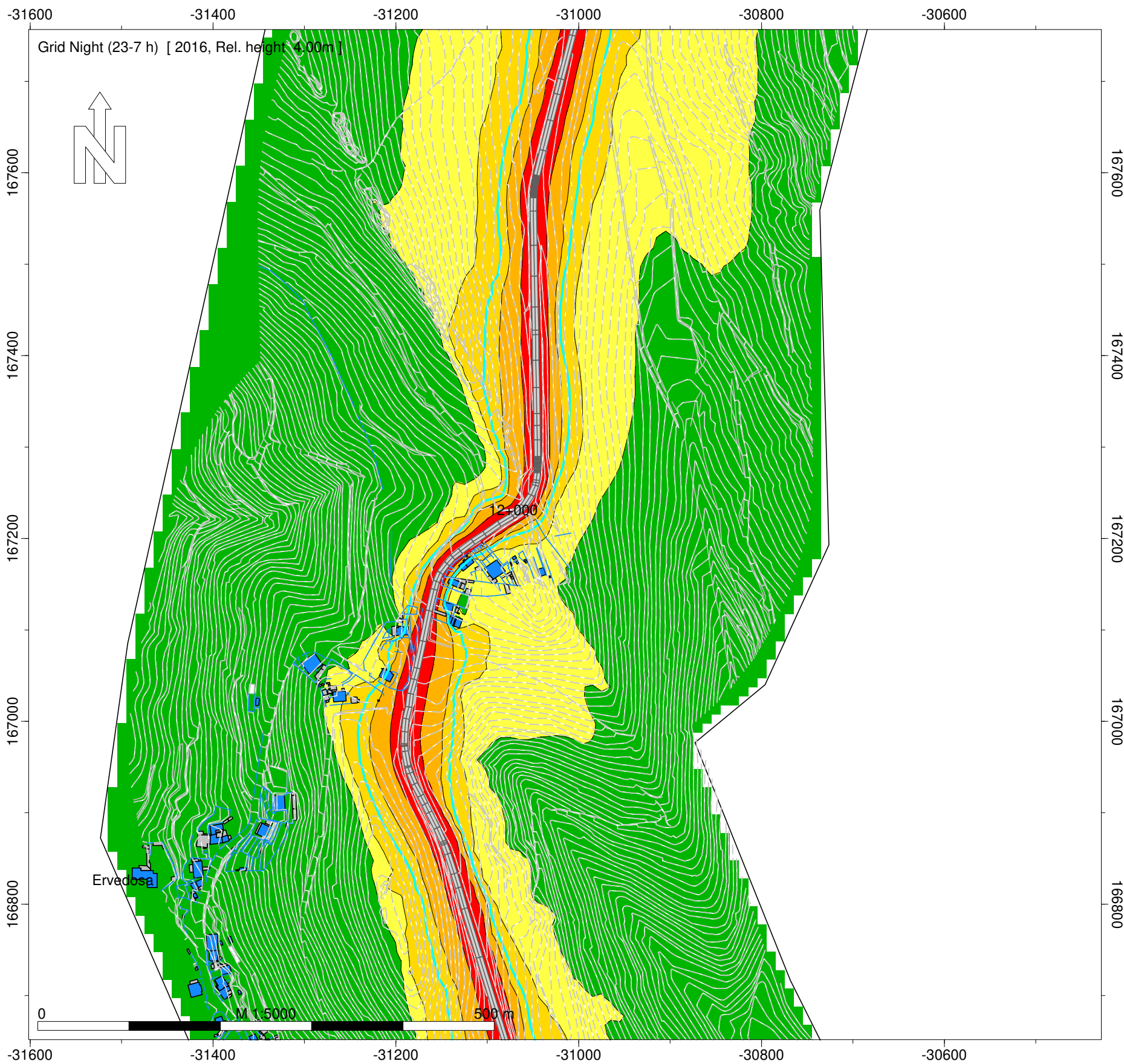
Ano a que reportam os resultados:
2016
Altura de Cálculo: 4m

Malha de Cálculo: 10x10m
Nº de Reflexões: 1ª Ordem
Escala: 1/5.000

Fig. nº4B
Novembro 2018

Entidade Produtora: SLG - Sociedade Lusa
de Geoengenharia, Lda
Entidade Proprietária : Infraestruturas de
Portugal, S.A.
Data: 02/2018

INFRAESTRUTURAS DE PORTUGAL
Mapas Estratégicos de Ruído - Ano 2016

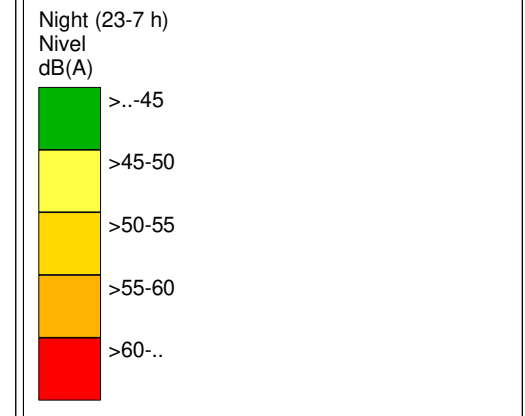
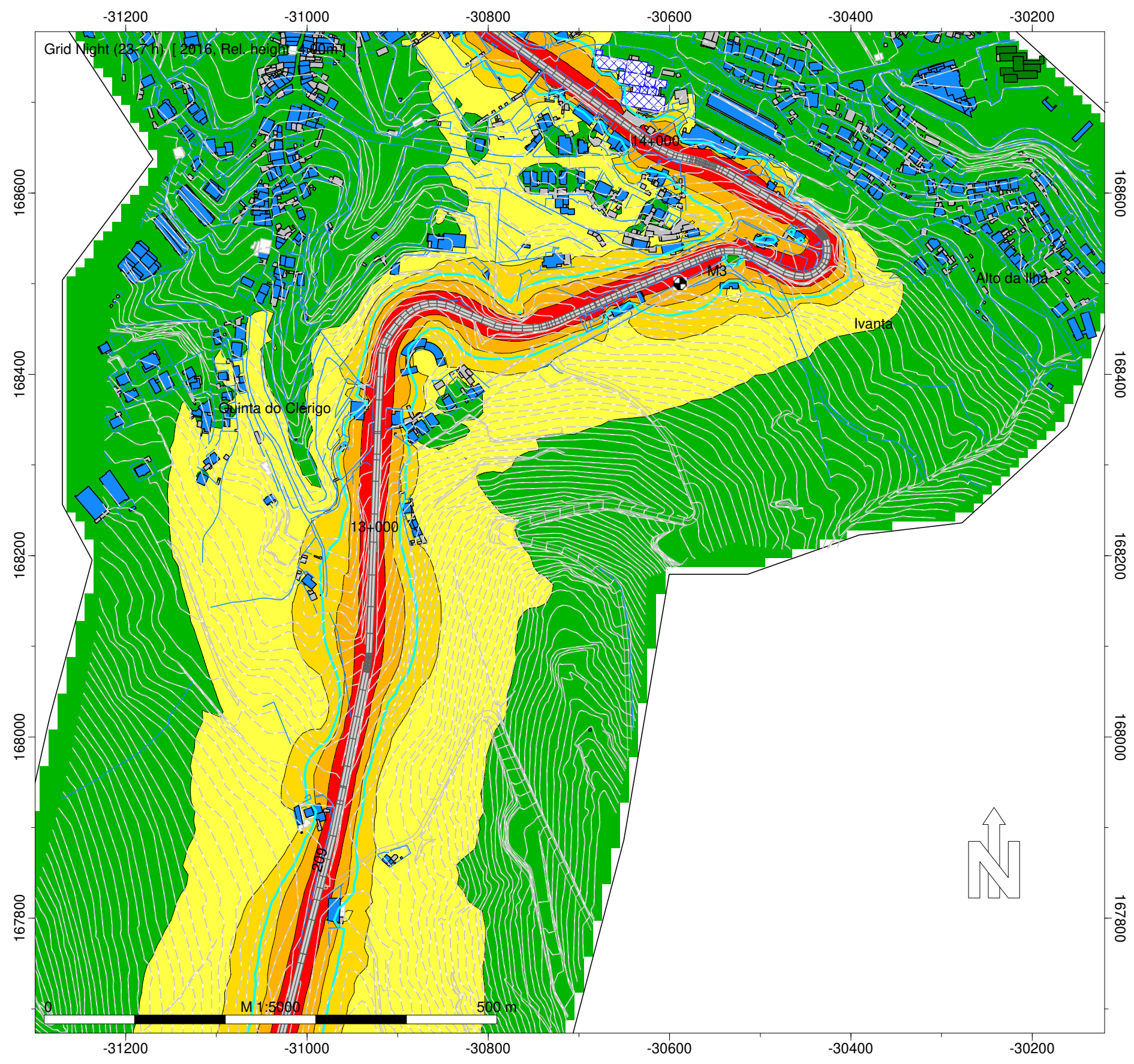


- Legenda
- Isofona 53 dB(A)
 - Ponto de Medição Acústica (Mx)
 - Edifício Habitado
 - Edifício Não Habitado
 - Edifício Escolar
 - Edifício de Saúde
 - Rodovia

Infraestruturas de Portugal
ER209 - Ramalde - Valongo Sul
Norma de Cálculo - XPS31-133
Indicador de Ruído : Ln (23h-07h)
Ano a que reportam os resultados:
2016
Altura de Cálculo: 4m
Malha de Cálculo: 10x10m
Nº de Reflexões: 1ª Ordem
Escala: 1/5.000
Fig. nº5B
Novembro 2018

Entidade Produtora: SLG - Sociedade Lusa de Geoengenharia, Lda
Entidade Proprietária : Infraestruturas de Portugal, S.A.
Data: 02/2018

INFRAESTRUTURAS DE PORTUGAL
Mapas Estratégicos de Ruído - Ano 2016



- Legenda
- Isofona 53 dB(A)
 - Ponto de Medição Acústica (Mx)
 - Edifício Habitado
 - Edifício Não Habitado
 - Edifício Escolar
 - Edifício de Saúde
 - Rodovia

Infraestruturas de Portugal
ER209 - Ramalde - Valongo Sul
Norma de Cálculo - XPS31-133
Indicador de Ruído : Ln (23h-07h)
Ano a que reportam os resultados:
2016
Altura de Cálculo: 4m
Malha de Cálculo: 10x10m
Nº de Reflexões: 1ª Ordem
Escala: 1/5.000
Fig. nº6B
Novembro 2018

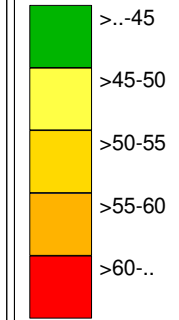
Entidade Produtora: SLG - Sociedade Lusa de Geoengenharia, Lda
Entidade Proprietária : Infraestruturas de Portugal, S.A.
Data: 02/2018

INFRAESTRUTURAS DE PORTUGAL

Mapas Estratégicos de Ruído - Ano 2016



Night (23-7 h)
Nível
dB(A)



Legenda

- Isofona 53 dB(A)
- Ponto de Medição Acústica (Mx)
- Edifício Habitado
- Edifício Não Habitado
- Edifício Escolar
- Edifício de Saúde
- Rodovia

Infraestruturas de Portugal

ER209 - Ramalde - Valongo Sul

Norma de Cálculo - XPS31-133
Indicador de Ruído : Ln (23h-07h)

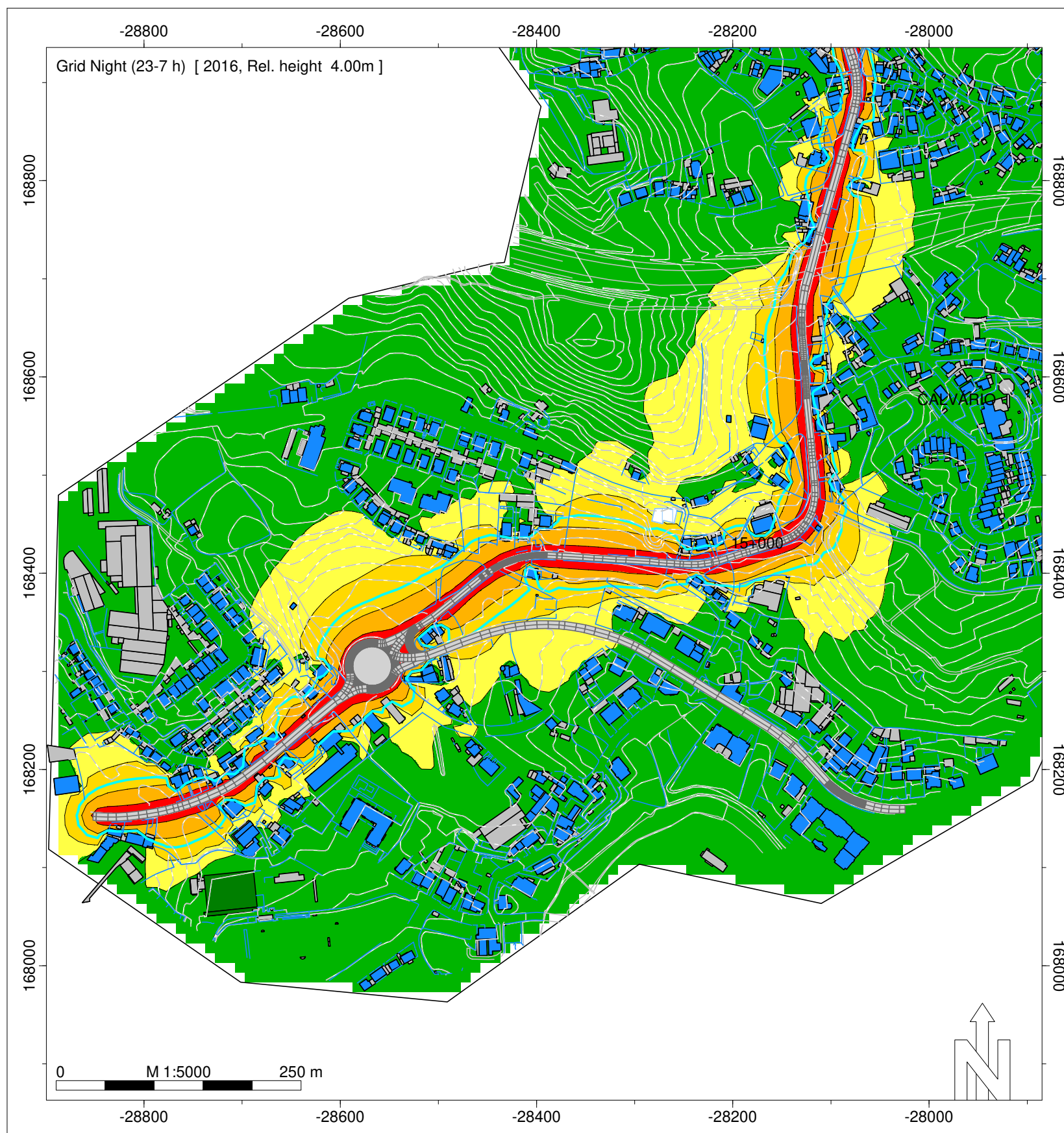
Ano a que reportam os resultados:
2016
Altura de Cálculo: 4m

Malha de Cálculo: 10x10m
Nº de Reflexões: 1ª Ordem
Escala: 1/5.000

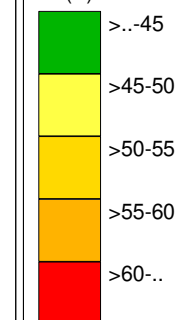
Fig. nº7B
Novembro 2018

Entidade Produtora: SLG - Sociedade Lusa
de Geoengenharia, Lda
Entidade Proprietária : Infraestruturas de
Portugal, S.A.
Data: 02/2018

INFRAESTRUTURAS DE PORTUGAL
Mapas Estratégicos de Ruído - Ano 2016



Night (23-7 h)
Nível
dB(A)



Legenda

- Isofona 53 dB(A)
- Ponto de Medição Acústica (Mx)
- Edifício Habitado
- Edifício Não Habitado
- Edifício Escolar
- Edifício de Saúde
- Rodovia

Infraestruturas de Portugal

ER 209 - Campo / Torre

Norma de Cálculo - XPS31-133
Indicador de Ruído : Ln (23h-07h)

Ano a que reportam os resultados:
2016

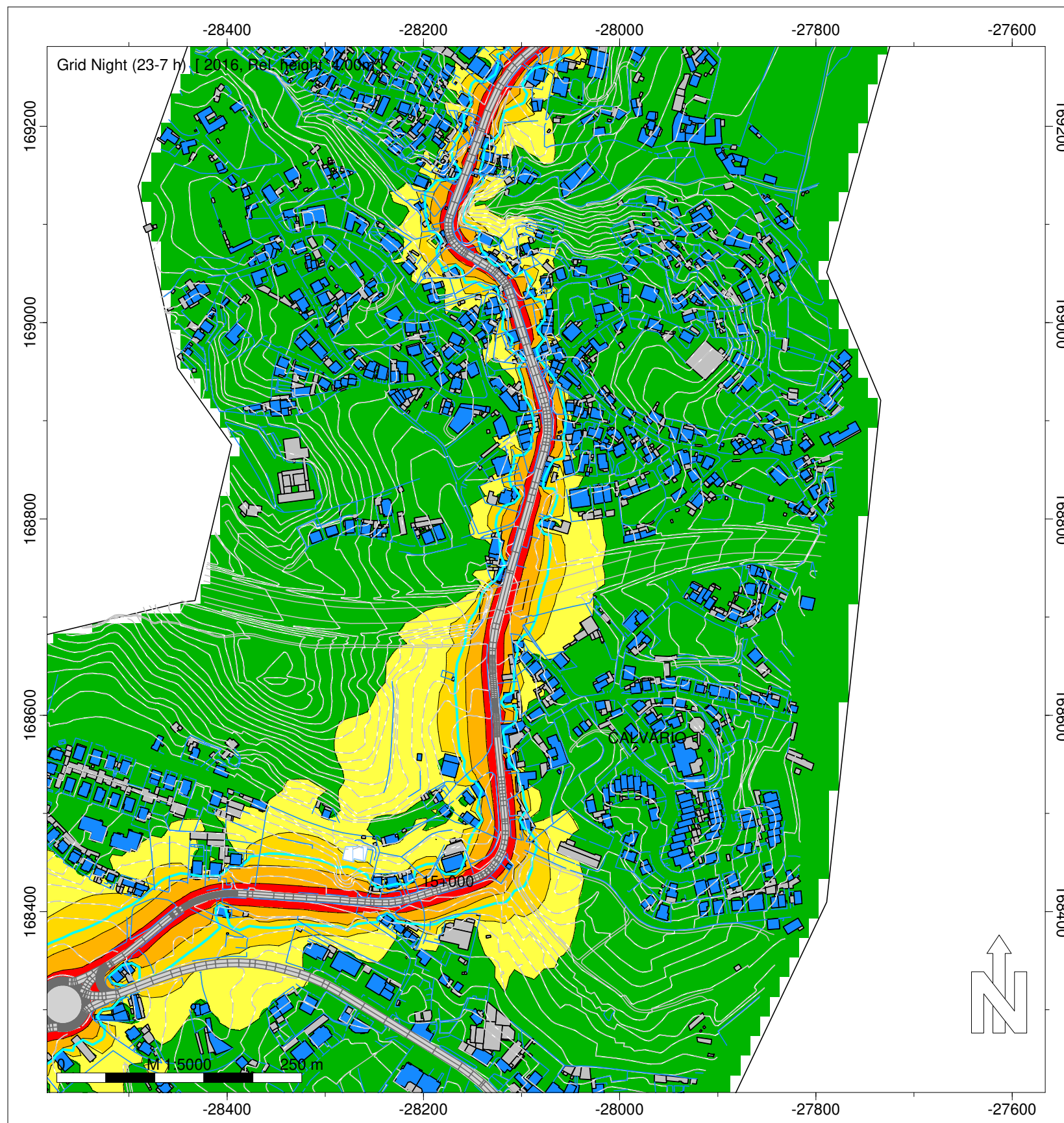
Altura de Cálculo: 4m

Malha de Cálculo: 10x10m
Nº de Reflexões: 1ª Ordem
Escala: 1/5.000

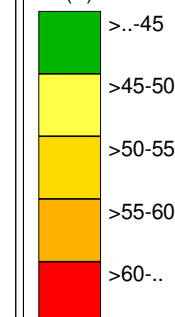
Fig. nº8B
Novembro 2018

Entidade Produtora: SLG - Sociedade Lusa de Geoengenharia, Lda
Entidade Proprietária : Infraestruturas de Portugal, S.A.
Data: 02/2018

INFRAESTRUTURAS DE PORTUGAL
Mapas Estratégicos de Ruído - Ano 2016



Night (23-7 h)
Nível
dB(A)



Legenda

- Isofona 53 dB(A)
- Ponto de Medição Acústica (Mx)
- Edifício Habitado
- Edifício Não Habitado
- Edifício Escolar
- Edifício de Saúde
- Rodovia

Infraestruturas de Portugal

ER 209 - Campo / Torre

Norma de Cálculo - XPS31-133
Indicador de Ruído : Ln (23h-07h)

Ano a que reportam os resultados:
2016

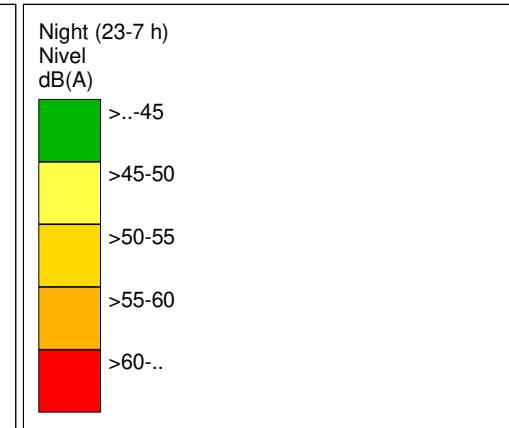
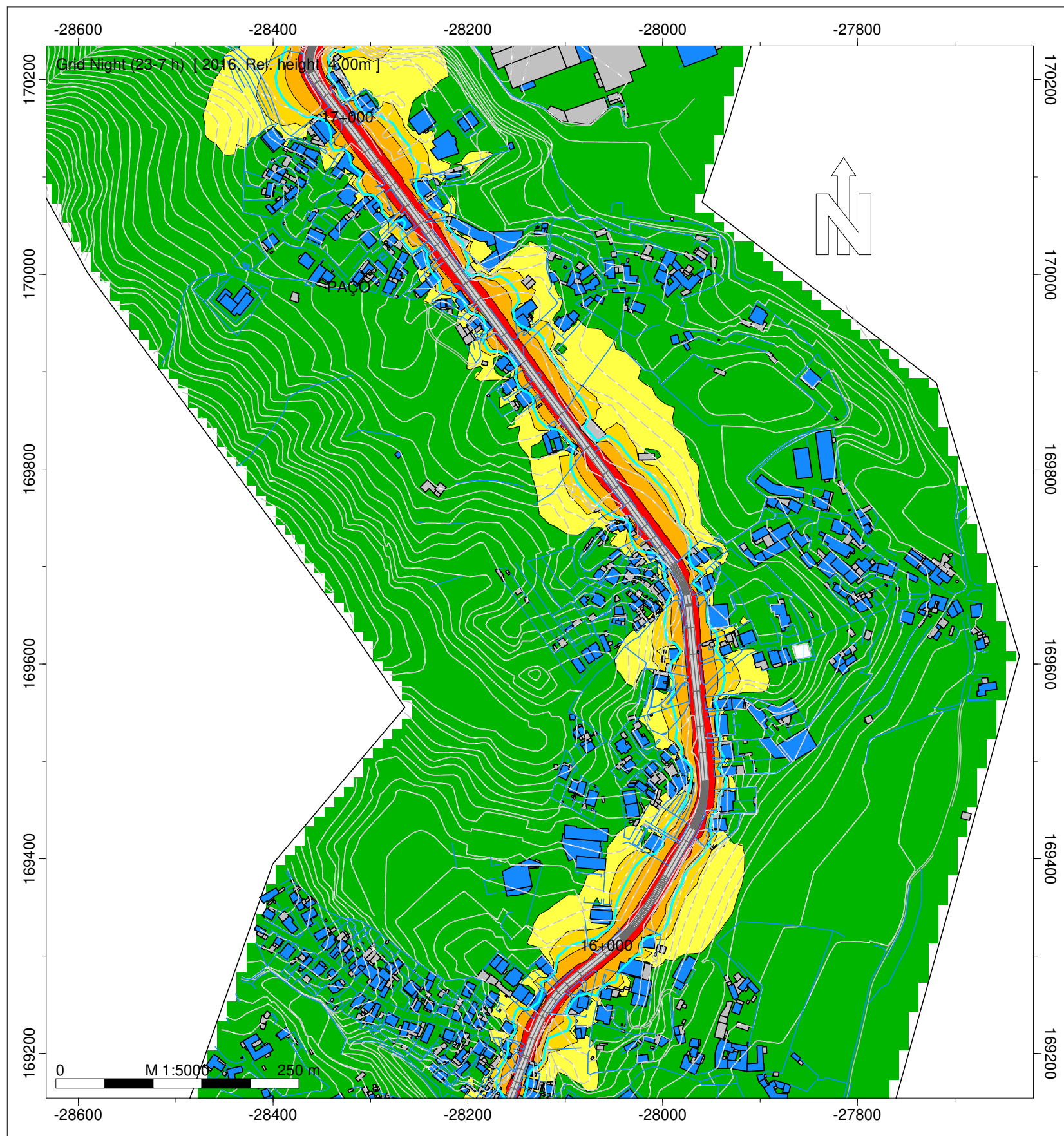
Altura de Cálculo: 4m

Malha de Cálculo: 10x10m
Nº de Reflexões: 1ª Ordem
Escala: 1/5.000

Fig. nº9B
Novembro 2018

Entidade Produtora: SLG - Sociedade Lusa
de Geoengenharia, Lda
Entidade Proprietária : Infraestruturas de
Portugal, S.A.
Data: 02/2018

INFRAESTRUTURAS DE PORTUGAL
Mapas Estratégicos de Ruído - Ano 2016

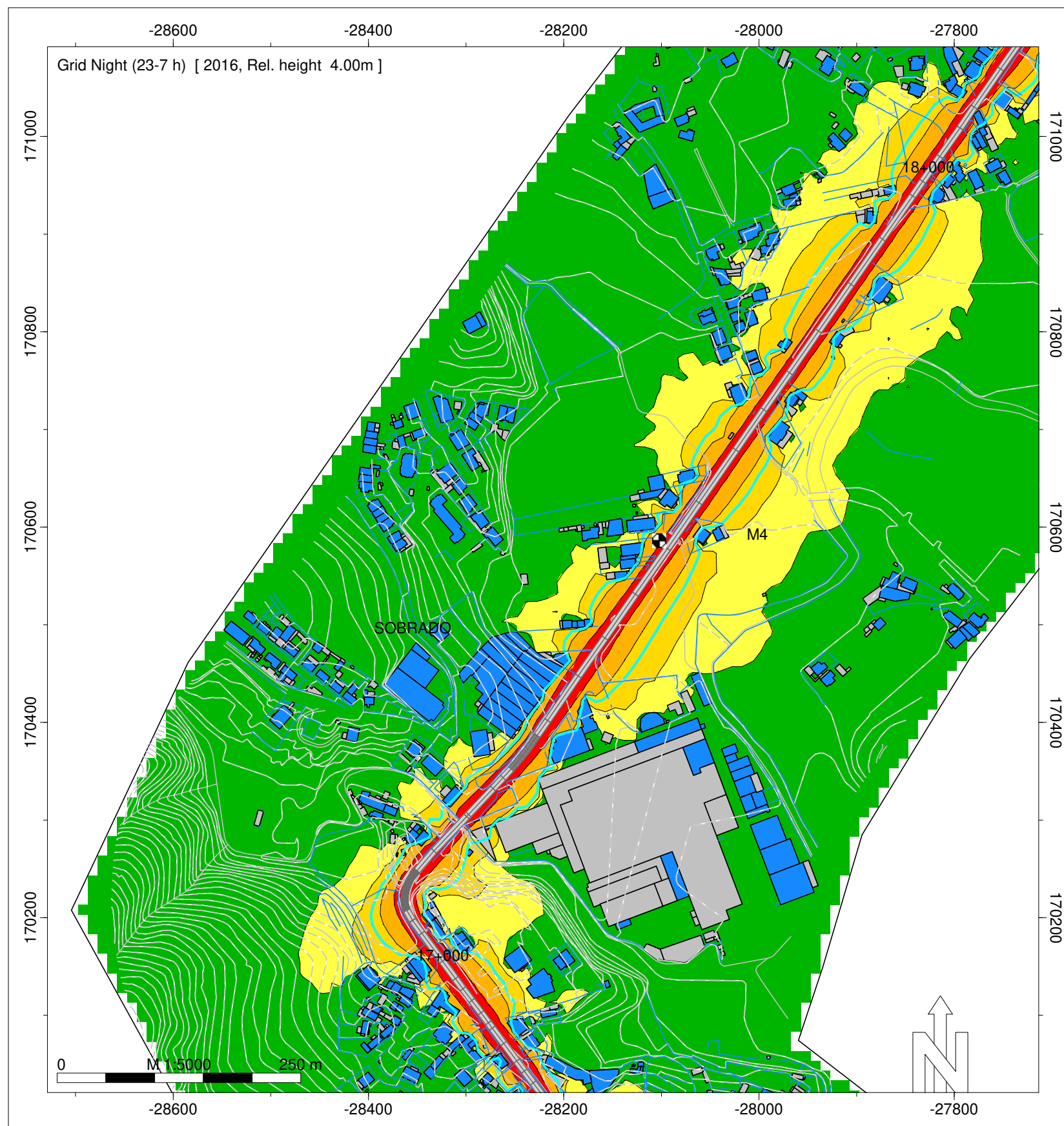


- Legenda
- Isofona 53 dB(A)
 - Ponto de Medição Acústica (Mx)
 - Edifício Habitado
 - Edifício Não Habitado
 - Edifício Escolar
 - Edifício de Saúde
 - Rodovia

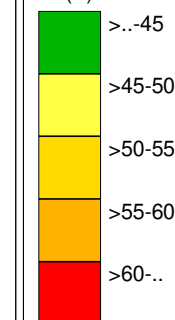
Infraestruturas de Portugal
ER 209 - Campo / Torre
Norma de Cálculo - XPS31-133
Indicador de Ruído : Ln (23h-07h)
Ano a que reportam os resultados:
2016
Altura de Cálculo: 4m
Malha de Cálculo: 10x10m
Nº de Reflexões: 1ª Ordem
Escala: 1/5.000
Fig. nº10B
Novembro 2018

Entidade Produtora: SLG - Sociedade Lusa de Geoengenharia, Lda
Entidade Proprietária : Infraestruturas de Portugal, S.A.
Data: 02/2018

INFRAESTRUTURAS DE PORTUGAL
Mapas Estratégicos de Ruído - Ano 2016



Night (23-7 h)
Nível
dB(A)



Legenda

- Isofona 53 dB(A)
- Ponto de Medição Acústica (Mx)
- Edifício Habitado
- Edifício Não Habitado
- Edifício Escolar
- Edifício de Saúde
- Rodovia

Infraestruturas de Portugal

ER 209 - Campo / Torre

Norma de Cálculo - XPS31-133
Indicador de Ruído : Ln (23h-07h)

Ano a que reportam os resultados:
2016

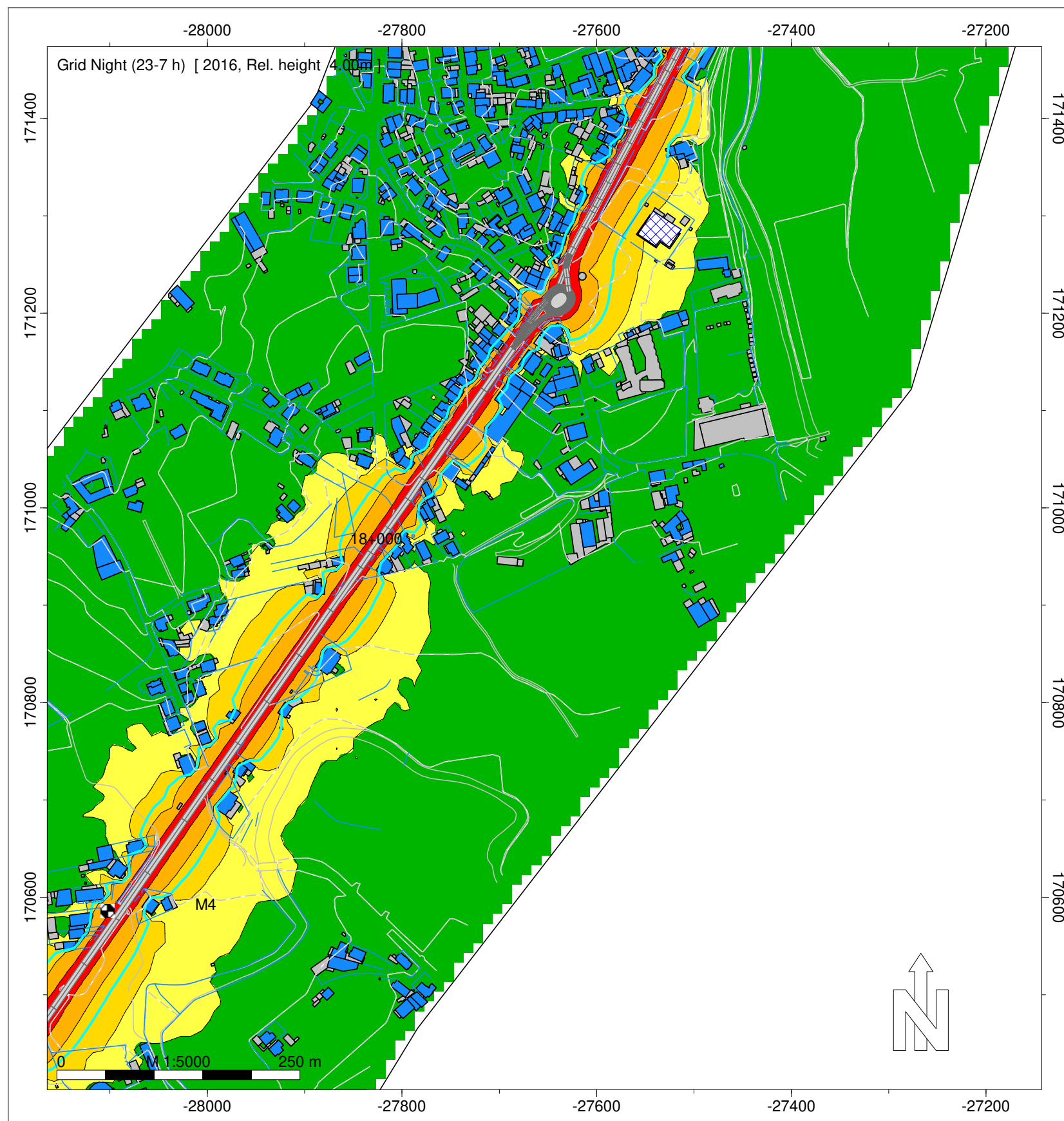
Altura de Cálculo: 4m

Malha de Cálculo: 10x10m
Nº de Reflexões: 1ª Ordem
Escala: 1/5.000

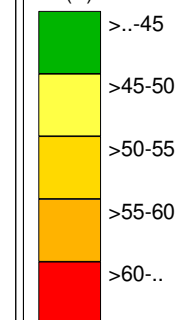
Fig. nº11B
Novembro 2018

Entidade Produtora: SLG - Sociedade Lusa de Geoengenharia, Lda
Entidade Proprietária : Infraestruturas de Portugal, S.A.
Data: 02/2018

INFRAESTRUTURAS DE PORTUGAL
Mapas Estratégicos de Ruído - Ano 2016



Night (23-7 h)
Nível
dB(A)



Legenda

- Isofona 53 dB(A)
- Ponto de Medição Acústica (Mx)
- Edifício Habitado
- Edifício Não Habitado
- Edifício Escolar
- Edifício de Saúde
- Rodovia

Infraestruturas de Portugal

ER 209 - Campo / Torre

Norma de Cálculo - XPS31-133
Indicador de Ruído : Ln (23h-07h)

Ano a que reportam os resultados:
2016

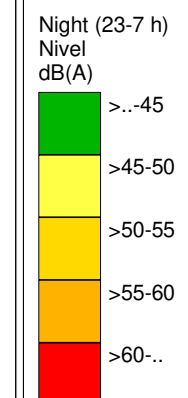
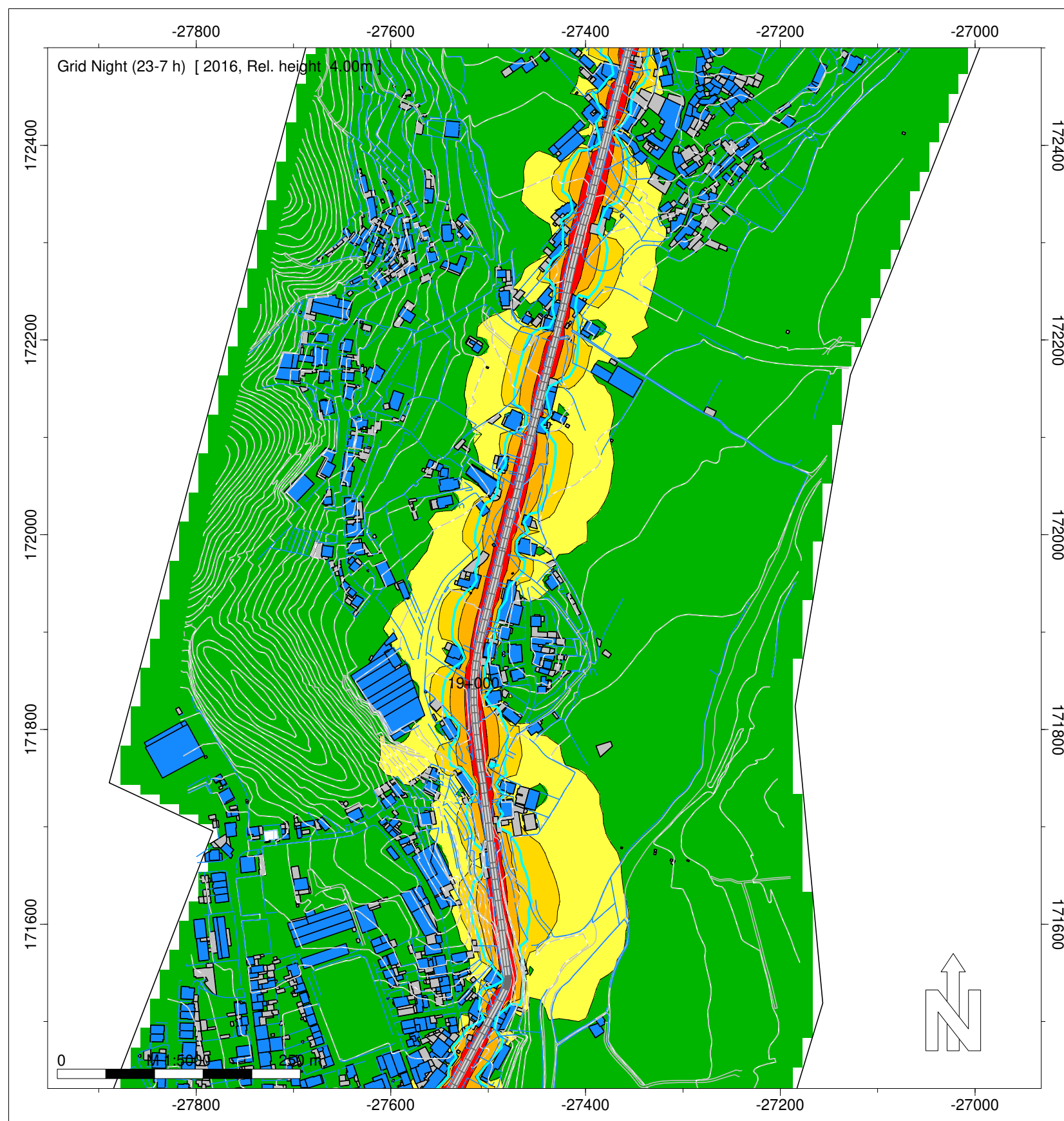
Altura de Cálculo: 4m

Malha de Cálculo: 10x10m
Nº de Reflexões: 1ª Ordem
Escala: 1/5.000

Fig. nº12B
Novembro 2018

Entidade Produtora: SLG - Sociedade Lusa
de Geoengenharia, Lda
Entidade Proprietária : Infraestruturas de
Portugal, S.A.
Data: 02/2018

INFRAESTRUTURAS DE PORTUGAL
Mapas Estratégicos de Ruído - Ano 2016

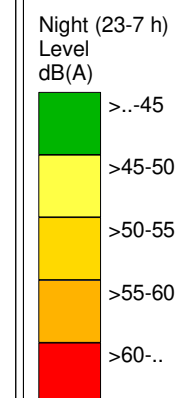
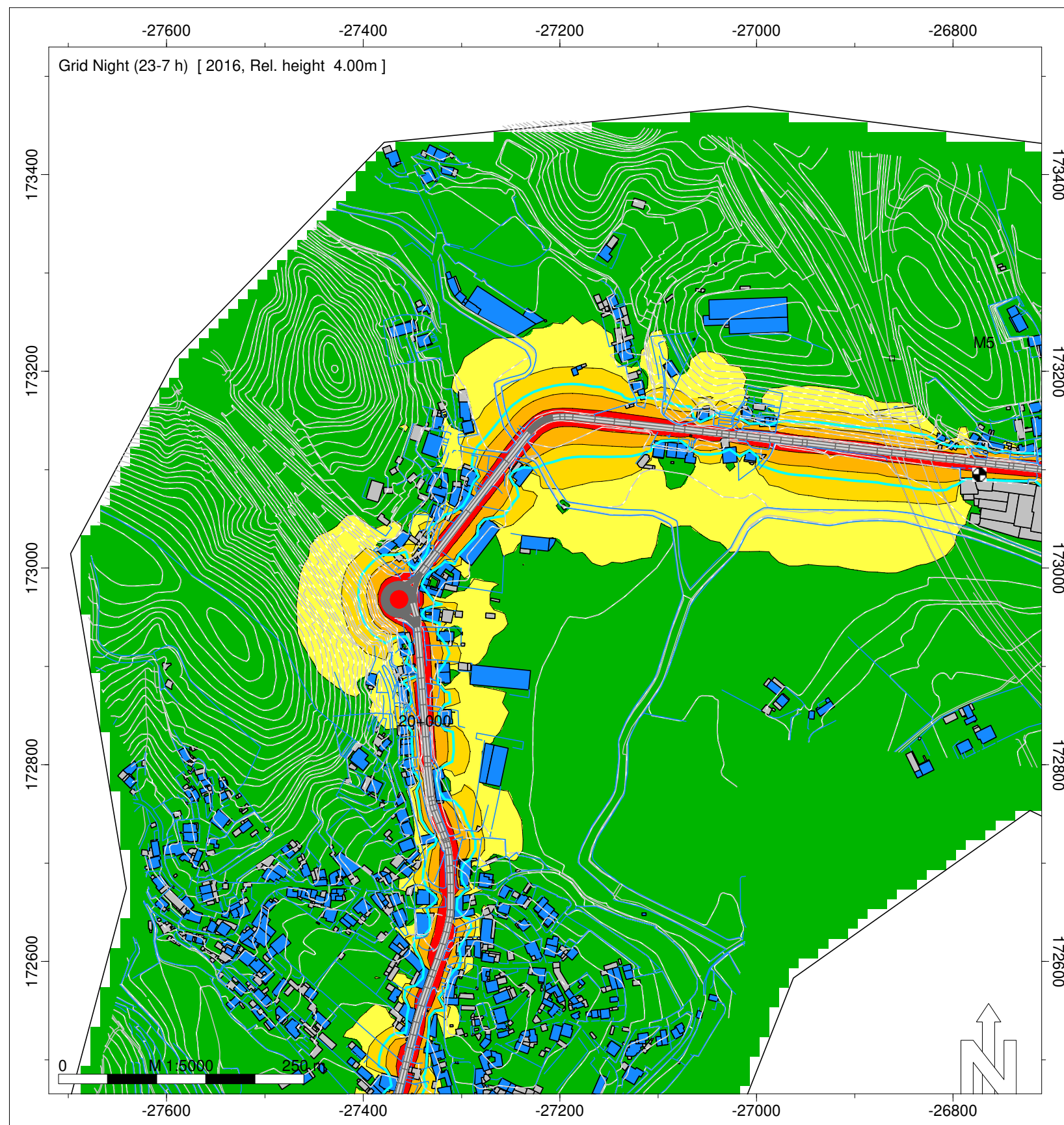


- Legenda
- Isofona 53 dB(A)
 - Ponto de Medição Acústica (Mx)
 - Edifício Habitado
 - Edifício Não Habitado
 - Edifício Escolar
 - Edifício de Saúde
 - Rodovia

Infraestruturas de Portugal
ER 209 - Campo / Torre
Norma de Cálculo - XPS31-133
Indicador de Ruído : Ln (23h-07h)
Ano a que reportam os resultados:
2016
Altura de Cálculo: 4m
Malha de Cálculo: 10x10m
Nº de Reflexões: 1ª Ordem
Escala: 1/5.000
Fig. nº13B
Novembro 2018

Entidade Produtora: SLG - Sociedade Lusa de Geoengenharia, Lda
Entidade Proprietária : Infraestruturas de Portugal, S.A.
Data: 02/2018

INFRAESTRUTURAS DE PORTUGAL
Mapas Estratégicos de Ruído - Ano 2016

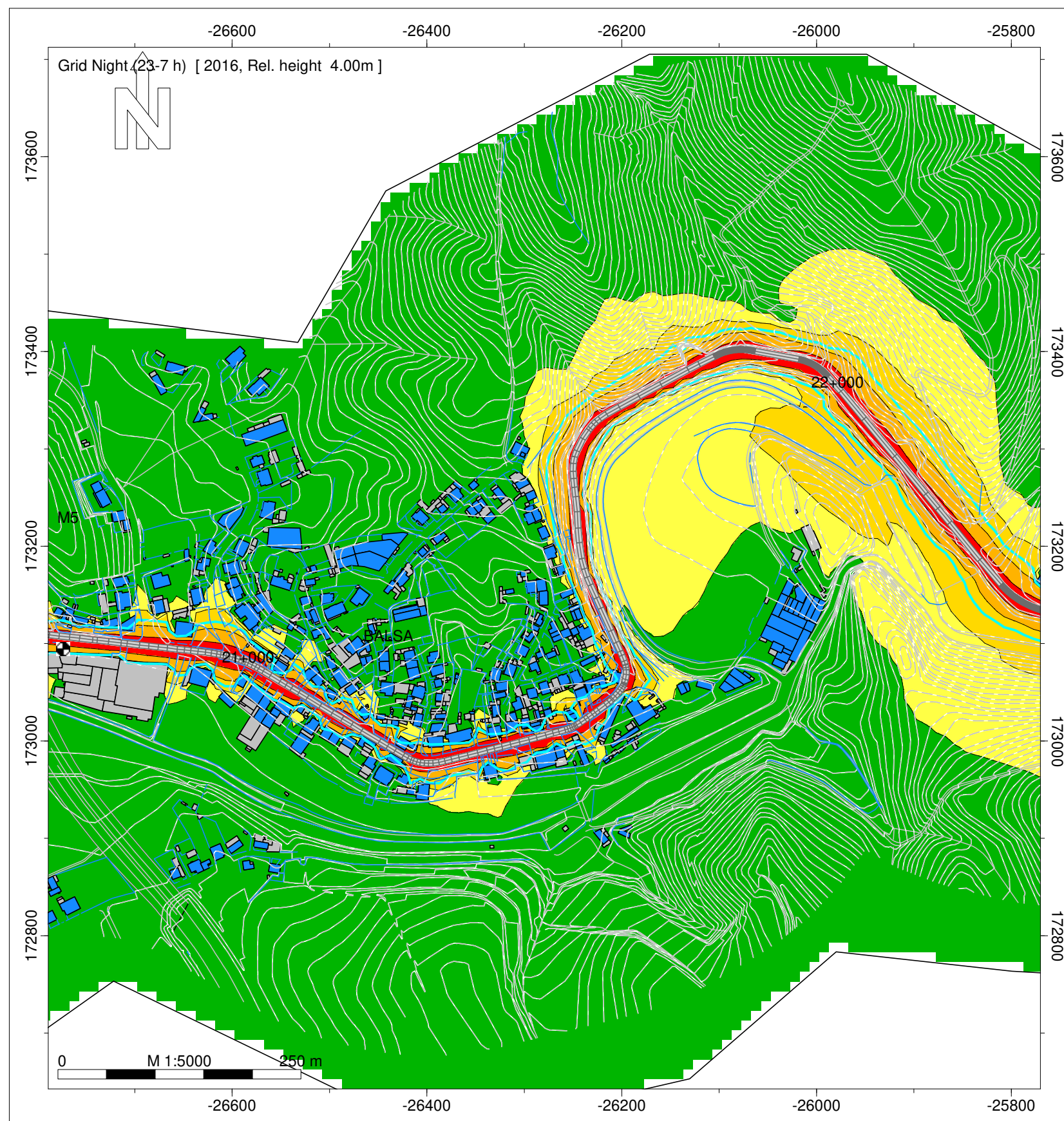


- Legenda
- Isofona 53 dB(A)
 - Ponto de Medição Acústica (Mx)
 - Edifício Habitado
 - Edifício Não Habitado
 - Edifício Escolar
 - Edifício de Saúde
 - Rodovia

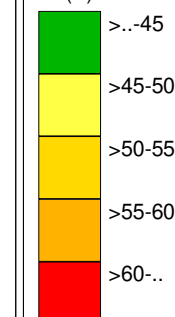
Infraestruturas de Portugal
ER 209 - Campo / Torre
Norma de Cálculo - XPS31-133
Indicador de Ruído : Ln (23h-07h)
Ano a que reportam os resultados:
2016
Altura de Cálculo: 4m
Malha de Cálculo: 10x10m
Nº de Reflexões: 1ª Ordem
Escala: 1/5.000
Fig. nº14B
Novembro 2018

Entidade Produtora: SLG - Sociedade Lusa de Geoengenharia, Lda
Entidade Proprietária : Infraestruturas de Portugal, S.A.
Data: 02/2018

INFRAESTRUTURAS DE PORTUGAL
Mapas Estratégicos de Ruído - Ano 2016



Night (23-7 h)
Level
dB(A)



Legenda

- Isofona 53 dB(A)
- Ponto de Medição Acústica (Mx)
- Edifício Habitado
- Edifício Não Habitado
- Edifício Escolar
- Edifício de Saúde
- Rodovia

Infraestruturas de Portugal

ER 209 - Campo / Torre

Norma de Cálculo - XPS31-133
Indicador de Ruído : Ln (23h-07h)

Ano a que reportam os resultados:
2016

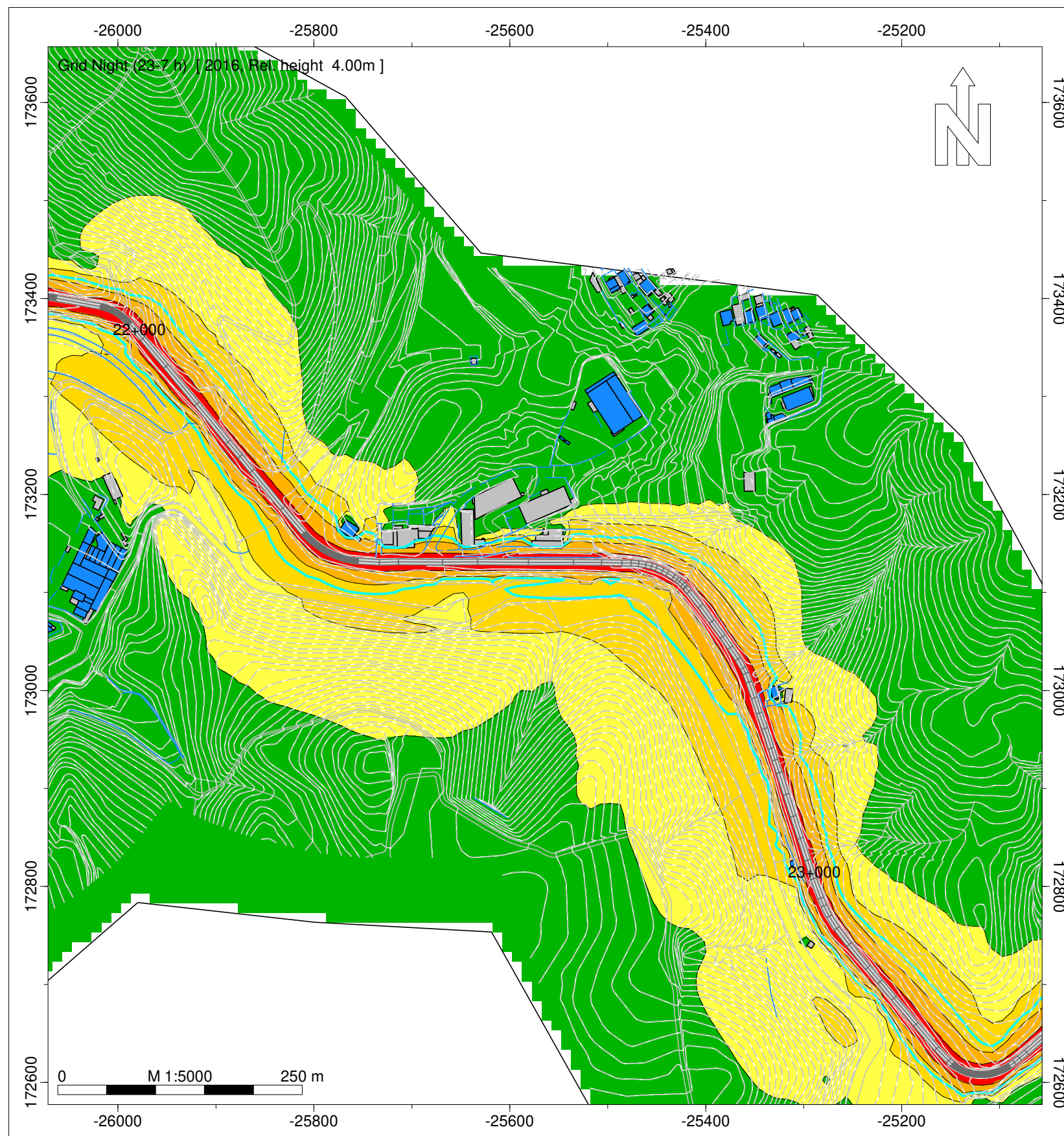
Altura de Cálculo: 4m

Malha de Cálculo: 10x10m
Nº de Reflexões: 1ª Ordem
Escala: 1/5.000

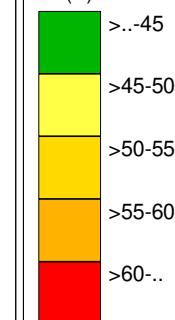
Fig. nº15B
Novembro 2018

Entidade Produtora: SLG - Sociedade Lusa
de Geoengenharia, Lda
Entidade Proprietária : Infraestruturas de
Portugal, S.A.
Data: 02/2018

INFRAESTRUTURAS DE PORTUGAL
Mapas Estratégicos de Ruído - Ano 2016



Night (23-7 h)
Level
dB(A)



Legenda

- Isofona 53 dB(A)
- Ponto de Medição Acústica (Mx)
- Edifício Habitado
- Edifício Não Habitado
- Edifício Escolar
- Edifício de Saúde
- Rodovia

Infraestruturas de Portugal

ER 209 - Campo / Torre

Norma de Cálculo - XPS31-133
Indicador de Ruído : Ln (23h-07h)

Ano a que reportam os resultados:
2016

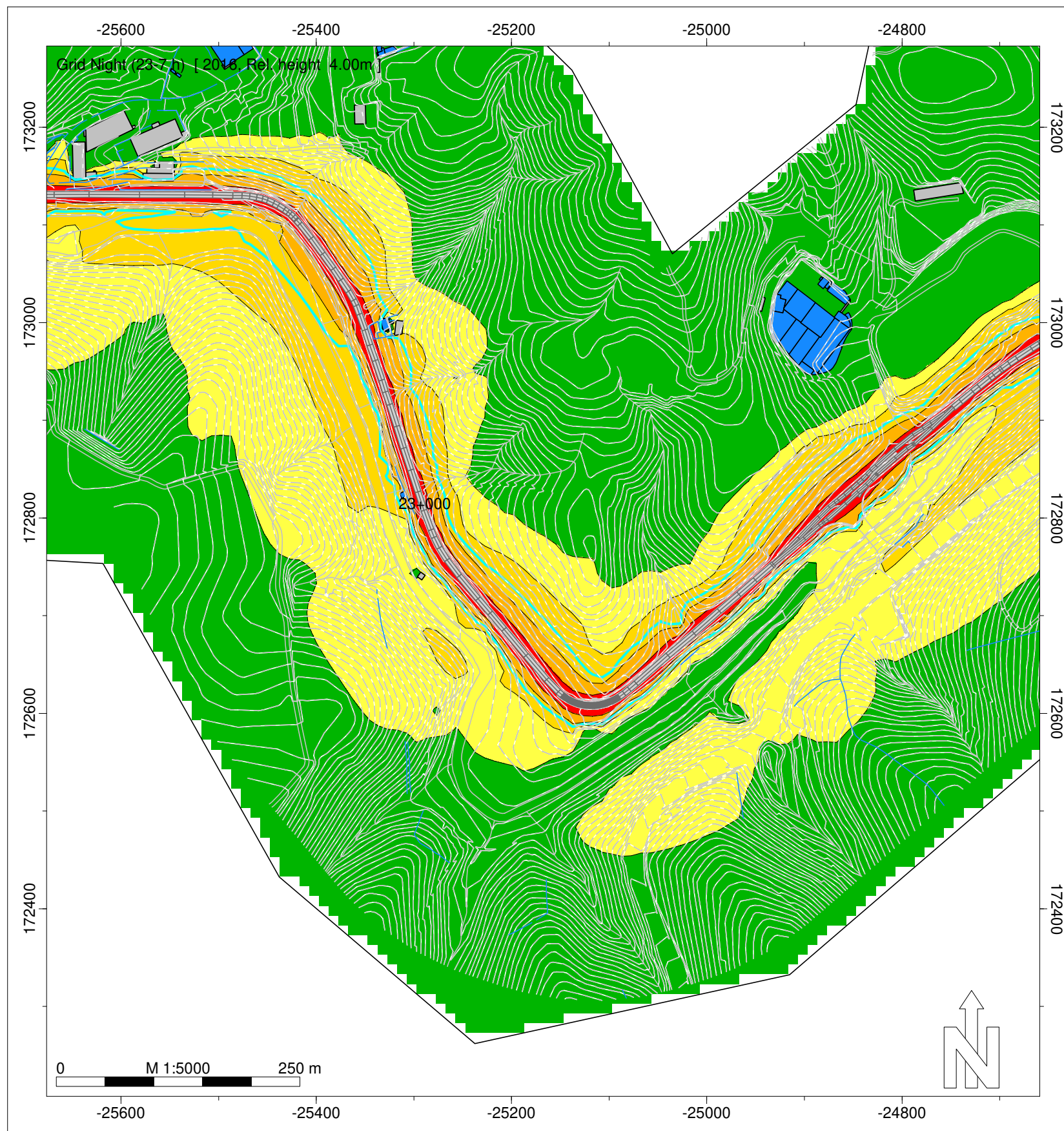
Altura de Cálculo: 4m

Malha de Cálculo: 10x10m
Nº de Reflexões: 1ª Ordem
Escala: 1/5.000

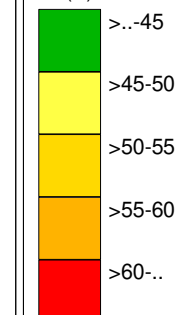
Fig. nº16B
Novembro 2018

Entidade Produtora: SLG - Sociedade Lusa
de Geoengenharia, Lda
Entidade Proprietária : Infraestruturas de
Portugal, S.A.
Data: 02/2018

INFRAESTRUTURAS DE PORTUGAL
Mapas Estratégicos de Ruído - Ano 2016



Night (23-7 h)
Level
dB(A)



Legenda

- Isofona 53 dB(A)
- Ponto de Medição Acústica (Mx)
- Edifício Habitado
- Edifício Não Habitado
- Edifício Escolar
- Edifício de Saúde
- Rodovia

Infraestruturas de Portugal

ER 209 - Campo / Torre

Norma de Cálculo - XPS31-133
Indicador de Ruído : Ln (23h-07h)

Ano a que reportam os resultados:
2016

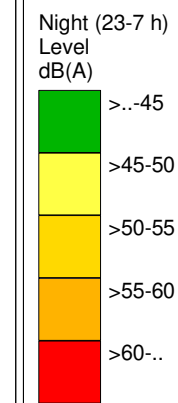
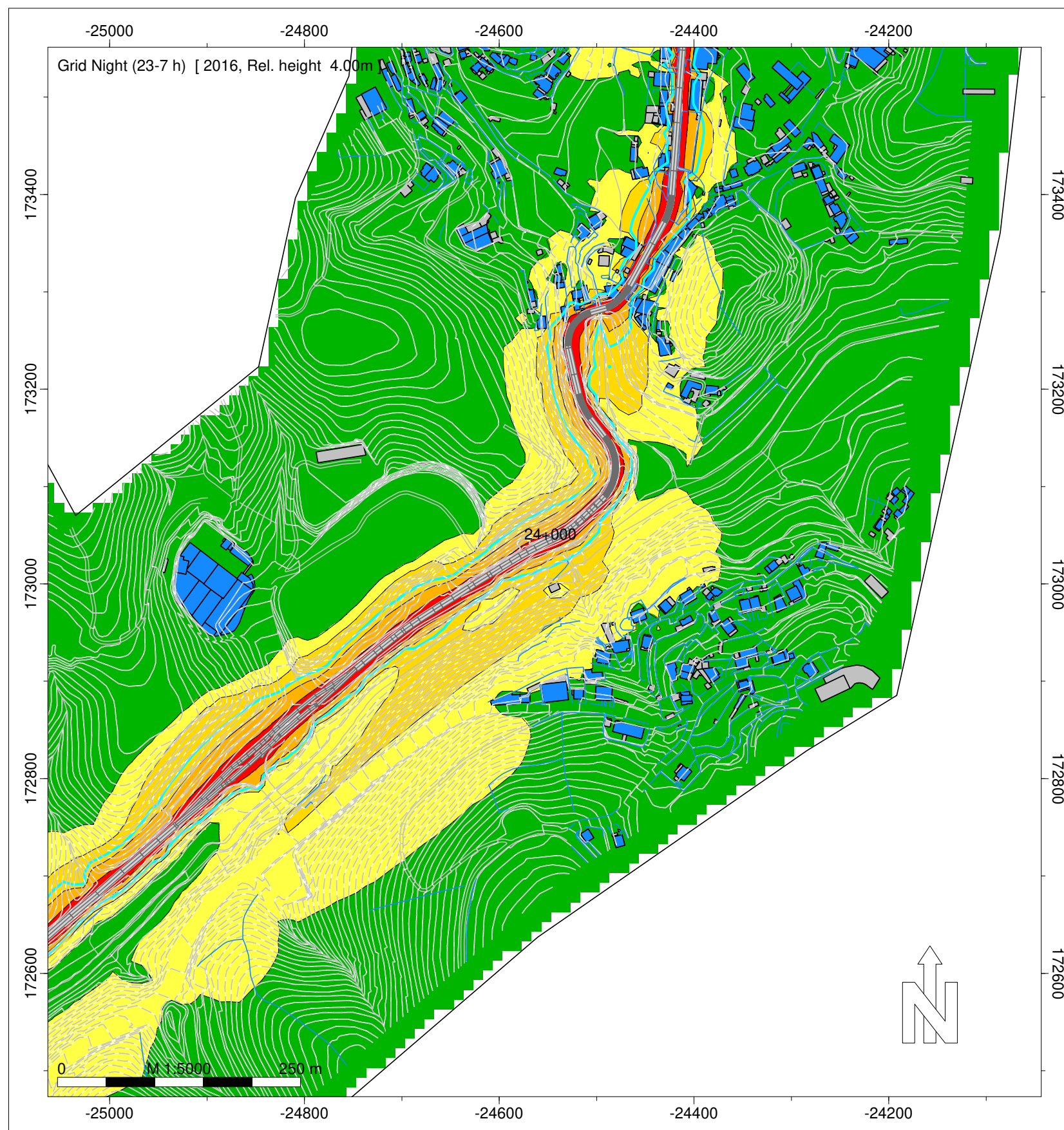
Altura de Cálculo: 4m

Malha de Cálculo: 10x10m
Nº de Reflexões: 1ª Ordem
Escala: 1/5.000

Fig. nº17B
Novembro 2018

Entidade Produtora: SLG - Sociedade Lusa
de Geoengenharia, Lda
Entidade Proprietária : Infraestruturas de
Portugal, S.A.
Data: 02/2018

INFRAESTRUTURAS DE PORTUGAL
Mapas Estratégicos de Ruído - Ano 2016



Legenda

- Isofona 53 dB(A)
- Ponto de Medição Acústica (Mx)
- Edifício Habitado
- Edifício Não Habitado
- Edifício Escolar
- Edifício de Saúde
- Rodovia

Infraestruturas de Portugal

ER 209 - Campo / Torre

Norma de Cálculo - XPS31-133
Indicador de Ruído : Ln (23h-07h)

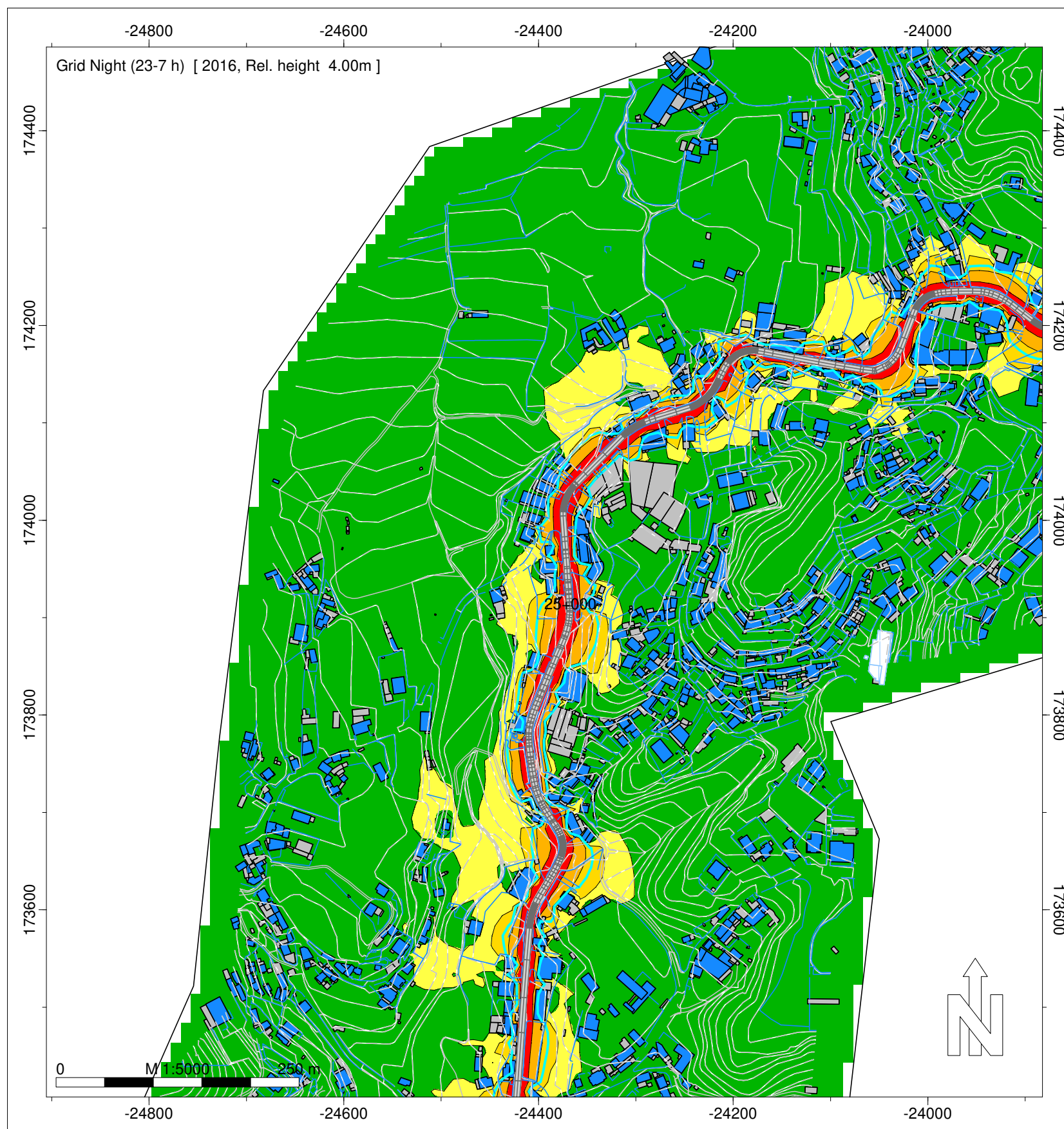
Ano a que reportam os resultados:
2016
Altura de Cálculo: 4m

Malha de Cálculo: 10x10m
Nº de Reflexões: 1ª Ordem
Escala: 1/5.000

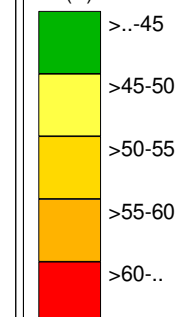
Fig. nº18B
Novembro 2018

Entidade Produtora: SLG - Sociedade Lusa de Geoengenharia, Lda
Entidade Proprietária : Infraestruturas de Portugal, S.A.
Data: 02/2018

INFRAESTRUTURAS DE PORTUGAL
Mapas Estratégicos de Ruído - Ano 2016



Night (23-7 h)
Level
dB(A)



Legenda

- Isofona 53 dB(A)
- Ponto de Medição Acústica (Mx)
- Edifício Habitado
- Edifício Não Habitado
- Edifício Escolar
- Edifício de Saúde
- Rodovia

Infraestruturas de Portugal

ER 209 - Campo / Torre

Norma de Cálculo - XPS31-133
Indicador de Ruído : Ln (23h-07h)

Ano a que reportam os resultados:
2016

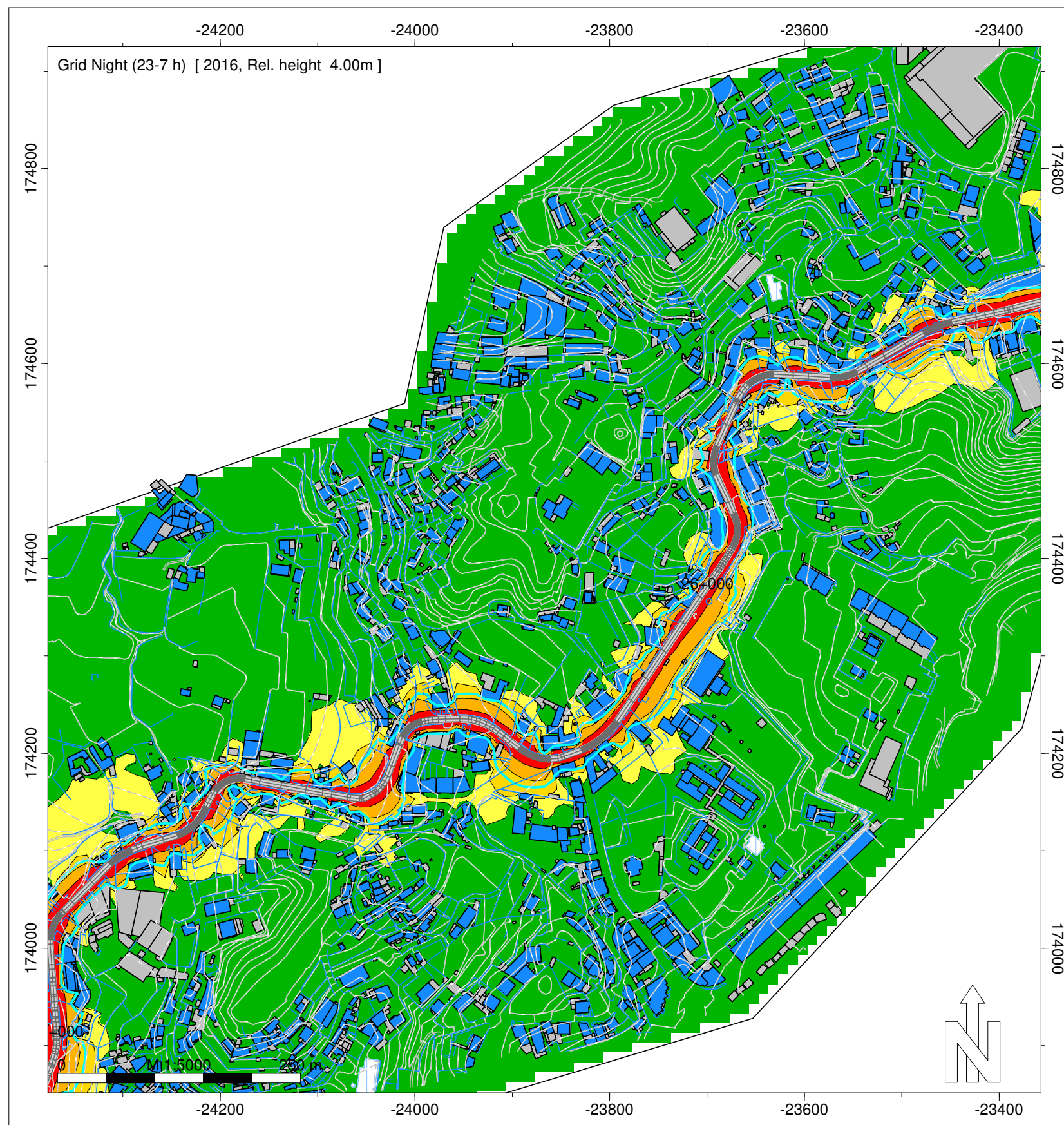
Altura de Cálculo: 4m

Malha de Cálculo: 10x10m
Nº de Reflexões: 1ª Ordem
Escala: 1/5.000

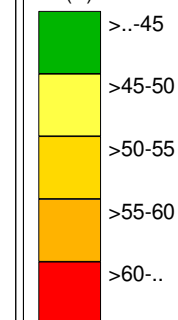
Fig. nº19B
Novembro 2018

Entidade Produtora: SLG - Sociedade Lusa de Geoengenharia, Lda
Entidade Proprietária : Infraestruturas de Portugal, S.A.
Data: 02/2018

INFRAESTRUTURAS DE PORTUGAL
Mapas Estratégicos de Ruído - Ano 2016



Night (23-7 h)
Level
dB(A)



Legenda

- Isofona 53 dB(A)
- Ponto de Medição Acústica (Mx)
- Edifício Habitado
- Edifício Não Habitado
- Edifício Escolar
- Edifício de Saúde
- Rodovia

Infraestruturas de Portugal

ER 209 - Campo / Torre

Norma de Cálculo - XPS31-133
Indicador de Ruído : Ln (23h-07h)

Ano a que reportam os resultados:
2016

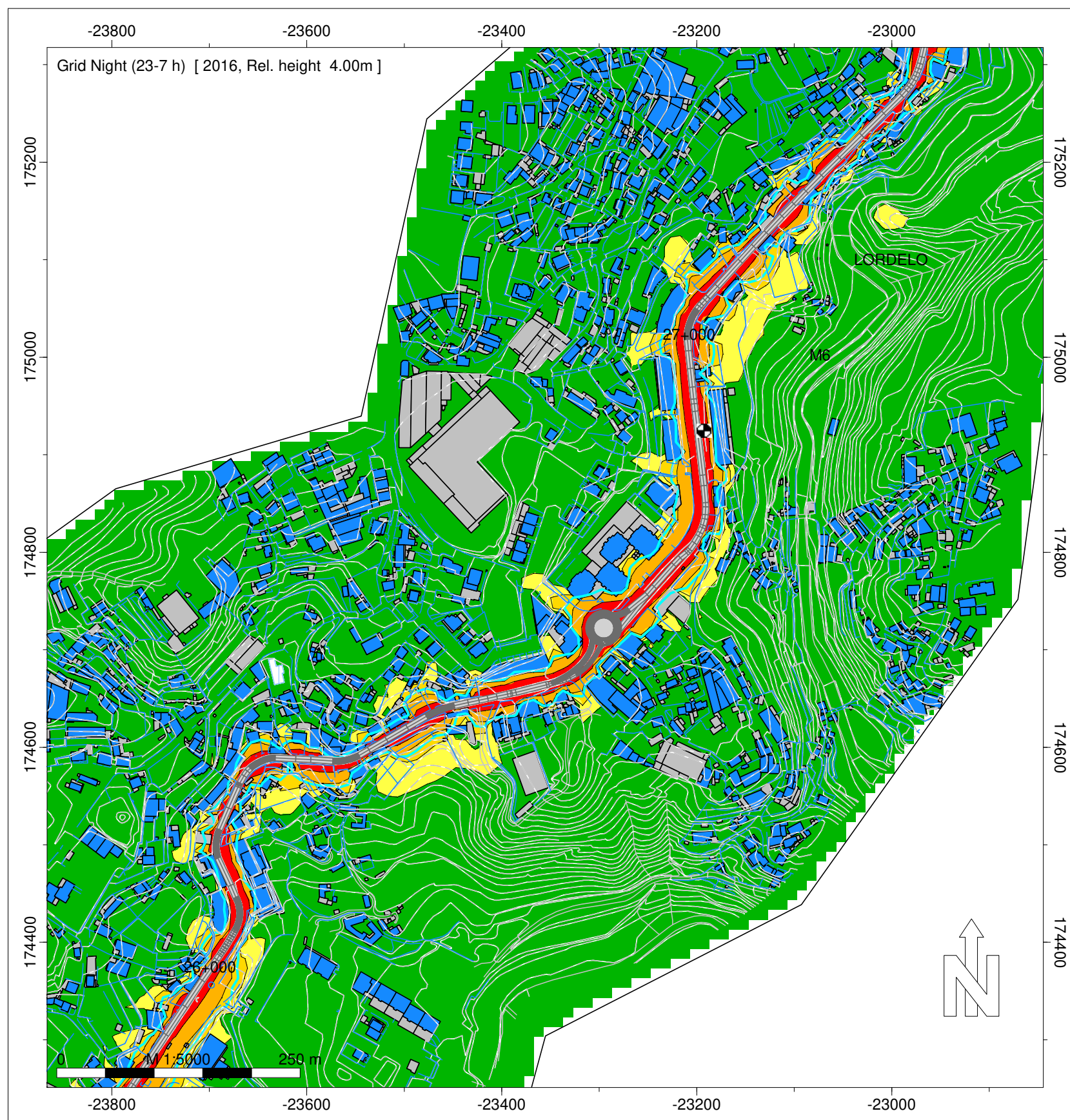
Altura de Cálculo: 4m

Malha de Cálculo: 10x10m
Nº de Reflexões: 1ª Ordem
Escala: 1/5.000

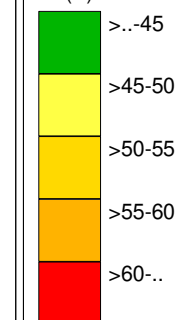
Fig. nº20B
Novembro 2018

Entidade Produtora: SLG - Sociedade Lusa de Geoengenharia, Lda
Entidade Proprietária : Infraestruturas de Portugal, S.A.
Data: 02/2018

INFRAESTRUTURAS DE PORTUGAL
Mapas Estratégicos de Ruído - Ano 2016



Night (23-7 h)
 Level
 dB(A)



Legenda

- Isofona 53 dB(A)
- Ponto de Medição Acústica (Mx)
- Edifício Habitado
- Edifício Não Habitado
- Edifício Escolar
- Edifício de Saúde
- Rodovia

Infraestruturas de Portugal

ER 209 - Campo / Torre

Norma de Cálculo - XPS31-133
 Indicador de Ruído : Ln (23h-07h)

Ano a que reportam os resultados:
 2016

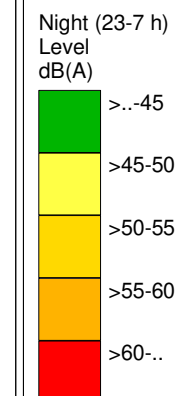
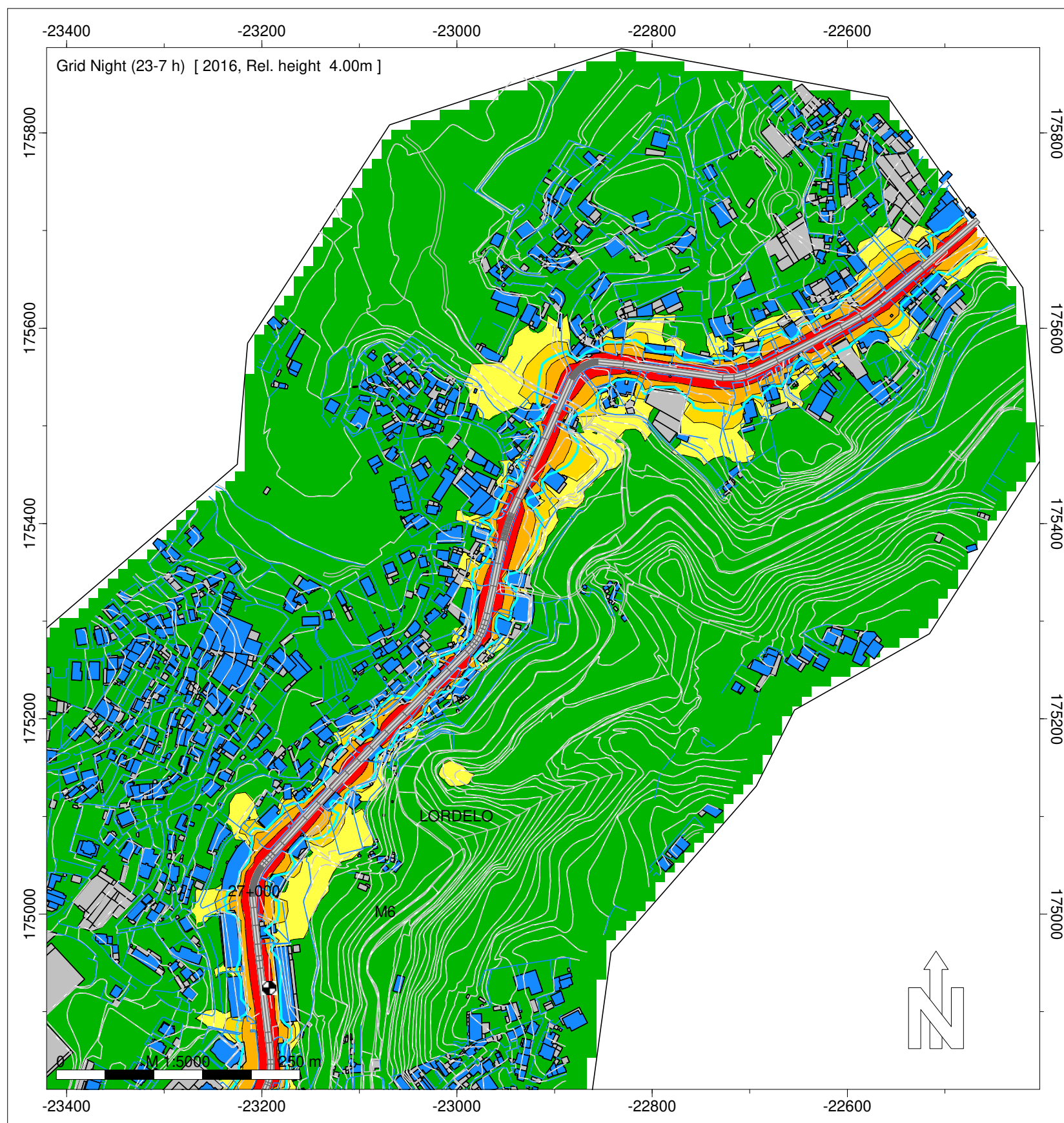
Altura de Cálculo: 4m

Malha de Cálculo: 10x10m
 Nº de Reflexões: 1ª Ordem
 Escala: 1/5.000

Fig. nº21B
 Novembro 2018

Entidade Produtora: SLG - Sociedade Lusa de Geoengenharia, Lda
 Entidade Proprietária : Infraestruturas de Portugal, S.A.
 Data: 02/2018

INFRAESTRUTURAS DE PORTUGAL
Mapas Estratégicos de Ruído - Ano 2016



- Legenda
- Isofona 53 dB(A)
 - Ponto de Medição Acústica (Mx)
 - Edifício Habitado
 - Edifício Não Habitado
 - Edifício Escolar
 - Edifício de Saúde
 - Rodovia

Infraestruturas de Portugal
ER 209 - Campo / Torre
Norma de Cálculo - XPS31-133
Indicador de Ruído : Ln (23h-07h)
Ano a que reportam os resultados:
2016
Altura de Cálculo: 4m
Malha de Cálculo: 10x10m
Nº de Reflexões: 1ª Ordem
Escala: 1/5.000
Fig. nº22B
Novembro 2018

Entidade Produtora: SLG - Sociedade Lusa de Geoengenharia, Lda
Entidade Proprietária : Infraestruturas de Portugal, S.A.
Data: 02/2018