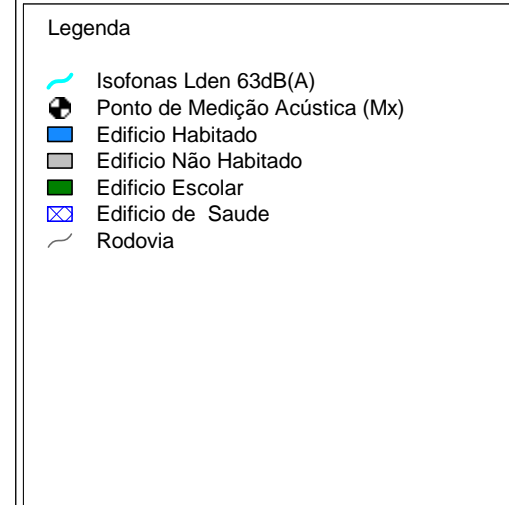
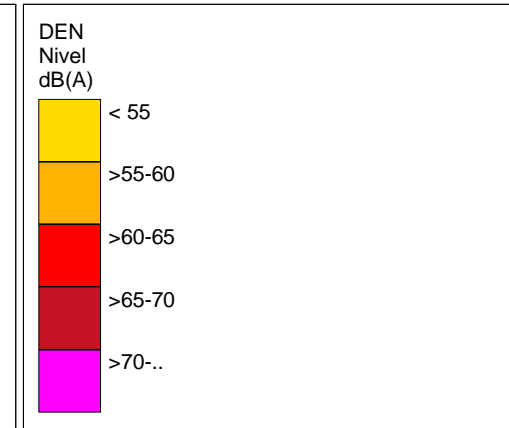
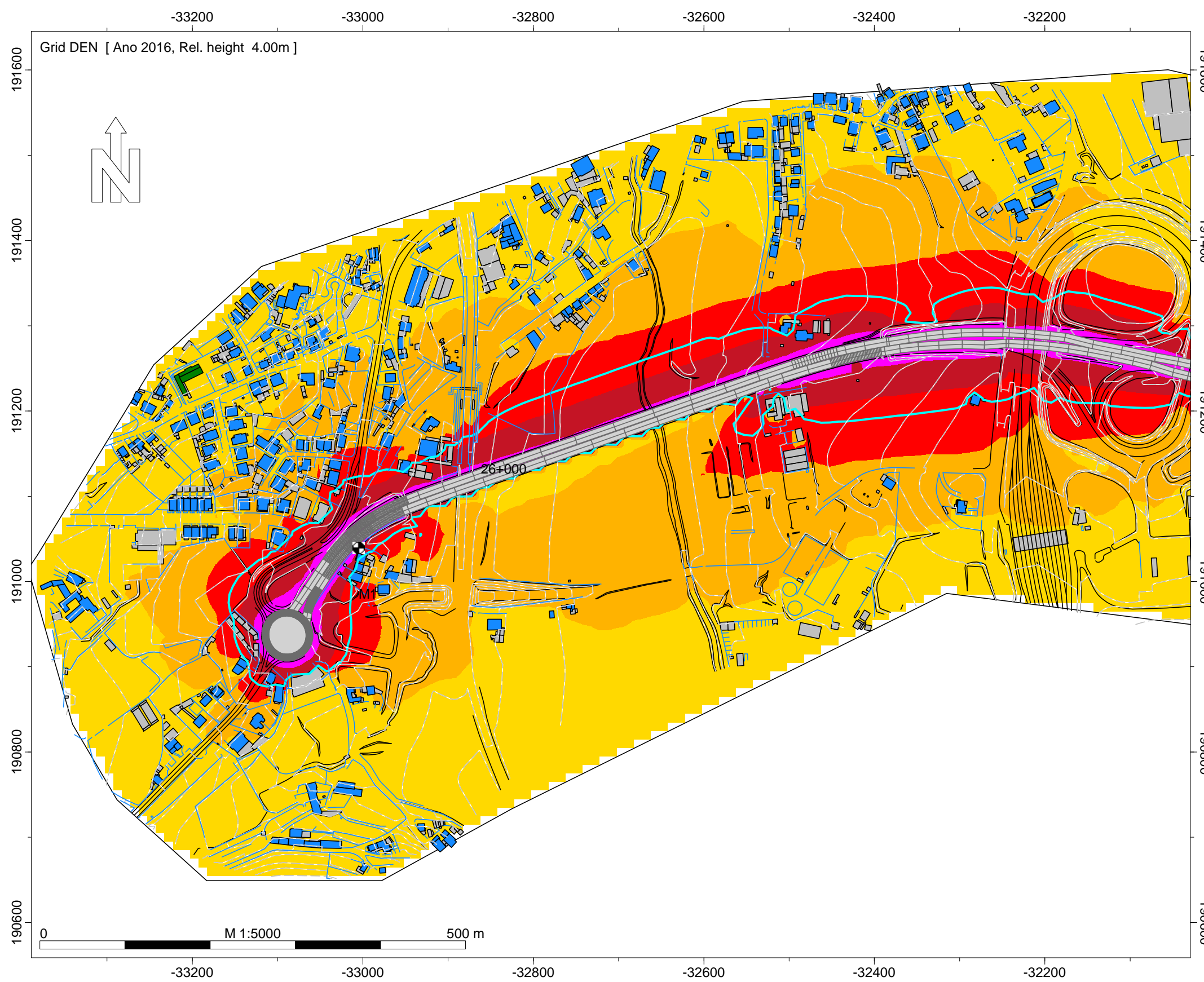


INFRAESTRUTURAS DE PORTUGAL
Mapas Estratégicos de Ruído - Ano 2016



Infraestruturas de Portugal

EN 14 - Variante Nascente de Famalicão

Norma de Cálculo - XPS31-133
Indicador de Ruído : Lden

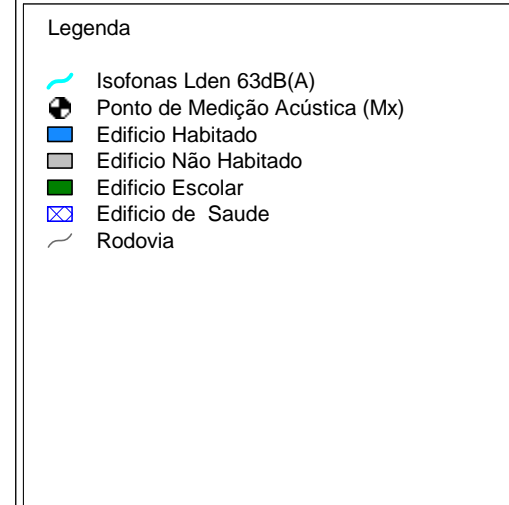
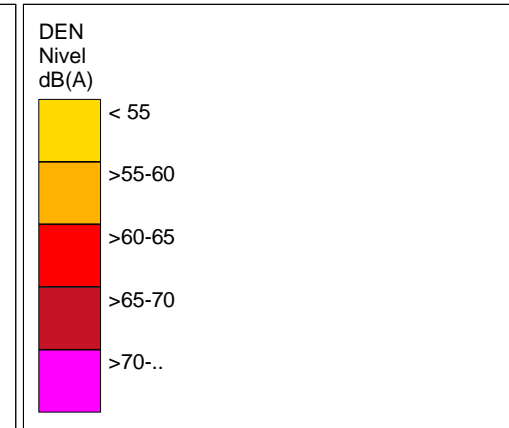
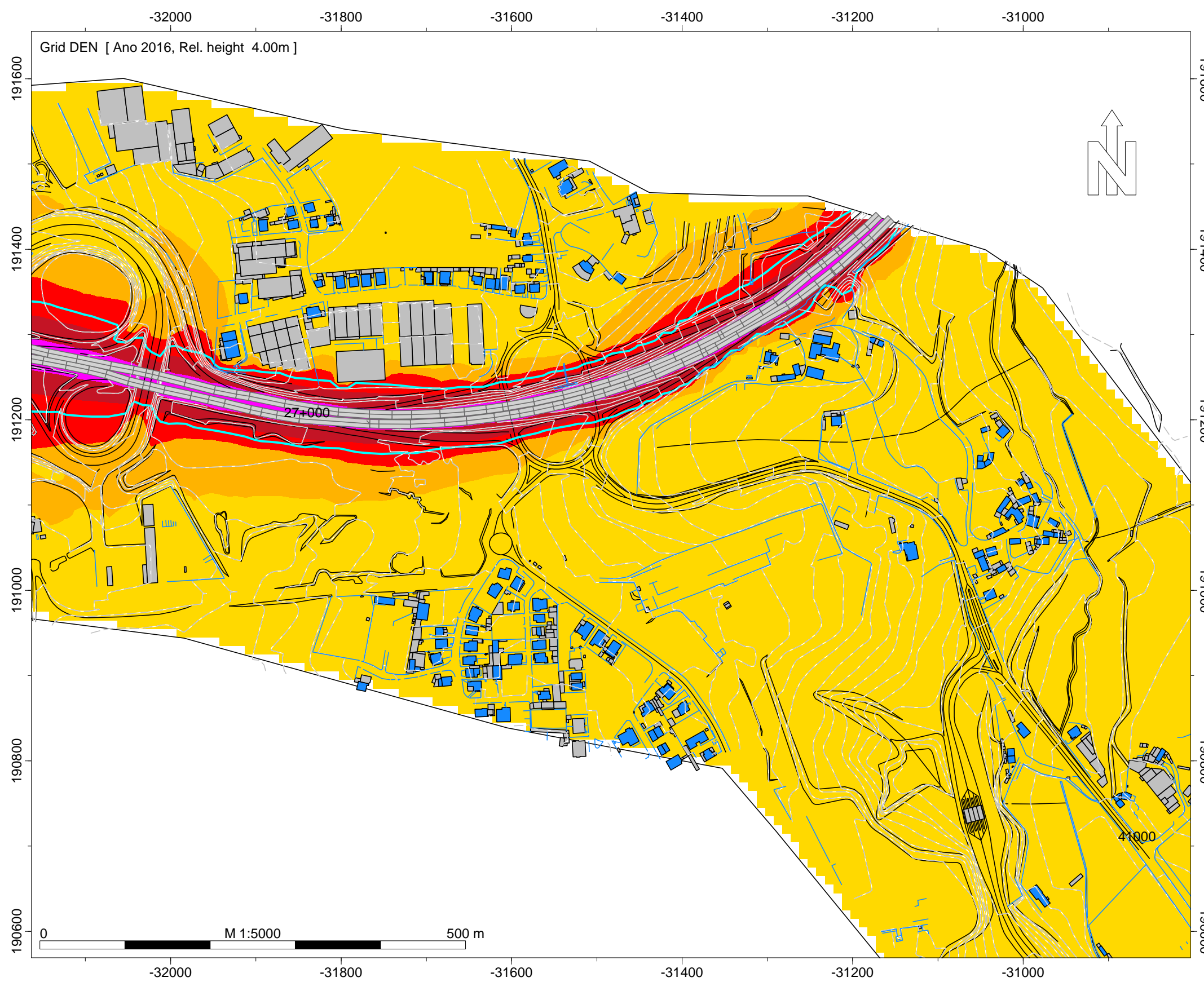
Ano a que reportam os resultados:
2016

Altura de Cálculo: 4m

Malha de Cálculo: 10x10m
Nº de Reflexões: 1ª Ordem
Escala: 1/5.000

Fig. nº1A
Dezembro 2018

INFRAESTRUTURAS DE PORTUGAL
Mapas Estratégicos de Ruído - Ano 2016



Infraestruturas de Portugal

EN 14 - Variante Nascente de Famalicão

Norma de Cálculo - XPS31-133
Indicador de Ruído : Lden

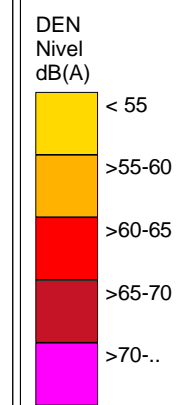
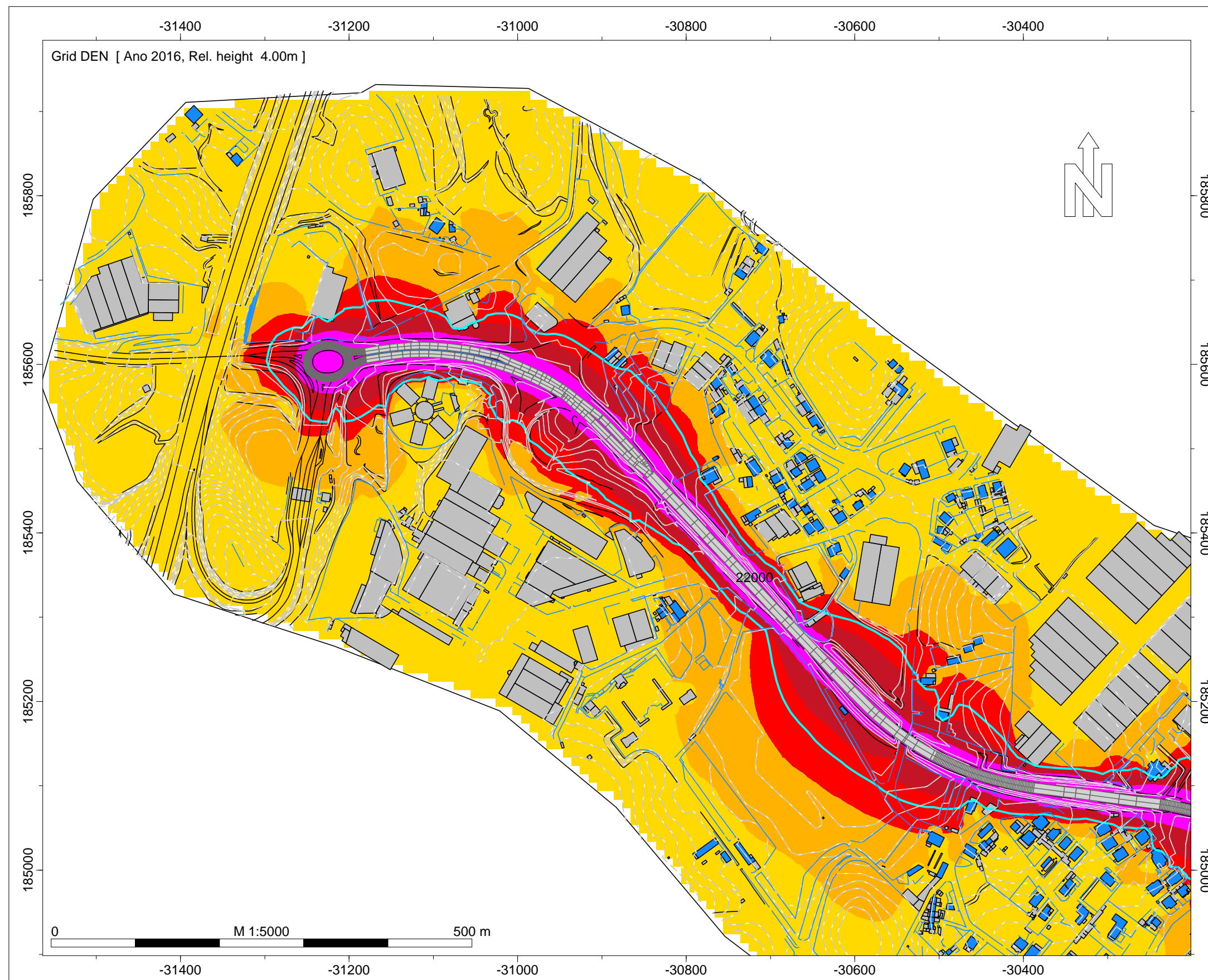
Ano a que reportam os resultados:
2016

Altura de Cálculo: 4m

Malha de Cálculo: 10x10m
Nº de Reflexões: 1ª Ordem
Escala: 1/5.000

Fig. nº2A
Dezembro 2018

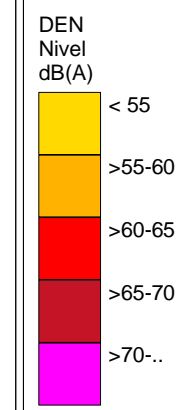
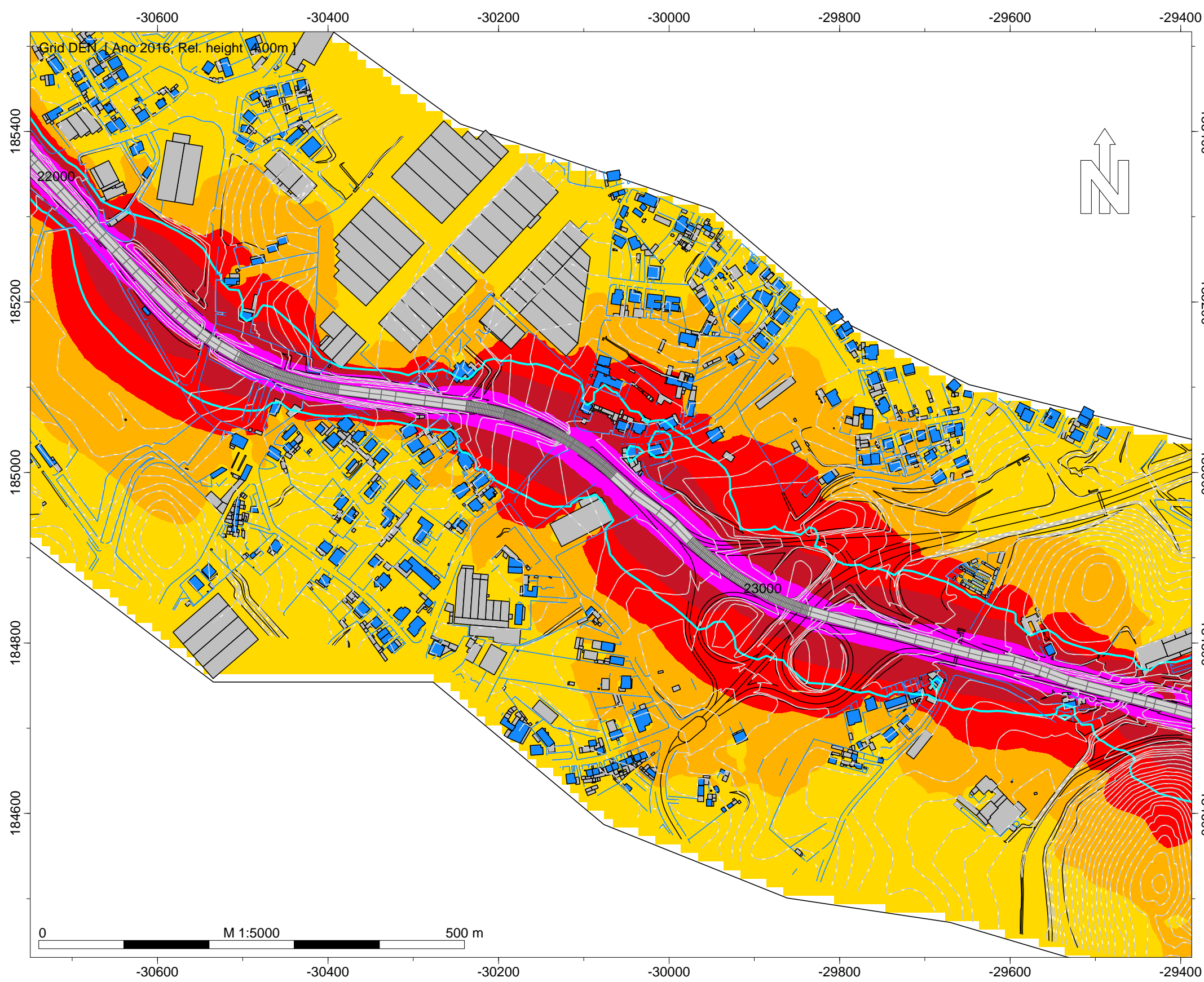
INFRAESTRUTURAS DE PORTUGAL
Mapas Estratégicos de Ruído - Ano 2016



- Legenda
- Isofonas Lden 63dB(A)
 - Ponto de Medição Acústica (Mx)
 - Edifício Habitado
 - Edifício Não Habitado
 - Edifício Escolar
 - Edifício de Saúde
 - Rodovia

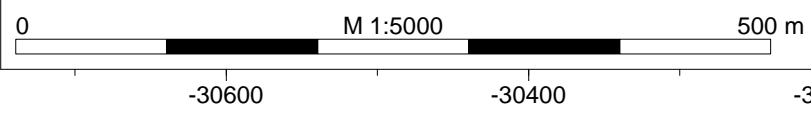
Infraestruturas de Portugal
EN 104 - Evosa - Outeiro Sul
Norma de Cálculo - XPS31-133
Indicador de Ruído : Lden
Ano a que reportam os resultados:
2016
Altura de Cálculo: 4m
Malha de Cálculo: 10x10m
Nº de Reflexões: 1ª Ordem
Escala: 1/5.000
Fig. nº3A
Dezembro 2018

INFRAESTRUTURAS DE PORTUGAL
Mapas Estratégicos de Ruído - Ano 2016

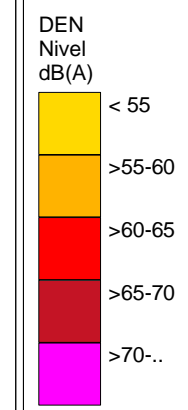
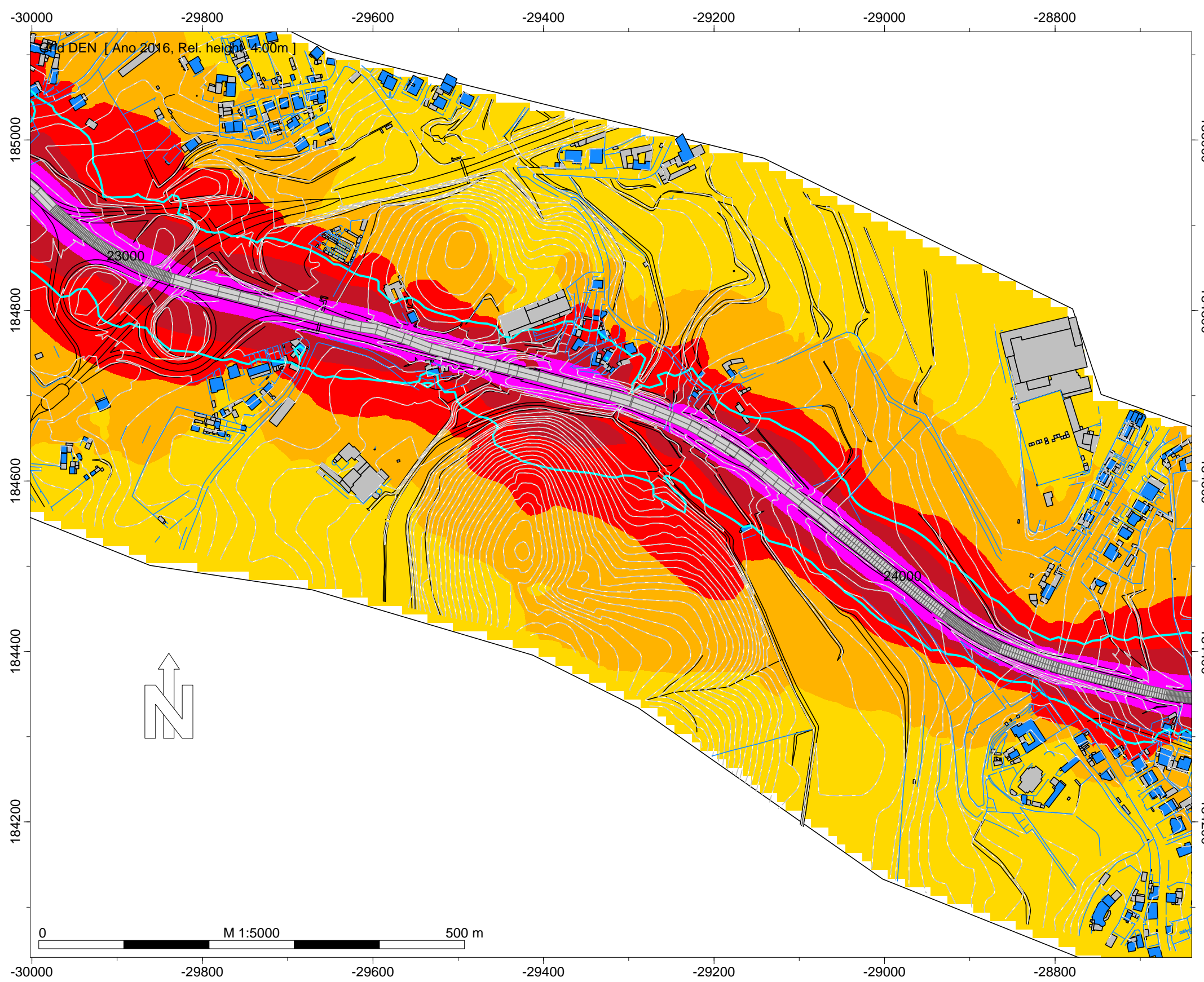


- Legenda
- Isofonas Lden 63dB(A)
 - Ponto de Medição Acústica (Mx)
 - Edifício Habitado
 - Edifício Não Habitado
 - Edifício Escolar
 - Edifício de Saúde
 - Rodovia

Infraestruturas de Portugal
EN 104 - Ervosa - Outeiro Sul
Norma de Cálculo - XPS31-133
Indicador de Ruído : Lden
Ano a que reportam os resultados:
2016
Altura de Cálculo: 4m
Malha de Cálculo: 10x10m
Nº de Reflexões: 1ª Ordem
Escala: 1/5.000
Fig. nº4A
Dezembro 2018



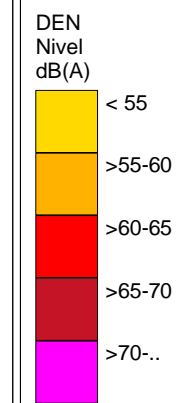
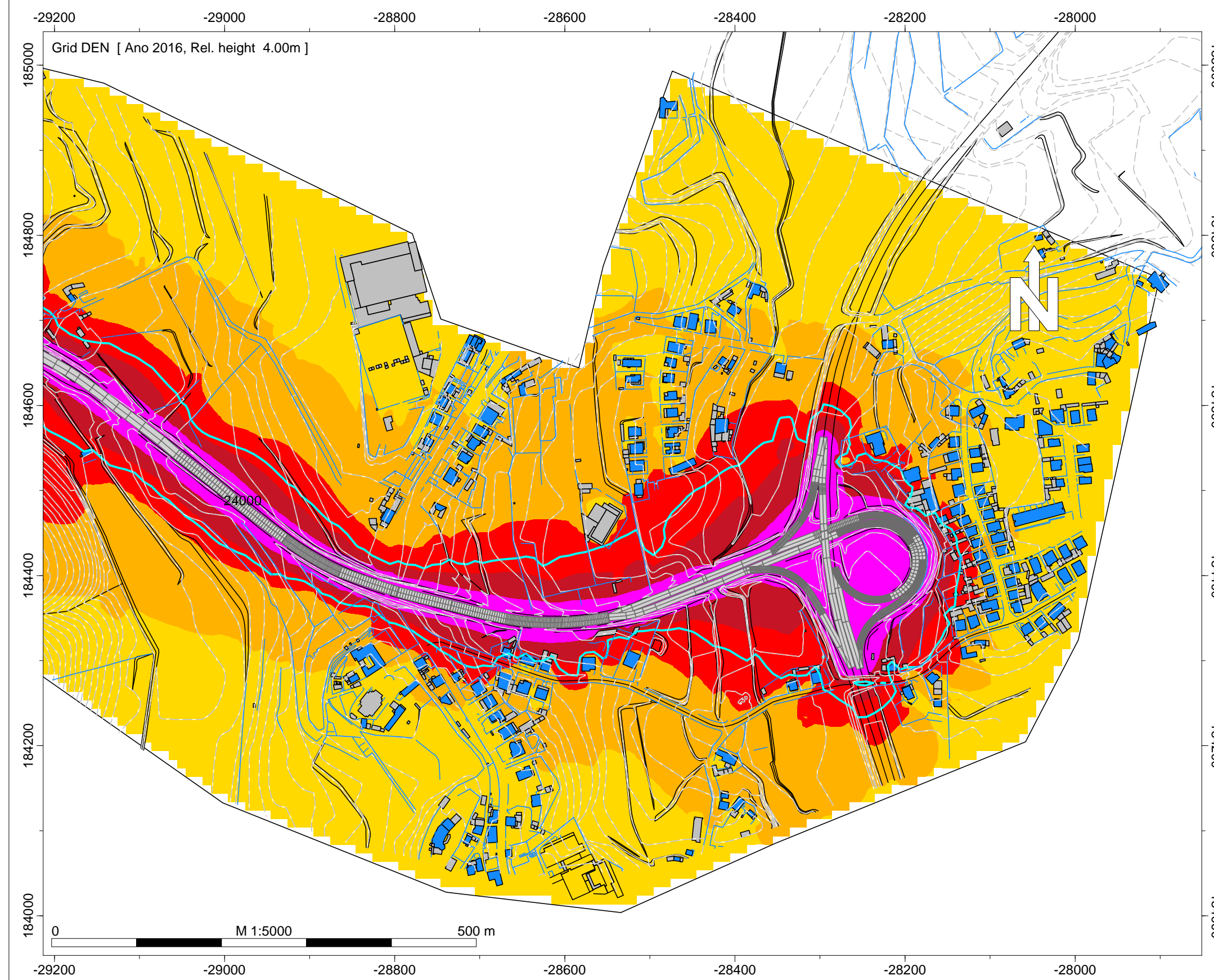
INFRAESTRUTURAS DE PORTUGAL
Mapas Estratégicos de Ruído - Ano 2016



- Legenda
- Isofonas Lden 63dB(A)
 - Ponto de Medição Acústica (Mx)
 - Edifício Habitado
 - Edifício Não Habitado
 - Edifício Escolar
 - Edifício de Saúde
 - Rodovia

Infraestruturas de Portugal
EN 104 - Evosa - Outeiro Sul
Norma de Cálculo - XPS31-133
Indicador de Ruído : Lden
Ano a que reportam os resultados:
2016
Altura de Cálculo: 4m
Malha de Cálculo: 10x10m
Nº de Reflexões: 1ª Ordem
Escala: 1/5.000
Fig. nº5A
Dezembro 2018

INFRAESTRUTURAS DE PORTUGAL
Mapas Estratégicos de Ruído - Ano 2016



- Legenda
- Isofonas Lden 63dB(A)
 - Ponto de Medição Acústica (Mx)
 - Edifício Habitado
 - Edifício Não Habitado
 - Edifício Escolar
 - Edifício de Saúde
 - Rodovia

Infraestruturas de Portugal
EN 104 - Evosa - Outeiro Sul
Norma de Cálculo - XPS31-133
Indicador de Ruído : Lden
Ano a que reportam os resultados:
2016
Altura de Cálculo: 4m
Malha de Cálculo: 10x10m
Nº de Reflexões: 1ª Ordem
Escala: 1/5.000
Fig. nº6A
Dezembro 2018